



Государственное бюджетное профессиональное
образовательное учреждение Ростовской области
«Новочеркасский колледж промышленных технологий и управления»

**ДОКЛАД «ПРЕПОДАВАНИЕ ОУД «ИСТОРИЯ»
С УЧЕТОМ ПРОФЕССИОНАЛЬНОЙ НАПРАВЛЕННОСТИ
ОБРАЗОВАТЕЛЬНЫХ ПРОГРАММ СРЕДНЕГО
ПРОФЕССИОНАЛЬНОГО ОБРАЗОВАНИЯ»**

**ОБЛАСТНОЙ КРУГЛЫЙ СТОЛ
«ОСОБЕННОСТИ ОБЕСПЕЧЕНИЯ ПРОФЕССИОНАЛЬНОЙ
НАПРАВЛЕННОСТИ РЕАЛИЗАЦИИ УЧЕБНЫХ ДИСЦИПЛИН
«ИСТОРИЯ», «ОБЩЕСТВОЗНАНИЕ» И «ГЕОГРАФИЯ»**

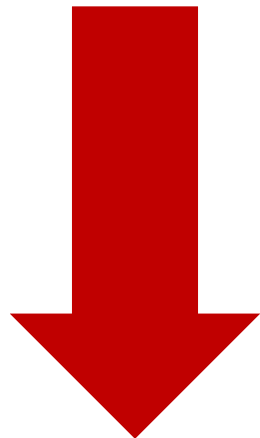
2024 год

Камалетдинова Татьяна Леонидовна,
преподаватель истории

Требования к результатам профессионального образования



Проблема и решение



Программа по истории, составленная в соответствии с требованиями федерального государственного стандарта, не может быть подвергнута изменениям по количеству часов



Выбор методов и форм работы на уроке, которые позволяют развивать профессиональные компетенции наряду с общими



За основу берём квалификационные требования по профессиям:

- 23.01.17 Мастер по ремонту и обслуживанию автомобилей
- 15.01.05 Сварщик (ручной и частично механизированной сварки(наплавки))

Чтобы студенты могли успешно развивать в себе нужные качества, разрабатываем дидактические материалы, а так же избираем виды деятельности студентов на уроке в соответствии со спецификой их профессии

23.01.17 Мастер по ремонту и обслуживанию автомобилей

Особенностью профессиональных компетенций данной профессии является умение определять техническое состояние систем, агрегатов, деталей и механизмов автомобиля. То есть диагностика неисправного оборудования и устранение неполадок.



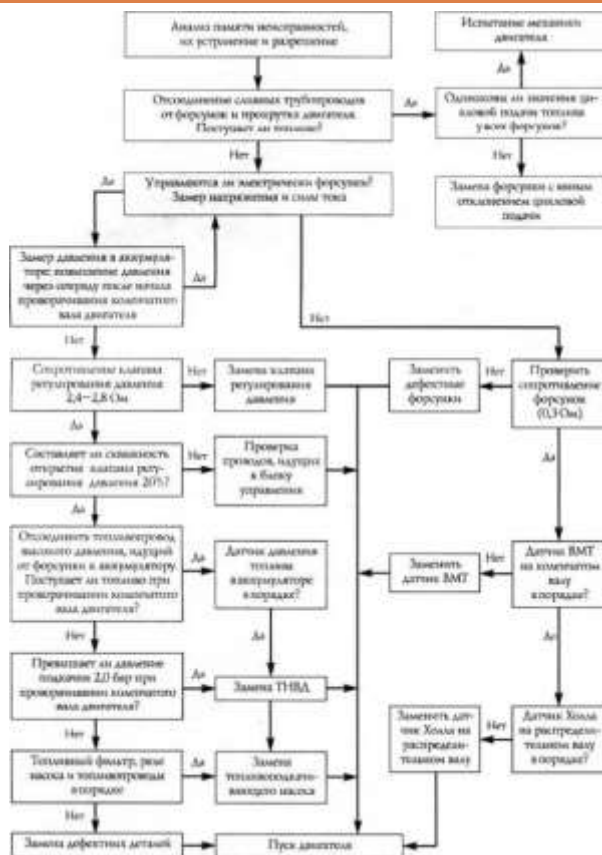
23.01.17 Мастер по ремонту и обслуживанию автомобилей

Для них создаются задания для практических работ по истории, направленные на формирование таких качеств, как внимательность, точность, логика, аккуратность и др.

Это работа по составлению, частичному и полному заполнению и анализу учебных схем, а так же работа с текстом или исторической картой по выявлению причин исторического процесса или явления, его закономерностей и прогноза на дальнейшее развитие, исходя из сложившейся ситуации.

23.01.17 Мастер по ремонту и обслуживанию автомобилей

ПК



ОК



15.01.05 Сварщик (ручной и частично механизированной сварки(наплавки))

Особенностью профессиональных компетенций данной профессии является проведение подготовительных, сборочных операций перед сваркой, зачистка и контроль сварных швов после сварки. В том числе умения читать чертежи и использовать конструкторскую, нормативно-техническую и производственно-технологическую документацию по сварке.



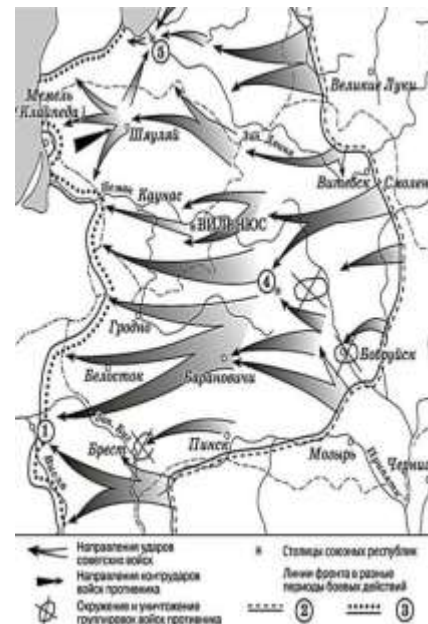
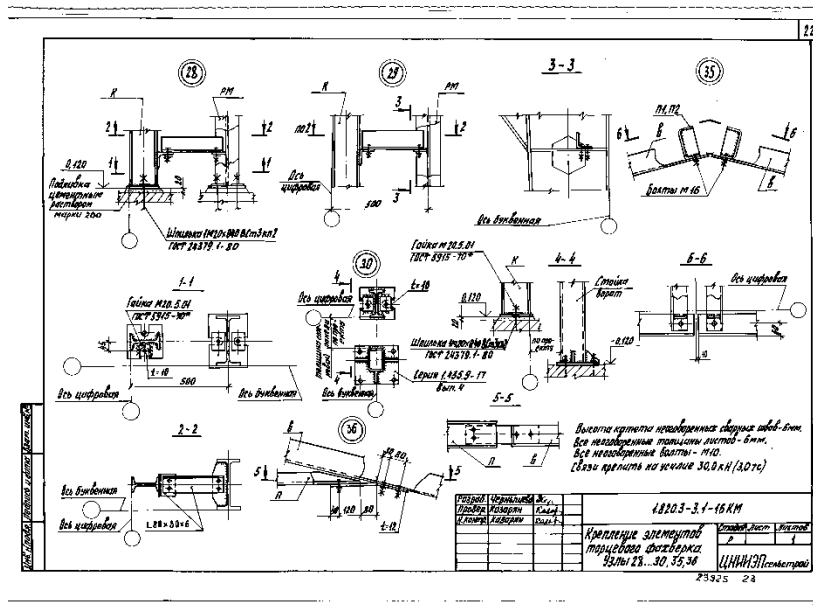
15.01.05 Сварщик (ручной и частично механизированной сварки(наплавки))

Для развития профессиональных компетенций данной профессии используем различные формы работы на уроке, которые могут быть максимально приближены к видам деятельности на производстве. Например: сортировка карточек по темам с целью выработки навыка быстрой обработки информации; восстановление схем военных походов для умения ориентироваться по карте, в том числе по условным обозначениям.


15.01.05 Сварщик (ручной и частично механизированной сварки(наплавки))

ПК

ОК



- № 13. Заполните пропуск в предложении: «Линия фронта, обозначенная в легенде схемы цифрой "3", образовалась к концу тысяча девятьсот _____ года».
- № 14. Укажите название города, обозначенного на схеме цифрой «1».
- № 15. Укажите кодовое название операции Красной армии, в ходе которой от фашистов был освобожден город, обозначенный на схеме цифрой «4».
- № 16. Какие суждения, относящиеся к схеме, являются верными? Выберите три суждения из шести предложенных.
- 1) Наступление Красной армии от линии, обозначенной в легенде схемы цифрой «2», началось в январе.
 - 2) В ходе боевых действий, обозначенных на схеме стрелками, был освобожден город Смоленск.
 - 3) В период событий, обозначенных на схеме стрелками, прославился лётчик В.В. Талалихин.
 - 4) В ходе боевых действий, обозначенных на схеме стрелками, был освобожден город Каунас.
 - 5) В ходе наступления Красной армии, обозначенного на схеме, было создано несколько «котлов» окружения немецко-фашистских войск.
 - 6) Город, обозначенный на схеме цифрой «5», вошёл в состав СССР в 1940 г.



Такой подход к изучению истории не только не мешает приобретению учащимися общих компетенций, но и повышает стремление студентов к изучению предмета и выполнению необходимых требований, одновременно способствуя формированию профессиональных компетенций

Контактная информация автора:

- Камалетдинова Татьяна Леонидовна
- Должность: преподаватель истории
- Телефон: 8-908-275-45-50
- Электронная почта: wipers@mail.ru