

# ГБПОУ «Донецкий политехнический колледж»

**Межрегиональная студенческая научно – практическая конференция,  
посвященная дню Российской науки и технологий  
«АКТУАЛЬНЫЕ ВОПРОСЫ СОВРЕМЕННОГО  
СТРОИТЕЛЬСТВА ИНЖЕНЕРНЫХ СООРУЖЕНИЙ»**



**Презентация по теме:  
«Уникальный инженерный объект  
«Большая вода»**

**Автор:** Михалёв Алексей Сергеевич  
студент 3 курса, специальность  
08.02.04 Водоснабжение и водоотведение  
**Руководитель:** Шеблаева Елена Алексеевна  
преподаватель профессиональных дисциплин

2023 г

# Содержание

**Введение. *Водная блокада Донбасса***

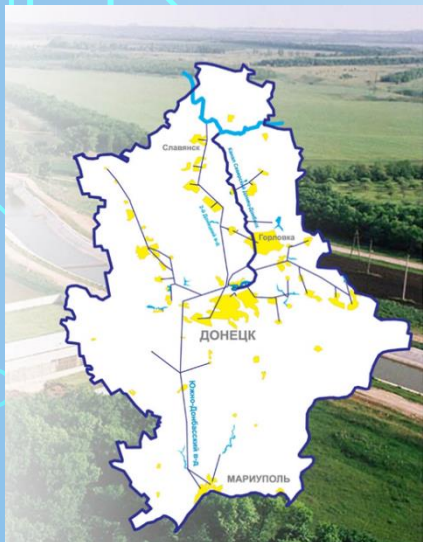
**Основная часть. *Водовод река Дон - Северский Донец – Донбасс***

- 1. Старт проекта, сроки его реализация.**
- 2. Сердце водовода.**
- 3. Запуск водной артерии.**

**Заключение. *Экологические аспекты***

**Информационные источники**

## Введение



**Донецк всегда получал воду из Северского Донца по каналу «Северский Донец - Донбасс». Это основная водная артерия Донбасса. Несмотря на военные действия канал не прекращал работу, так как питал водой не только г. Донецк, но и г. Мариуполь. С переходом г. Мариуполь под контроль Российской Федерации, Киев прекратил работу канала, перекрыв его.**

**Ничего не оставалось, как осуществлять подачу воды из Верхне-Кальмиусского водохранилища, который от интенсивного использования практически обмелел. С помощью России построен один рукав, по которому вода поступала из Ольховского водохранилища, расположенного вблизи г. Харцызск. В обстреливаемые районы вода населению поставлялась волонтерами, привезенная из России. Но, это всего лишь альтернативное решение.**

**Во избежание гуманитарной катастрофы необходимо принимать срочные меры!**





## **Решение построить объект принял Президент Российской Федерации Владимир Владимирович Путин**



**Ситуация с водой в Донецке катастрофическая. После ожесточения конфликта доступ к реке Северский Донец, текущей с украинской стороны, ограничен. ВСУ разрушили объекты ключевой инфраструктуры Донбасса, из-за чего может возникнуть гуманитарная катастрофа.**

**Участники данного проекта из разных регионов, с болью в сердце наблюдали за событиями на Донбассе, и когда представилась возможность заняться тем полезным делом, которым они действительно могли улучшить положение дел, просто быть полезными, не раздумывая решили приехать!**

**Старт проекта - декабрь 2022 года**

**«Уникальный инженерный объект «Большая вода»**  
- это строительство водовода река Дон - Северский Донец – Донбасс,  
который не имеет аналогов в современной России

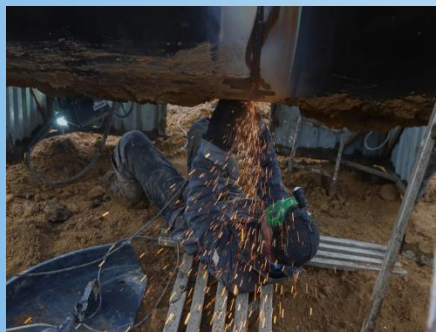
**Никто и никогда ничего  
подобного в такие  
сжатые сроки еще не  
строил!!!**



**Во времена  
Всесоюзных строек в  
СССР на создание  
такого водовода  
уходило до пяти лет!**



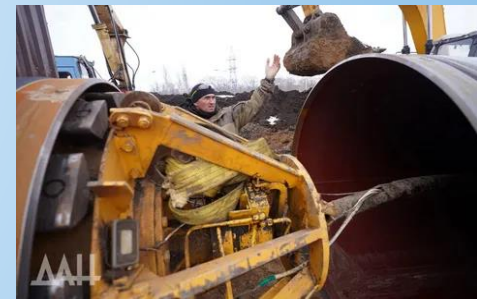




**Реализация** проекта осуществлялась  
не только **военными строителями**, а всей **Россией**  
*24 часа 7 дней в неделю*

**задействовано**

*450 организаций, 35 промышленных предприятий*  
*5 300 человек и 1 500 единиц техники*





# Водовод река Дон – Северский Донец – Донбасс

**Уникальный инженерный объект в рекордные сроки, за 4 месяца, возвели специалисты Военно-строительного комплекса Минобороны России (ВСК) и предприятия со всей страны**



# **Сердцем водовода считается Плавучая станция**



**Комплекс станции изготовлен на одном из предприятий Военно-строительного комплекса МО РФ в Тамбове:**

- станцию собрали на заводе;**
- разобрали и в крупноузловом виде отправили в район спуска на «зеркало воды»;**
- собирали конструкцию в 10 километрах выше по течению, чтобы не мешать строить на месте дислокации причальную стенку и ледозащитные сооружения.**



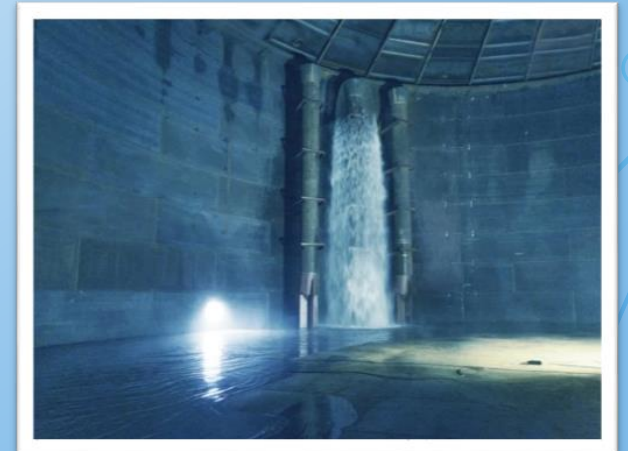
**Цель:** подача воды жителям Донбасса

**Задача:** обеспечение транспортной доступности всех участков строительства

Благодаря гидротехническому сооружению - **плавающая насосная станция**, осуществляется забор воды из реки Дон и движение её по двум нитям, каждая из которых длиной 200 км

## Как забилося сердце водовода?

- поэтапное наполнение водой накопительных резервуаров;
- запуск системы очистки;
- гидравлические испытания;
- комплексная настройка всего оборудования;
- тестирование оборудования в рабочем режиме.



## **31 марта 2023 года водная артерия запущена!**

Водовод Дон-Северский Донец мощностью 288 тыс. м<sup>3</sup> в сутки берет начало в устье реки Дон и проходит по территории Ростовской области – ДНР до канала Северский Донец – Донбасс.

Сложное гидротехническое сооружение 63 раза пересекает автомобильные, железнодорожные пути и водные преграды. Возведены дополнительные магистрали благодаря которым водовод связал скважины поселка Кипучая Криница в Старобешевском районе и водозаборный узел «Южный» в столице.

На первом этапе объем составляет 4 тыс м<sup>3</sup> воды в сутки.

**Цель достигнута:** вода поступила во многие населенные пункты новых южных рубежей России



## **Заключение**

**Водовод Дон - Северский Донец является масштабным проектом, небывалой стройкой по сложности и скорости решения задач водной блокады Донбасса. При этом без внимания не остались экологические законы природы. Благодаря тщательному проектированию специалистов все сообщества гидробионтов (животного и растительного происхождения) сохранены.**

**В ближайшее время планируется возведение нового водовода мощностью 13 тыс м<sup>3</sup> в сутки от водозабора Шевченковский в Докучаевском районе до Донецка, что позволит снизить нагрузку на основной водовод.**

***Экологически чистая вода – это жизнь, берегите её!!!***

## Информационные источники

1. *Цейдлер П.* Проблема водоснабжения Донбасса. Плановое хозяйство.- 1929. №4 с 181-200
2. *Шабалин А.Ф.* Донецкая вода – Сталино: Сталинское областное издательство.1956. с.56
3. <https://vskmo.ru/2023/02/13/18056/>
4. <https://letopis.donbass-name.ru/vodovod-don-severskij-donec/?ysclid=lp9hg4xtwj58725736>
5. <https://dzen.ru/a/ZBApcEeYnzeYqGME>
6. [https://ya.ru/video/touch/previу/12052661973637162456?text=%D0%B2%D0%BE%D0%B4%D0%BE%D0%B2%D0%BE%D0%B4%20%D0%B4%D0%BE%D0%BD-%D1%81%D0%B5%D0%D2%D0%D5%D1%81%D0%BA%D0%B8%D0%B9%20%D0%B4%D0%BE%D0%BD%D0%B5%D1%86%20%D1%86%D0%B5%D0%BB%D0%D8%20%D0%B8%20^D0%B7%D0%B0%D0%D4%D0%B0%D1%87%D0%B8&parth=yandex\\_search&parent-reqid=1700639418610893-463167643805694960-vla1-2557-vla-I7-balancer-exh-8080-BAL-932&from\\_type=vast](https://ya.ru/video/touch/previу/12052661973637162456?text=%D0%B2%D0%BE%D0%B4%D0%BE%D0%B2%D0%BE%D0%B4%20%D0%B4%D0%BE%D0%BD-%D1%81%D0%B5%D0%D2%D0%D5%D1%81%D0%BA%D0%B8%D0%B9%20%D0%B4%D0%BE%D0%BD%D0%B5%D1%86%20%D1%86%D0%B5%D0%BB%D0%D8%20%D0%B8%20^D0%B7%D0%B0%D0%D4%D0%B0%D1%87%D0%B8&parth=yandex_search&parent-reqid=1700639418610893-463167643805694960-vla1-2557-vla-I7-balancer-exh-8080-BAL-932&from_type=vast)
7. <https://iz-ru/turbopages.org/iz.ru/s/1491351/2023-03-31/soediniaiushchii-rostovskuiu-oblasa-novyi-vodovod-nachal-zabor-vjdy-iz-dona>