

МАТВЕЕВО-КУРГАНСКИЙ ФИЛИАЛ ГОСУДАРСТВЕННОГО  
БЮДЖЕТНОГО ПРОФЕССИОНАЛЬНОГО ОБРАЗОВАНИЯ  
РОСТОВСКОЙ ОБЛАСТИ «РОСТОВСКИЙ-НА-ДОНУ  
АВТОДОРОЖНЫЙ КОЛЛЕДЖ»

**Выборка анкетного опроса  
выпускников 2023 г**

*Специальность 23.02.04. Техническая эксплуатация подъемно-транспортных, строительных, дорожных машин и оборудования (по отраслям).*

Подготовила:

директор филиала И.В.Мисикова.

п. Матвеев-Курган, 2023 г.

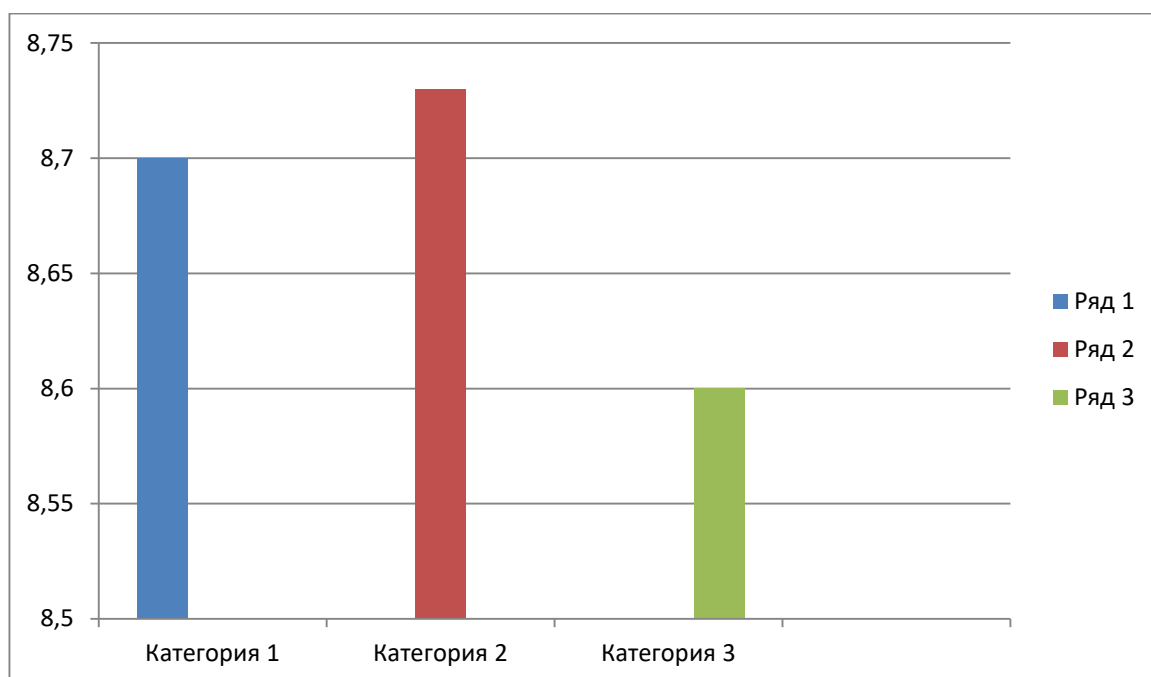
**МАТВЕЕВО- КУРГАНСКИЙ ФИЛИАЛ ГОСУДАРСТВЕННОГО  
БЮДЖЕТНОГО ПРОФЕССИОНАЛЬНОГО ОБРАЗОВАНИЯ  
РОСТОВСКОЙ ОБЛАСТИ «РОСТОВСКИЙ-НА-ДОНУ  
АВТОДОРОЖНЫЙ КОЛЛЕДЖ»**

**Шкала анкеты:**

- 1. Коммуникативные качества сотрудников и социально-психологический климат.**
- 2. Компетентность работников.**
- 3. Качество образования и воспитательная работа.**

**Приложение 1**

**Коммуникативные качества сотрудников и социально-психологический климат**

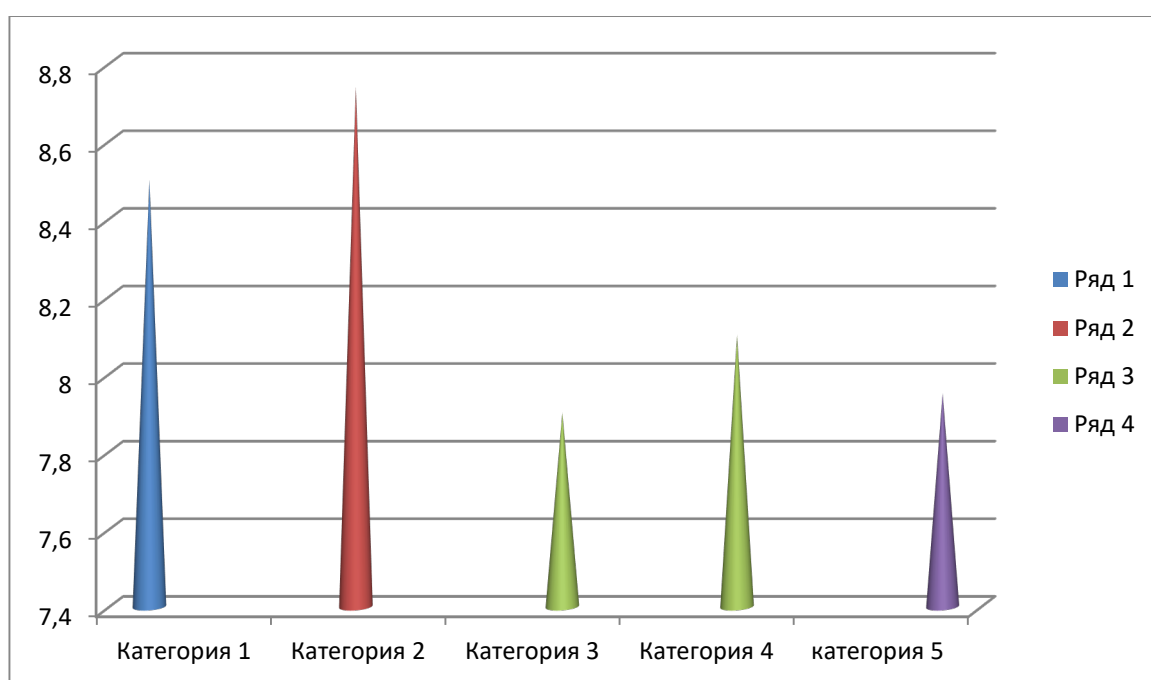


- Категория 1 . Вежливость и доброжелательность директора филиала.  
Категория 2 . Вежливость и доброжелательность преподавателей.  
Категория 3 . Обеспечение психологического комфорта .

МАТВЕЕВО-КУРГАНСКИЙ ФИЛИАЛ ГОСУДАРСТВЕННОГО  
БЮДЖЕТНОГО ПРОФЕССИОНАЛЬНОГО ОБРАЗОВАНИЯ  
РОСТОВСКОЙ ОБЛАСТИ «РОСТОВСКИЙ-НА-ДОНУ  
АВТОДОРОЖНЫЙ КОЛЛЕДЖ

Приложение 2

Компетентность работников



Категория 1 . Уровень преподавания общеобразовательных дисциплин.

Категория 2 . Уровень преподавания профессионального цикла.

Категория 3 . Справедливость оценок.

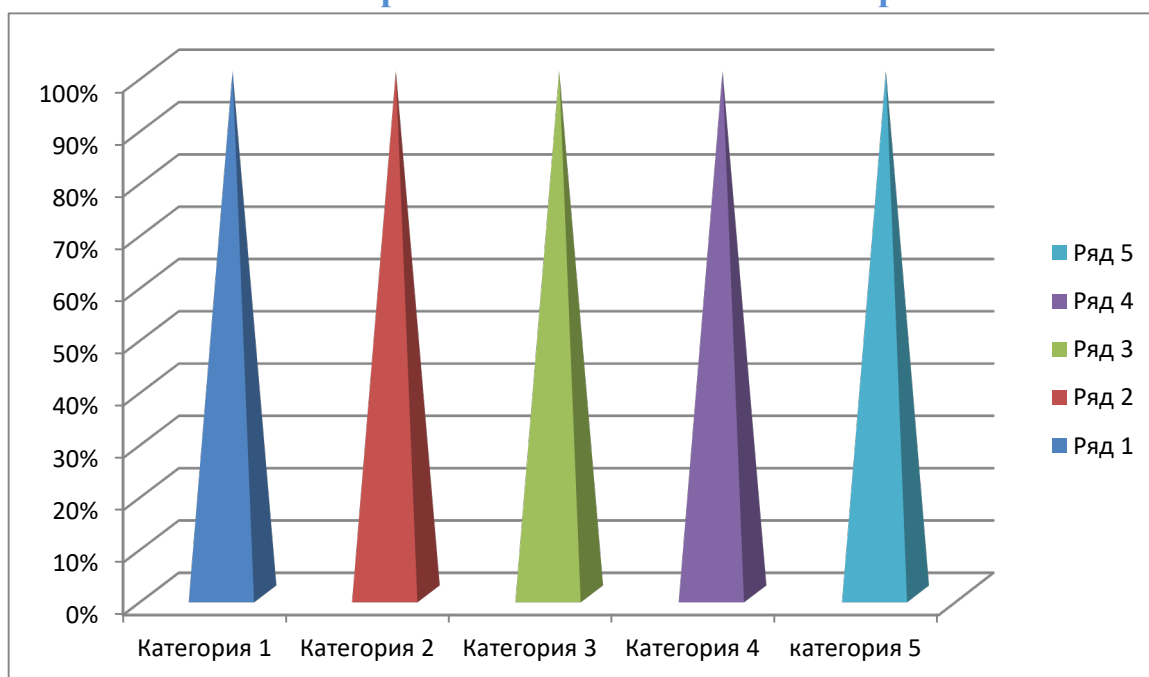
Категория 4 . Характер управленческой деятельности.

Категория 5. Учет мнения студентов , готовность сотрудничать.

**МАТВЕЕВО- КУРГАНСКИЙ ФИЛИАЛ ГОСУДАРСТВЕННОГО  
БЮДЖЕТНОГО ПРОФЕССИОНАЛЬНОГО ОБРАЗОВАНИЯ  
РОСТОВСКОЙ ОБЛАСТИ «РОСТОВСКИЙ-НА-ДОНУ  
АВТОДОРОЖНЫЙ КОЛЛЕДЖ»**

**Приложение 3**

**Качество образования и воспитательной работы**



Категория 1. 8,5 получение знаний по общеобразовательным дисциплинам.

Категория 2. 8,6 получение знаний, ориентированных на практику

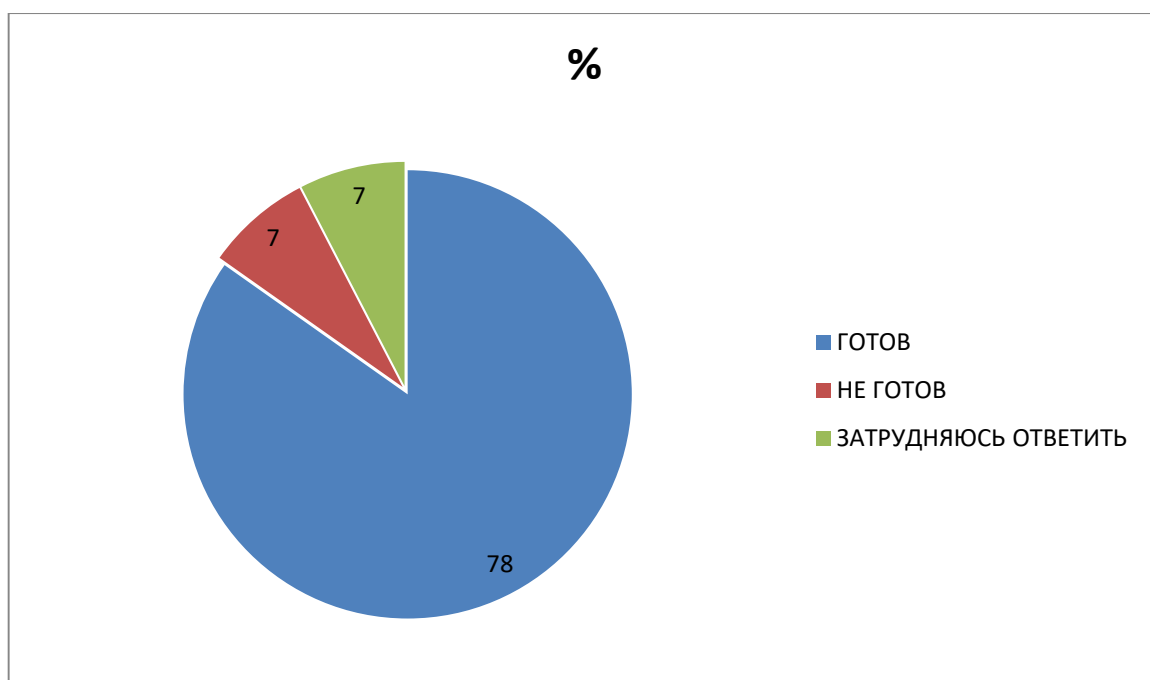
Категория 3. 7,9 организация стажировок на предприятиях, в профильных организациях.

Категория 4. 8,1 поддержание здорового образа жизни, мотивации к физическому воспитанию

Категория 5. 7,9 развитие инициативы, самостоятельности.

**МАТВЕЕВО-КУРГАНСКИЙ ФИЛИАЛ ГОСУДАРСТВЕННОГО  
БЮДЖЕТНОГО ПРОФЕССИОНАЛЬНОГО ОБРАЗОВАНИЯ  
РОСТОВСКОЙ ОБЛАСТИ «РОСТОВСКИЙ-НА-ДОНУ  
АВТОДОРОЖНЫЙ КОЛЛЕДЖ»**

**ГОТОВЫ ЛИ ВЫ РЕКОМЕНДОВАТЬ ОБУЧЕНИЕ В ДАННОМ  
ОБРАЗОВАТЕЛЬНОМ УЧРЕЖДЕНИИ ВАШИМ РОДСТВЕННИКАМ  
И ЗНАКОМЫМ?**



## МАТВЕЕВО-КУРГАНСКИЙ ФИЛИАЛ ГОСУДАРСТВЕННОГО БЮДЖЕТНОГО ПРОФЕССИОНАЛЬНОГО ОБРАЗОВАНИЯ РОСТОВСКОЙ ОБЛАСТИ «РОСТОВСКИЙ-НА-ДОНУ АВТОДОРОЖНЫЙ КОЛЛЕДЖ»

В Матвеево-Курганском филиале огромное значение уделяется патриотическому воспитанию и нравственному воспитанию личности.



Готовим плакат на конкурс.



Провожаем добровольцев.



Выпускник филиала Грищенко Евгений-защитник Донбасса, прибыл в отпуск, выступал на Уроке Мужества.

Результаты анкетирования выпускников филиала с целью оценки качества образовательной деятельности .

Подготовила: директор филиала И.В.Мисикова.