

**МАТВЕЕВО - КУРГАНСКИЙ ФИЛИАЛ ГОСУДАРСТВЕННОГО  
БЮДЖЕТНОГО ПРОФЕССИОНАЛЬНОГО ОБРАЗОВАТЕЛЬНОГО  
УЧРЕЖДЕНИЯ РОСТОВСКОЙ ОБЛАСТИ «РОСТОВСКИЙ-НА-ДОНУ  
АВТОДОРОЖНЫЙ КОЛЛЕДЖ»**

*Результаты анкетирования педагогических работников  
филиала, с целью изучения степени удовлетворенности  
условиями и организацией образовательной  
деятельности в Матвеево-Курганском филиале ГБПОУ  
РО «РАДК»*

*Подготовила:*

*директор филиала И.В. Мисикова*

*П. Матвеев Курган, 2023 г.*

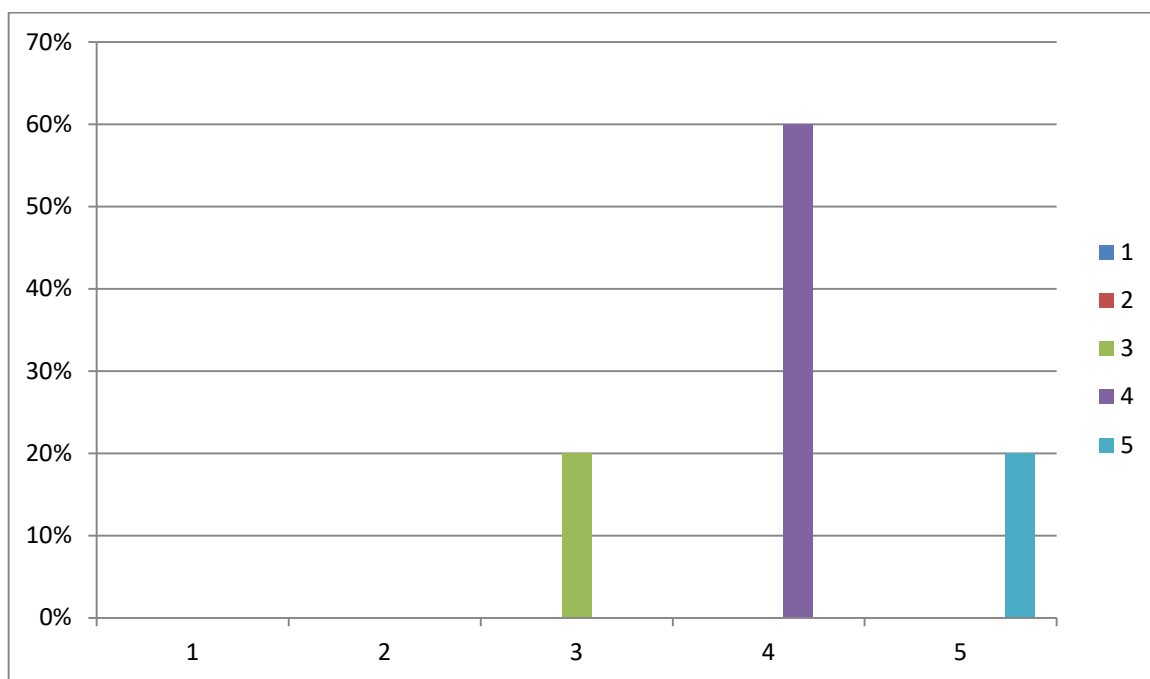
**МАТВЕЕВО - КУРГАНСКИЙ ФИЛИАЛ ГОСУДАРСТВЕННОГО  
БЮДЖЕТНОГО ПРОФЕССИОНАЛЬНОГО ОБРАЗОВАТЕЛЬНОГО  
УЧРЕЖДЕНИЯ РОСТОВСКОЙ ОБЛАСТИ «РОСТОВСКИЙ-НА-ДОНУ  
АВТОДОРОЖНЫЙ КОЛЛЕДЖ»**

**ОПРОС ПЕДАГОГИЧЕСКИХ РАБОТНИКОВ**

**Удовлетворены ли Вы достигнутыми результатами в педагогической  
деятельности?**

*5 ответов*

Приложение 1



**Оценка степени удовлетворенности сторонами работы филиала (по 5-ти бальной шкале, где 5-самая высокая оценка, а 1 –самая низкая)**

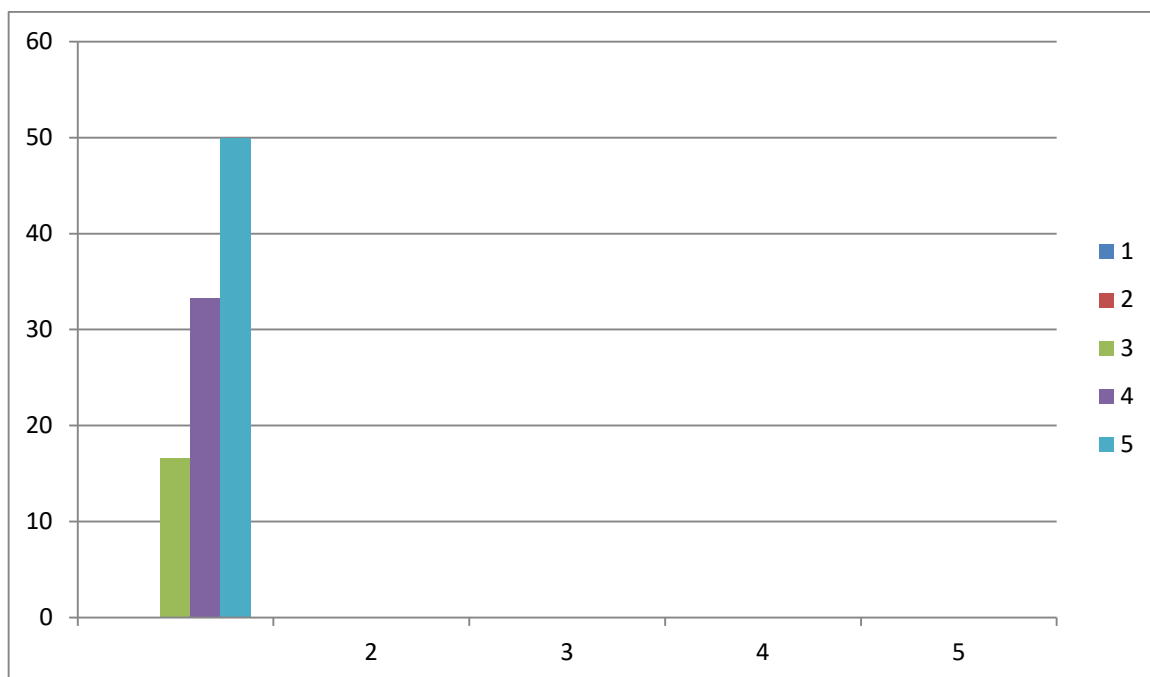
**МАТВЕЕВО - КУРГАНСКИЙ ФИЛИАЛ ГОСУДАРСТВЕННОГО  
БЮДЖЕТНОГО ПРОФЕССИОНАЛЬНОГО ОБРАЗОВАТЕЛЬНОГО  
УЧРЕЖДЕНИЯ РОСТОВСКОЙ ОБЛАСТИ «РОСТОВСКИЙ-НА-ДОНУ  
АВТОДОРОЖНЫЙ КОЛЛЕДЖ»**

**ОПРОС ПЕДАГОГИЧЕСКИХ РАБОТНИКОВ**

**Удовлетворены ли Вы взаимодействием с коллегами?**

*6 ответов*

Приложение 2



**Оценка степени удовлетворенности сторонами работы филиала (по 5-ти бальной шкале, где 5-самая высокая оценка, а 1 –самая низкая)**

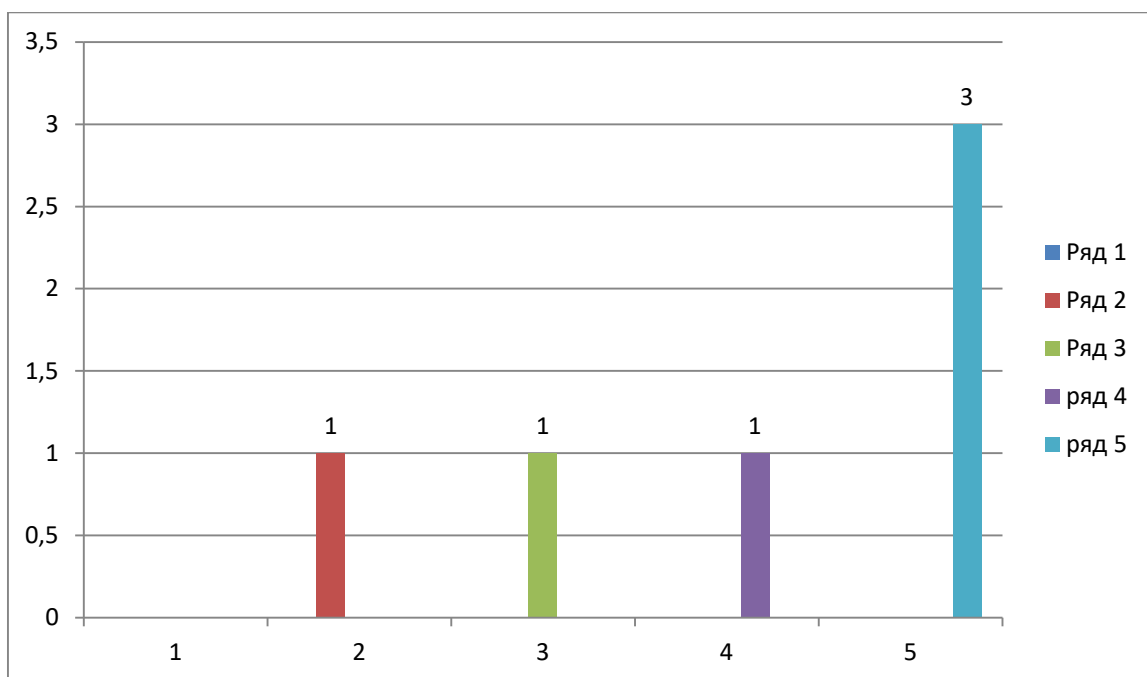
**МАТВЕЕВО - КУРГАНСКИЙ ФИЛИАЛ ГОСУДАРСТВЕННОГО  
БЮДЖЕТНОГО ПРОФЕССИОНАЛЬНОГО ОБРАЗОВАТЕЛЬНОГО  
УЧРЕЖДЕНИЯ РОСТОВСКОЙ ОБЛАСТИ «РОСТОВСКИЙ-НА-ДОНУ  
АВТОДОРОЖНЫЙ КОЛЛЕДЖ»**

**ОПРОС ПЕДАГОГИЧЕСКИХ РАБОТНИКОВ**

**Удовлетворены ли Вы взаимодействием с администрацией колледжа,  
директором филиала?**

*6 ответов*

Приложение 3



1 ряд - 0 чел (0%), 2 ряд- 1 чел (16,6%), 3 ряд -1 чел (16,6%),4 ряд -1 чел (16,6%), 5 ряд – 3 чел (50%).

**Оценка степени удовлетворенности сторонами работы филиала  
(по 5-ти бальной шкале, где 5-самая высокая оценка, а 1 –самая низкая)**

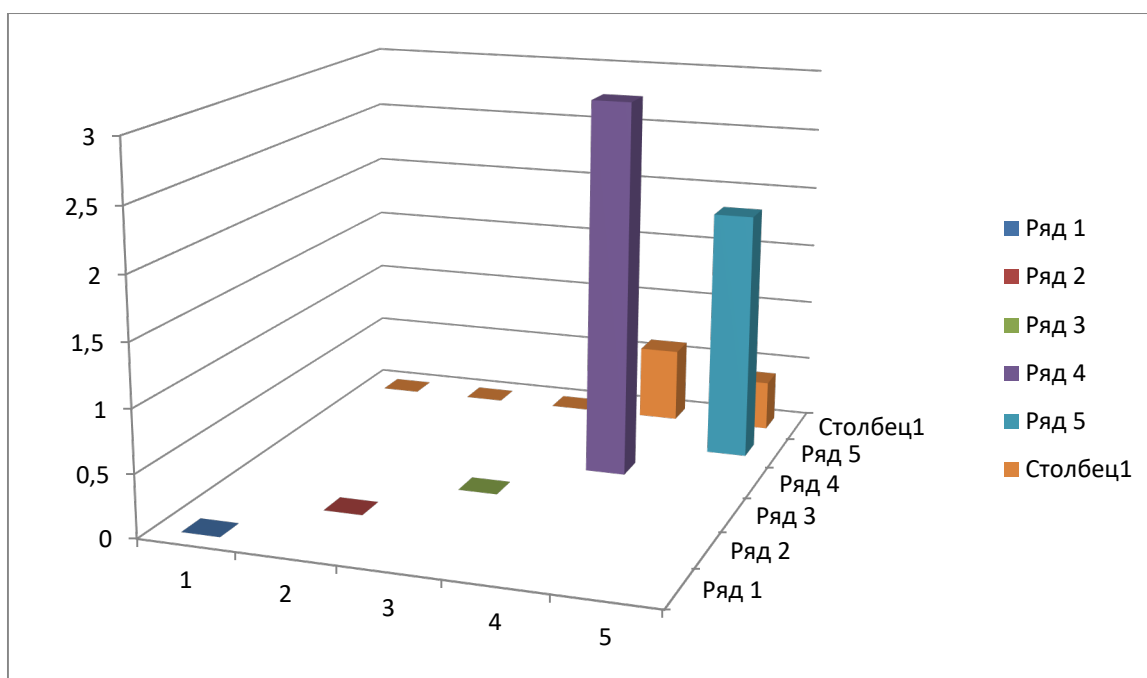
**МАТВЕЕВО - КУРГАНСКИЙ ФИЛИАЛ ГОСУДАРСТВЕННОГО  
БЮДЖЕТНОГО ПРОФЕССИОНАЛЬНОГО ОБРАЗОВАТЕЛЬНОГО  
УЧРЕЖДЕНИЯ РОСТОВСКОЙ ОБЛАСТИ «РОСТОВСКИЙ-НА-ДОНУ  
АВТОДОРОЖНЫЙ КОЛЛЕДЖ»**

**ОПРОС ПЕДАГОГИЧЕСКИХ РАБОТНИКОВ**

**Удовлетворены ли Вы взаимодействием со студентами?**

*5 ответов*

Приложение 4



**Оценка степени удовлетворенности сторонами работы филиала  
(по 5-ти бальной шкале, где 5-самая высокая оценка, а 1 –самая низкая)**

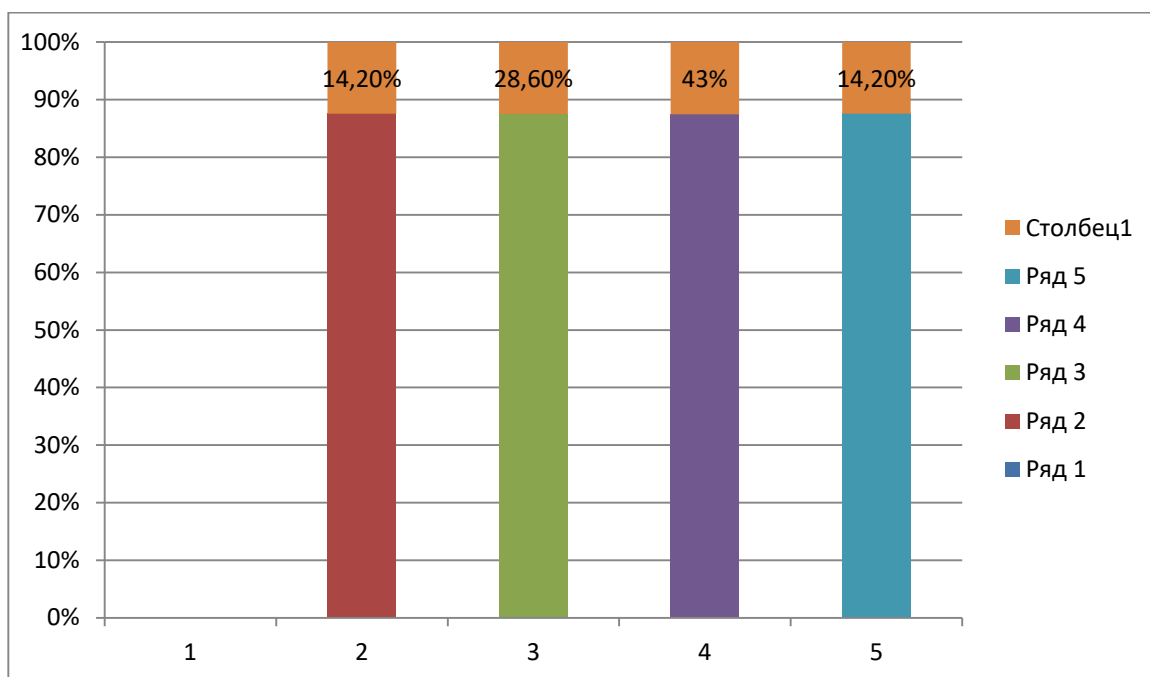
**МАТВЕЕВО – КУРГАНСКИЙ ФИЛИАЛ ГОСУДАРСТВЕННОГО  
БЮДЖЕТНОГО ПРОФЕССИОНАЛЬНОГО ОБРАЗОВАТЕЛЬНОГО  
УЧРЕЖДЕНИЯ РОСТОВСКОЙ ОБЛАСТИ «РОСТОВСКИЙ-НА-ДОНУ  
АВТОДОРОЖНЫЙ КОЛЛЕДЖ»**

**ОПРОС ПЕДАГОГИЧЕСКИХ РАБОТНИКОВ**

**Удовлетворены ли Вы отношением студентов к преподаваемой Вами дисциплине?**

*7 ответов*

Приложение 5



1 ряд - 0 чел (0%), 2 ряд- 1 чел (14,2%), 3 ряд -2 чел (28,6%),4 ряд -3 чел (43%), 5 ряд – 1 чел (14,2%).

**Оценка степени удовлетворенности сторонами работы филиала (по 5-ти бальной шкале, где 5-самая высокая оценка, а 1 –самая низкая)**

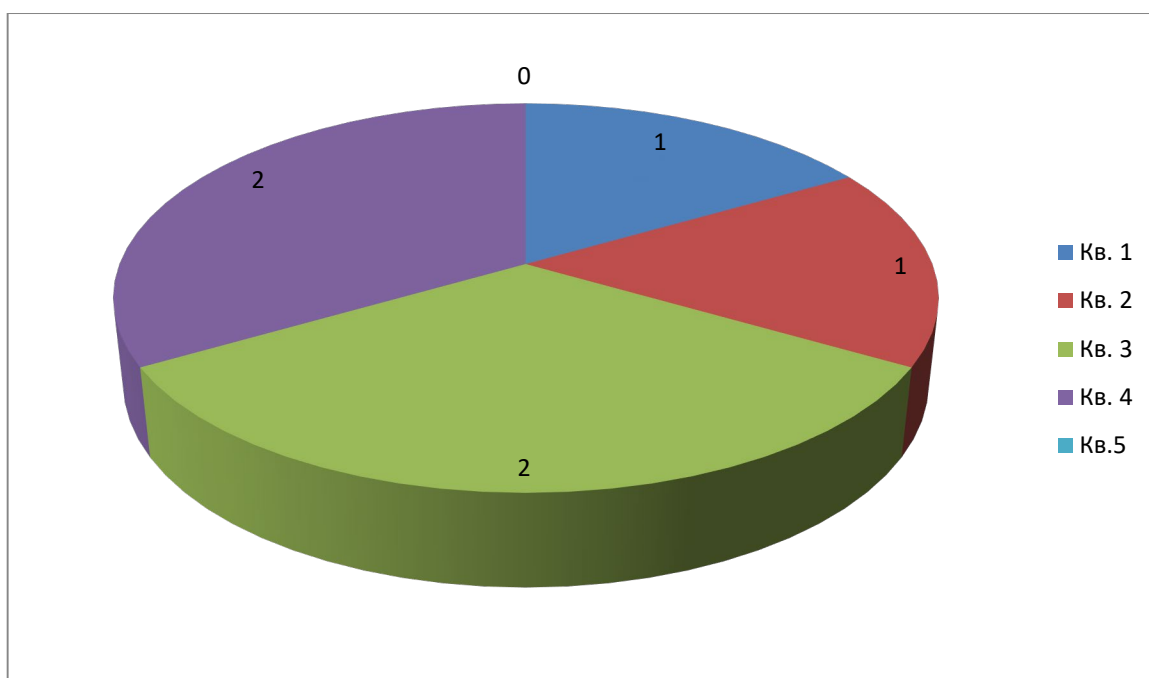
**МАТВЕЕВО - КУРГАНСКИЙ ФИЛИАЛ ГОСУДАРСТВЕННОГО  
БЮДЖЕТНОГО ПРОФЕССИОНАЛЬНОГО ОБРАЗОВАТЕЛЬНОГО  
УЧРЕЖДЕНИЯ РОСТОВСКОЙ ОБЛАСТИ «РОСТОВСКИЙ-НА-ДОНУ  
АВТОДОРОЖНЫЙ КОЛЛЕДЖ»**

**ОПРОС ПЕДАГОГИЧЕСКИХ РАБОТНИКОВ**

**Удовлетворены ли Вы заработной платой?**

*6 ответов*

Приложение 6



1 кв - 1 чел (16,6%), 2 кв- 1 чел (16,6%), 3 кв -2 чел (33,3%),4 кв -3 чел (33,3%), 5 кв – 0 чел (0%).

**Оценка степени удовлетворенности сторонами работы филиала (по 5-ти бальной шкале, где 5-самая высокая оценка, а 1 –самая низкая)**

Результаты анкетирования педагогических работников филиала с целью изучения степенью удовлетворенности образовательной деятельности .

Подготовила: директор филиала И.В.Мисикова.