

УТВЕРЖДАЮ

Начальник  
МКУ «СЗН Ростов-на-Дону»

Ирина С. А.

15.09.2014г.



2014г.

**ПАСПОРТ ДОСТУПНОСТИ  
объекта социальной инфраструктуры (ОСИ)**

№ 4

**1. Общие сведения об объекте**

1. Наименование (вид) объекта: Здание учебного полигона ГБОУ СПО РО «РАДК»
2. Адрес объекта: 344064, г. Ростов-на-Дону, ул. Вавилова, 80
3. Сведения о размещении объекта:  
часть здания на 1-ом этаже, 100,0 кв.м  
наличие прилегающего земельного участка (да, нет); 41057 кв.м
4. Год постройки здания 1996, последнего капитального ремонта —
5. Дата предстоящих плановых ремонтных работ: текущего 2014г капитального —

**Сведения об организации, расположенной на объекте**

6. Название организации (учреждения), (полное юридическое наименование – согласно Уставу, краткое наименование)  
государственное бюджетное образовательное учреждение среднего профессионального образования Ростовской области «Ростовский-на-Дону  
зтоторожный колледж» (ГБОУ СПО РО «РАДК»)
7. Юридический адрес организации (учреждения): 344082, г. Ростов-на-Дону, ул. Большая Садовая, 28
8. Основание для пользования объектом (оперативное управление, аренда, собственность): оперативное управление
9. Форма собственности (государственная, негосударственная): государственная
10. Территориальная принадлежность (федеральная, региональная, муниципальная): региональная
11. Вышестоящая организация (наименование): Министерство общего и профессионального образования Ростовской области
12. Адрес вышестоящей организации, другие координаты: 344082, г. Ростов-на-Дону, пер. Доломановский, 31

## 2. Характеристика деятельности организации на объекте (по обслуживанию населения)

- 2.1 Сфера деятельности (здравоохранение, образование, социальная защита, физическая культура и спорт, культура, связь и информация, транспорт, жилой фонд, потребительский рынок и сфера услуг, другое: образование)
- 2.2 Виды оказываемых услуг: обучение
- 2.3 Форма оказания услуг: (на объекте, с длительным пребыванием, в т.ч. проживанием, на дому, дистанционно): на объекте, дистанционно
- 2.4 Категории обслуживаемого населения по возрасту: (дети, взрослые трудоспособного возраста, пожилые; все возрастные категории): дети, взрослые трудоспособного возраста
- 2.5 Категории обслуживаемых инвалидов: инвалиды, передвигающиеся на коляске, инвалиды с нарушениями опорно-двигательного аппарата, нарушениями зрения, нарушениями слуха, нарушениями умственного развития
- 2.6 Плановая мощность: посещаемость (количество обслуживаемых в день), вместимость, пропускная способность: до 100 чел. в день
- 2.7 Участие в исполнении ИПР инвалида, ребенка-инвалида (да, нет)

## 3. Состояние доступности объекта

### 3.1 Путь следования к объекту пассажирским транспортом

(описать маршрут движения с использованием пассажирского транспорта)

Личным и специализированным автотранспортом по ул. Вавилова (от ул. Особенная, между ул. 4-я Барбарисовая и ул. Маяк)

наличие адаптированного пассажирского транспорта к объекту: нет

### 3.2 Путь к объекту от ближайшей остановки пассажирского транспорта:

3.2.1 расстояние до объекта от остановки транспорта 410 м

3.2.2 время движения (пешком) 10-15 мин

3.2.3 наличие выделенного от проезжей части пешеходного пути (да, нет),

3.2.4 Перекрестки: нерегулируемые; регулируемые, со звуковой сигнализацией, таймером; нерегулируемые

3.2.5 Информация на пути следования к объекту: акустическая, тактильная, визуальная; нет

3.2.6 Перепады высоты на пути: есть, нет (ямы, выбоины, поперечные и продольные уклоны до 50%)

Их обустройство для инвалидов на коляске: да, нет (отсутствие дорожного покрытия, большие перепады высоты)

### 3.3 Организация доступности объекта для инвалидов – форма обслуживания\*

№№ п/п	Категория инвалидов (вид нарушения)	Вариант организации доступности объекта (формы обслуживания)*
1.	<b>Все категории инвалидов и МГН</b> <i>в том числе инвалиды:</i>	<i>ВНД</i>
2	передвигающиеся на креслах-колясках	<i>ВНД</i>
3	с нарушениями опорно-двигательного аппарата	<i>ВНД</i>
4	с нарушениями зрения	<i>ВНД</i>
5	с нарушениями слуха	<i>ДУ</i>
6	с нарушениями умственного развития	<i>Б</i>

\* - указывается один из вариантов: «А», «Б», «ДУ», «ВНД»

### 3.4 Состояние доступности основных структурно-функциональных зон

№№ п/п	Основные структурно-функциональные зоны	Состояние доступности, в том числе для основных категорий инвалидов**
1	Территория, прилегающая к зданию (участок)	<i>ДУ</i>
2	Вход (входы) в здание	<i>ДЧ-И(Г,У)</i>
3	Путь (пути) движения внутри здания (в т.ч. пути эвакуации)	<i>ДЧ-И(Г,У)</i>
4	Зона целевого назначения здания (целевого посещения объекта)	<i>--</i>
5	Санитарно-гигиенические помещения	<i>ДЧ-И(Г,У)</i>
6	Система информации и связи (на всех зонах)	<i>ДУ</i>
7	Пути движения к объекту (от остановки транспорта)	<i>ВНД</i>

\*\* Указывается: **ДП-В** - доступно полностью всем; **ДП-И** (К, О, С, Г, У) - доступно полностью избирательно (указать категории инвалидов); **ДЧ-В** - доступно частично всем; **ДЧ-И** (К, О, С, Г, У) - доступно частично избирательно (указать категории инвалидов); **ДУ** - доступно условно, **ВНД** - временно недоступно

### 3.5. ИТОГОВОЕ ЗАКЛЮЧЕНИЕ о состоянии доступности ОСИ: ДЧ-И(Г,У), для инвалидов категории «К» - ВНД

#### 4. Управленческое решение

##### 4.1.1. Рекомендации по адаптации основных структурных элементов объекта

№\№ п \п	Основные структурно-функциональные зоны объекта	Рекомендации по адаптации объекта (вид работы)*
1	Территория, прилегающая к зданию (участок)	Реконструкция
2	Вход (входы) в здание	Реконструкция
3	Путь (пути) движения внутри здания (в т.ч. пути эвакуации)	Реконструкция
4	Зона целевого назначения здания (целевого посещения объекта)	Реконструкция
5	Санитарно-гигиенические помещения	Реконструкция
6	Система информации на объекте (на всех зонах)	Реконструкция
7	Пути движения к объекту (от остановки транспорта)	Реконструкция
8	<b>Все зоны и участки</b>	Реконструкция

4.2. Период проведения работ \_\_\_\_\_  
в рамках исполнения: адресной программы адаптации объектов социальной структуры для инвалидов и МГН  
(указывается наименование документа: программы, плана)

4.3 Ожидаемый результат (по состоянию доступности) после выполнения работ по адаптации: ДП-И (К,О,Г,У). Инвалиды категории «С» не участвуют в программе обучения.

Оценка результата исполнения программы, плана (по состоянию доступности) \_\_\_\_\_

4.4. Для принятия решения требуется, не требуется (нужное подчеркнуть):

Согласование \_\_\_\_\_

Имеется заключение уполномоченной организации о состоянии доступности объекта (наименование документа и выдавшей его организации, дата), прилагается \_\_\_\_\_

4.5. Информация размещена (обновлена) на Карте доступности субъекта РФ дата \_\_\_\_\_

(наименование сайта, портала)

#### 5. Особые отметки

Паспорт сформирован на основании:

1. Анкеты (информации об объекте) от « 7 » сентября 2014 г.
2. Акта обследования объекта: № 1 от « 7 » сентября 2014 г.  
Решения Комиссии \_\_\_\_\_ от « 7 » сентября 2014 г.

Дачевский М.К. УТВЕРЖДАЮ  
И.О.У.Н. Дачевский М.К.  
Дачевский М.К.



**АКТ ОБСЛЕДОВАНИЯ**  
**объекта социальной инфраструктуры**  
**К ПАСПОРТУ ДОСТУПНОСТИ ОСИ**  
№ 7

« 7 » июля 2014 г.

Ростовская область  
Наименование территориального  
образования субъекта РФ

**1. Общие сведения об объекте**

- 1.1. Наименование (вид) объекта: Здание учебного полигона ГБОУ СПО РО «РАДК»
- 1.2. Адрес объекта: 344064, г. Ростов-на-Дону, ул. Вавилова, 80
- 1.3. Сведения о размещении объекта:  
- часть здания на 1-ом этаже, 100,0 кв.м  
- наличие прилегающего земельного участка (да, нет); \_\_\_\_\_ кв.м
- 1.4. Год постройки здания 1996, последнего капитального ремонта \_\_\_\_\_
- 1.5. Дата предстоящих плановых ремонтных работ: текущего 2014г капитального
- 1.6. Название организации (учреждения), (полное юридическое наименование – согласно Уставу, краткое наименование)  
Государственное бюджетное образовательное учреждение среднего профессионального образования Ростовской области «Ростовский-на-Дону  
автodorожный колледж» (ГБОУ СПО РО «РАДК»)
- 1.7. Юридический адрес организации (учреждения): 344082, г. Ростов-на-Дону, ул. Большая Садовая, 28

## 2. Характеристика деятельности организации на объекте

Дополнительная информация Обследовалась часть здания учебного полигона автошколы

## 3. Состояние доступности объекта

### 3.1 Путь следования к объекту пассажирским транспортом

(описать маршрут движения с использованием пассажирского транспорта)

Личным и специализированным автотранспортом по ул. Вавилова (от ул. Особенная, между ул. 4-я Барбарисовая и ул. Маяк)  
наличие адаптированного пассажирского транспорта к объекту: нет

### 3.2 Путь к объекту от ближайшей остановки пассажирского транспорта:

3.2.1 расстояние до объекта от остановки транспорта 410 м

3.2.2 время движения (пешком) 10-15 мин

3.2.3 наличие выделенного от проезжей части пешеходного пути (да, нет),

3.2.4 Перекрестки: нерегулируемые, регулируемые, со звуковой сигнализацией, таймером; нерегулируемые

3.2.5 Информация на пути следования к объекту: акустическая, тактильная, визуальная; нет

3.2.6 Перепады высоты на пути: есть, нет (ямы, выбоины, поперечные и продольные уклоны до 50%)

Их обустройство для инвалидов на коляске: да, нет (отсутствие дорожного покрытия, большие перепады высоты)

### 3.3 Организация доступности объекта для инвалидов – форма обслуживания\*

№№ п/п	Категория инвалидов (вид нарушения)	Вариант организации доступности объекта (формы обслуживания)*
1.	<b>Все категории инвалидов и МГН</b> <i>в том числе инвалиды:</i>	<u>ВНД</u>
2	передвигающиеся на креслах-колясках	<u>ВНД</u>
3	с нарушениями опорно-двигательного аппарата	<u>ВНД</u>
4	с нарушениями зрения	<u>ВНД</u>
5	с нарушениями слуха	<u>ДУ</u>
6	с нарушениями умственного развития	<u>Б</u>

\* - указывается один из вариантов: «А» доступность всех зон и помещений - универсальная, «Б» доступны специально выделенные участки и помещения, «ДУ» доступность условная: дополнительная помощь сотрудника, услуги на дому, дистанционно, «ВНД» не организована доступность.

### 3.4 Состояние доступности основных структурно-функциональных зон

№№ п/п	Основные структурно-функциональные зоны	Состояние доступности, в том числе для основных категорий инвалидов**	Приложение	
			№ на плане	№ фото
1	Территория, прилегающая к зданию (участок)	ДУ	1	1, 2
2	Вход (входы) в здание	ДЧ-И(Г,У)	2, 3, 4	3, 4, 5, 6
3	Путь (пути) движения внутри здания (в т.ч. пути эвакуации)	ДЧ-И(Г,У)	3, 4, 5	6, 7, 10
4	Зона целевого назначения здания (целевого посещения объекта)	--	--	--
5	Санитарно-гигиенические помещения	ДЧ-И(Г,У)	6, 7	6, 8, 9
6	Система информации и связи (на всех зонах)	ДУ	--	1, 3
7	Пути движения к объекту (от остановки транспорта)	ВНД		11

\*\* Указывается: ДП-В - доступно полностью всем; ДП-И (К, О, С, Г, У) – доступно полностью избирательно (указать категории инвалидов); ДЧ-В - доступно частично всем; ДЧ-И (К, О, С, Г, У) – доступно частично избирательно (указать категории инвалидов); ДУ - доступно условно, ВНД - доступно условно, ВНД - недоступно

### 3.5. ИТОГОВОЕ ЗАКЛЮЧЕНИЕ о состоянии доступности ОСИ: ДЧ-И(Г,У), для инвалидов категории «К» - ВНД

#### 4. Управленческое решение

##### 4.1. Рекомендации по адаптации основных структурных элементов объекта

№№ п/п	Основные структурно-функциональные зоны объекта	Рекомендации по адаптации объекта (вид работы)*
1	Территория, прилегающая к зданию (участок)	Реконструкция
2	Вход (входы) в здание	Реконструкция
3	Путь (пути) движения внутри здания (в т.ч. пути эвакуации)	Реконструкция
4	Зона целевого назначения здания (целевого посещения объекта)	Реконструкция
5	Санитарно-гигиенические помещения	Реконструкция
6	Система информации на объекте (на всех зонах)	Реконструкция
7	Пути движения к объекту (от остановки транспорта)	Реконструкция
8	<b>Все зоны и участки</b>	Реконструкция

4.2. Период проведения работ \_\_\_\_\_  
в рамках исполнения адресной программы адаптации объектов социальной структуры для инвалидов и МГН  
(указывается наименование документа: программы, плана)  
4.3 Ожидаемый результат (по состоянию доступности) после выполнения работ по адаптации: ДП-И (К,О,Г,У). Инвалиды категории «С» не участвуют в программе обучения.  
Оценка результата исполнения программы, плана (по состоянию доступности) \_\_\_\_\_

4.4. Для принятия решения требуется, не требуется (нужное подчеркнуть):

4.4.1. согласование на Комиссии \_\_\_\_\_  
(наименование Комиссии по координации деятельности в сфере обеспечения доступности среды жизнедеятельности для инвалидов и других МГН)  
4.4.2. согласование работ с надзорными органами (в сфере проектирования и строительства, охраны памятников, другое - указать) \_\_\_\_\_

4.4.3. техническая экспертиза; разработка проектно-сметной документации; \_\_\_\_\_

4.4.4. согласование с вышестоящей организацией (собственником объекта); \_\_\_\_\_

4.4.5. согласование с общественными организациями инвалидов \_\_\_\_\_

4.4.6. другое \_\_\_\_\_

Имеется заключение уполномоченной организации о состоянии доступности объекта (наименование документа и выдавшей его организации, дата), прилагается \_\_\_\_\_

4.5. Информация может быть размещена (обновлена) на Карте доступности субъекта РФ \_\_\_\_\_  
(наименование сайта, портала)

## 5. Особые отметки

### ПРИЛОЖЕНИЯ:

Результаты обследования:

1. Территории, прилегающей к объекту на 2 л.
2. Входа (входов) в здание на 2 л.
3. Путей движения в здании на 3 л.
4. Зоны целевого-назначения объекта на 2 л.
5. Санитарно-гигиенических помещений на 2 л.
6. Системы информации (и связи) на объекте на 2 л.

Результаты фотофиксации на объекте: есть на 4 л.

Поэтажные планы: есть на 1 л.

Другое (в том числе дополнительная информация о путях движения к объекту) \_\_\_\_\_



Руководитель  
рабочей группы Зам. директора по ВР Ю.А. Пономарев В.А.  
(Должность, Ф.И.О.)

Члены рабочей группы:  
Зам. директора по УПР Николайков А.В.  
(Должность, Ф.И.О.)  
Эксперт ООО «СЭЦ» Олейникова Г.Б.  
(Должность, Ф.И.О.)  
Инженер Кудряков А.С.  
(Должность, Ф.И.О.)  
Коммунальщик уличного коридора Щукина Р.А.  
(Должность, Ф.И.О.)

В том числе:  
представители общественных организаций инвалидов:

Председатель РГО РР ООО «ВОИ» - ОИО «Икар» Леушин В.В.  
(Должность, Ф.И.О.)

Председатель Ростовской областной организации Общероссийской общественной организации инвалидов «Всероссийское общество глухих» Красного Знамени общество слепых» Мецзяков Ю.И.  
(Должность, Ф.И.О.)

Председатель Ростовского регионального отделения общероссийской общественной организации инвалидов «Всероссийское общество глухих» Баскакова И.Л.  
(Должность, Ф.И.О.)

представители организации, расположенной на объекте:  
Зам. директора по УПР Николайков А.В.  
(Должность, Ф.И.О.)

Инженер Кудряков А.С.  
(Должность, Ф.И.О.)  
Коммунальщик уличного коридора Щукина Р.А.  
(Должность, Ф.И.О.)

Управленческое решение согласовано « 7 » июле 2014 г. (протокол № 2 )  
Комиссией (название) \_\_\_\_\_

[Подпись]  
(Подпись)

[Подпись]  
(Подпись)

[Подпись]  
(Подпись)

[Подпись]  
(Подпись)

[Подпись]  
(Подпись)

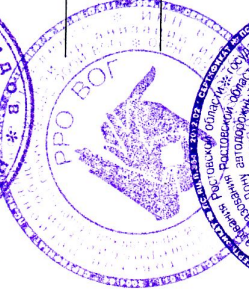


[Подпись]  
(Подпись)



[Подпись]  
(Подпись)

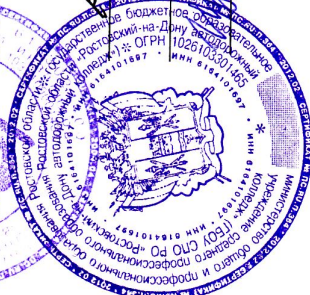
[Подпись]  
(Подпись)



[Подпись]  
(Подпись)

[Подпись]  
(Подпись)

[Подпись]  
(Подпись)



Результаты фотофиксации на объекте  
Здание учебного полигона ГБОУ СПО РО «РАДК», г.Ростов-на-Дону, ул. Вавилова,80

Фото №1

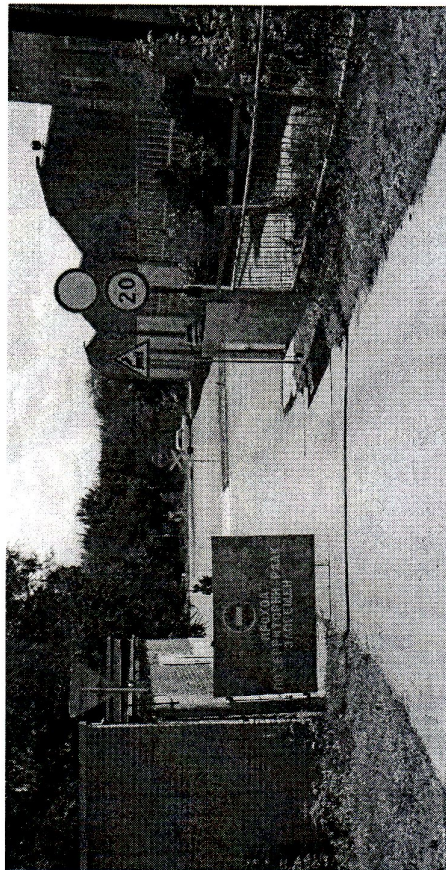


Фото №2

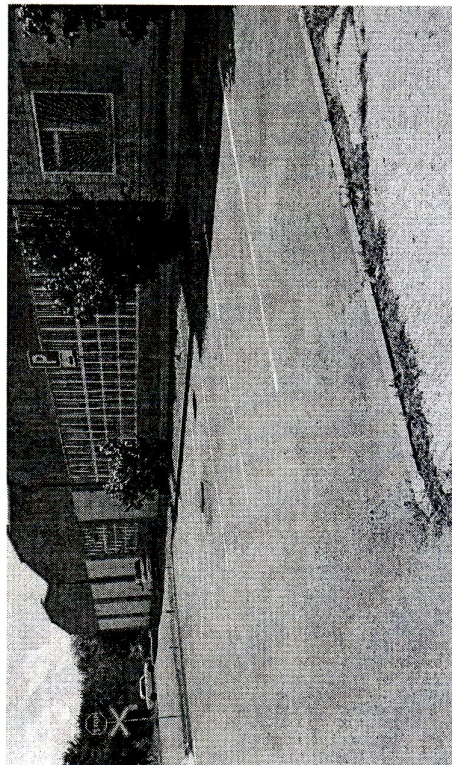


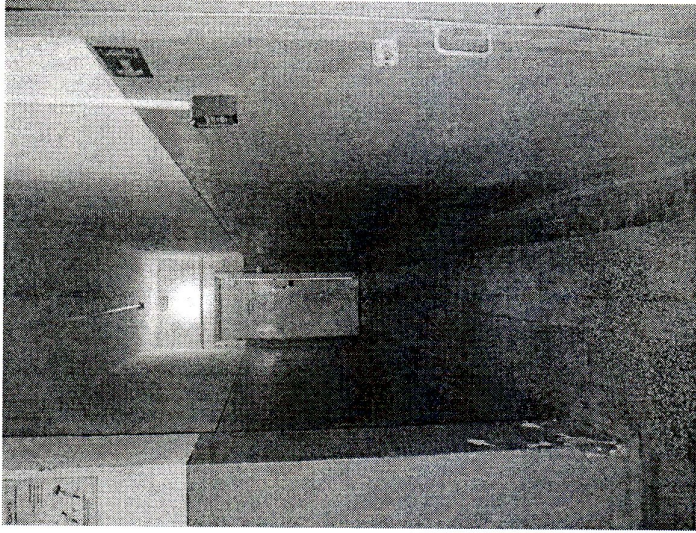
Фото №3



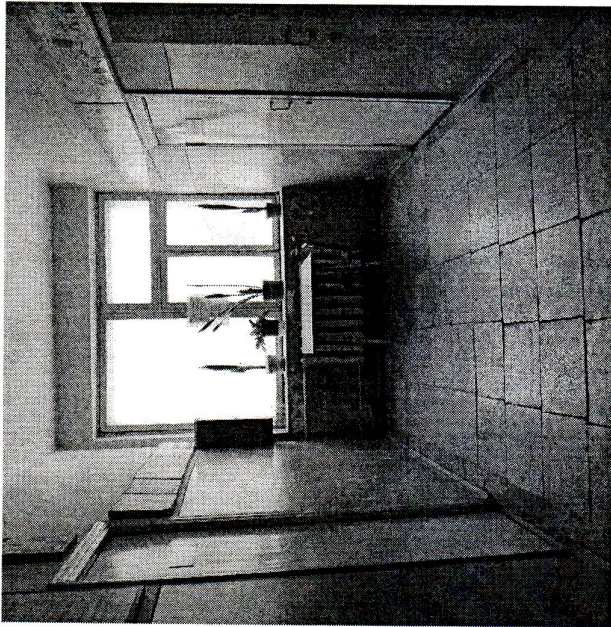
Фото №4



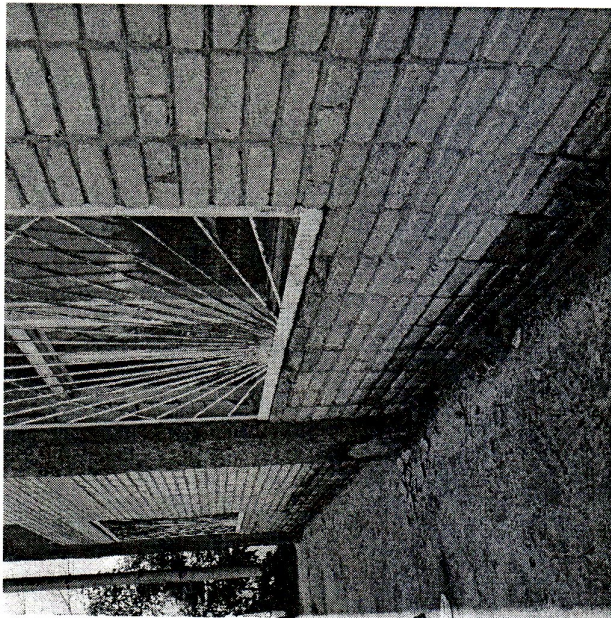
ΦΟΤΟ Νο7



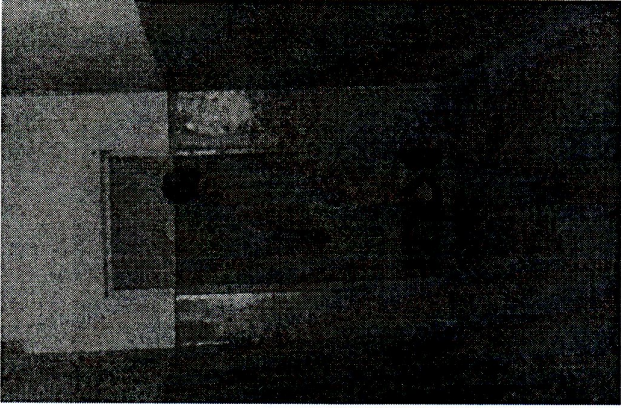
ΦΟΤΟ Νο6



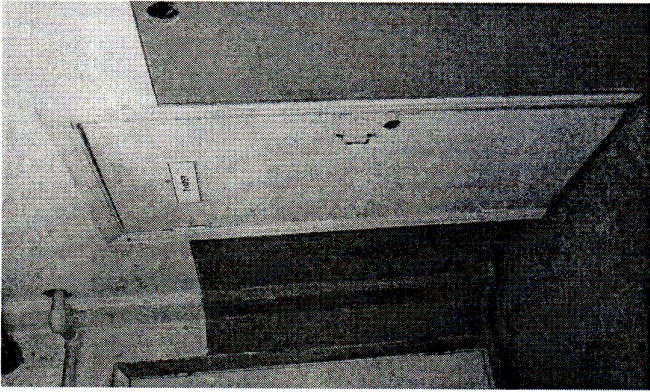
ΦΟΤΟ Νο5



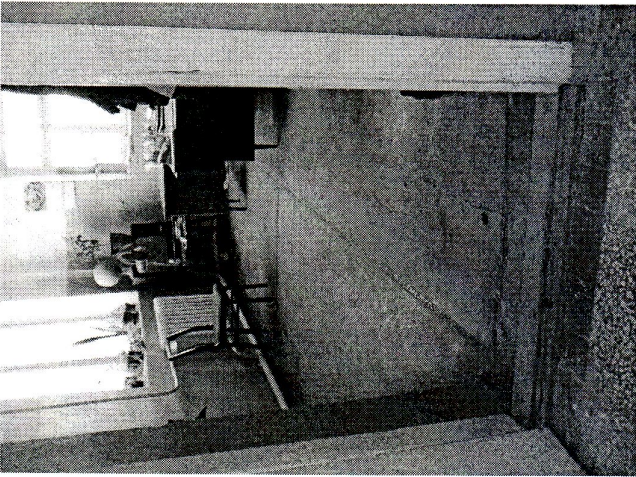
Φοτο Νο10



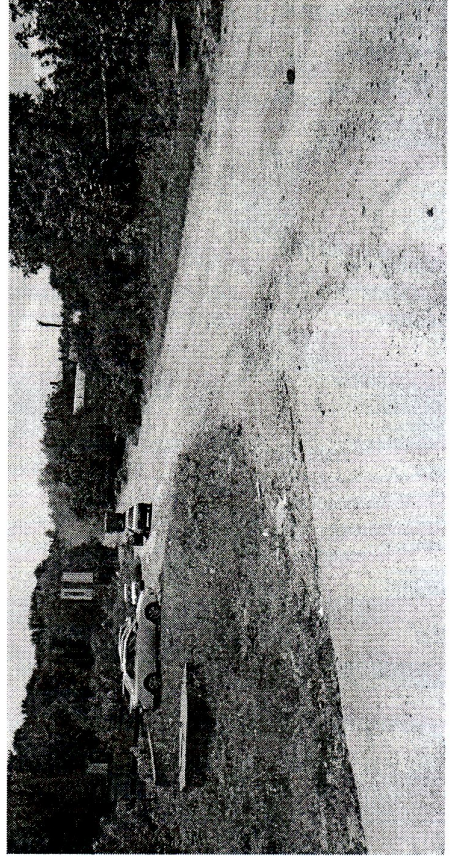
Φοτο Νο9



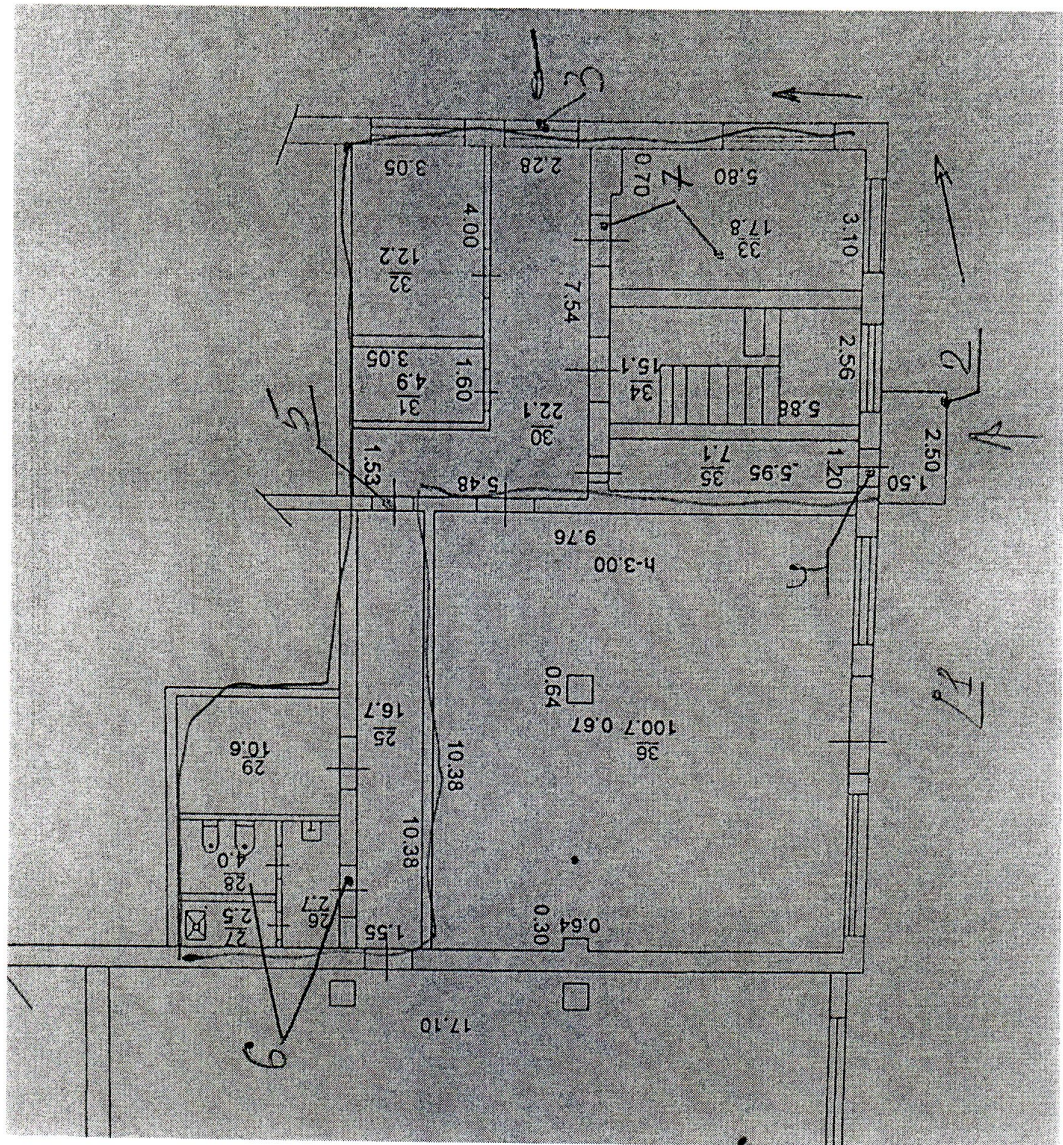
Φοτο Νο8



Φοτο Νο11



План-Схема здания учебного полигона ГБОУ СПО РО «РАДК», г.Ростов-на-Дону, ул. Вавилова, 80



## I Результаты обследования:

## 1. Территории, прилегающей к зданию (участка)

Здание учебного полигона ГБОУ СПО РО «РАДК», 344064, г. Ростов-на-Дону, ул. Вавилова, 80

Наименование объекта, адрес

№ п/п	Наименование функционально-планировочного элемента	Наличие элемента		Выявленные нарушения и замечания		Работы по адаптации объектов		
		есть/нет	№ на плане	№ фото	Значимо для инвалида (категория)	Содержание	Виды работ	
1.1	Вход (входы) на территорию	есть		1	Въезд на территорию через ворота. Нет информационного обозначения.	К, О, Г	Установить кнопку вызова и информационную табличку.	Реконструкция
1.2	Путь (пути) движения на территории	есть			нет		Не требуется	нет
1.3	Лестница (наружная)	нет			--		--	--
1.4	Пандус (наружный)	нет			--		--	--
1.5	Автостоянка и парковка	есть	1	2	Не выделено парковочное место для автотранспорта инвалидов.	К, О	Оборудовать автостоянку для инвалидов в соответствии с требованиями СНиП 35-01 - 2001.	Реконструкция
	ОБЩИЕ требования к зоне	есть	1	1,2	Адаптировано не для всех МГН	К, О, Г	Обеспечить доступность всех МГН.	Реконструкция

**II Заключение по зоне:**

Наименование структурно-функциональной зоны	Состояние доступности* (к пункту 3.4 Акта обследования ОСИ)	Приложение		Рекомендации по адаптации (вид работы)** к пункту 4.1 Акта обследования ОСИ
		№ на плане	№ фото	
Территория, прилегающая к зданию (участка)	ДУ	1	1, 2	<i>Реконструкция</i>

\* указывается: **ДП-В** - доступно полностью всем; **ДП-И** (К, О, С, Г, У) – доступно полностью избирательно (указать категории инвалидов); **ДЧ-В** - доступно частично всем; **ДЧ-И** (К, О, С, Г, У) – доступно частично избирательно (указать категории инвалидов); **ДУ** - доступно условно, **ВНД** - недоступно

**Комментарий к заключению:** Въезд на территорию полигона только по предварительной договорённости.  
Для доставки инвалидов на креслах-колясках рекомендуется приобрести специализированный микроавтобус.

**I Результаты обследования:  
2. Входа (входов) в здание**

Здание учебного полигона ГБОУ СПО РО «РАДК», 344064, г. Ростов-на-Дону, ул. Вавилова, 80  
Наименование объекта, адрес

№ п/п	Наименование функционально-планировочного элемента	Наличие элемента		Выявленные нарушения и замечания		Работы по адаптации объектов		Виды работ
		есть/нет	№ на плане	№ фото	Содержание	Значим для инвалида (категория)	Содержание	
2.1	Лестница (наружная)	есть	2	3	нет		Не требуется	нет
2.2	Пандус (наружный)	нет	3	3, 4, 5, 6	Две ступени лестницы без пандуса.	К	<p>Монтаж пандуса с уклоном 5%, с двухсторонними поручнями (с правой стороны здания к проему существующего окна) в соответствии с требованиями СНиП 35-001-2001. Перед входом <u>выполнить площадку в соответствии с требованиями СП 35-101.2001.</u></p> <p>От входной двери вправо до угла здания проложить подъездную дорожку для передвижения инвалидов на креслах-колясках. Расширить и выровнять дорожку вдоль здания.</p> <p>Демонтировать окно и часть стены от подоконника до пола (0.90м). Убрать радиатор батареи. Установить дверь, обеспечить высоту дверного проема не менее 1.90м, ширину двери 0.90м с доводчиком (усилие не более 19,5Нм) и специальной ручкой на дверях доступной для инвалидов на креслах-колясках.</p>	Реконструкция



Входная площадка (перед дверью)	есть				нет	Не требуется	нет
2.3							
2.4	есть	4	3		Две двери. Нет доводчиков.	Установить доводчики (2шт) с усилием не более 19.5Нм. Установить символ, указывающий направление движения инвалидов на креслах-колясках.	Реконструкция
2.5	нет				--	--	--
ОБЩИЕ требования к зоне	есть	2,3,4	3-б		Не оборудован вход для всех категорий МГН с поверхности земли.	Оборудовать вход для МГН с поверхности земли в соответствии со СНиП 35-01-2001	Реконструкция

### II Заключение по зоне:

Наименование структурно-функциональной зоны	Состояние доступности* (к пункту 3.4 Акта обследования ОСИ)	Приложение		Рекомендации по адаптации (вид работы)** к пункту 4.1 Акта обследования ОСИ
		№ на плане	№ фото	
Вход в здание	ДЧ-И(Г,У)	2,3,4	3,4,5,6	Реконструкция

\* указывается: ДП-В - доступно полностью всем; ДП-И (К, О, С, Г, У) – доступно полностью избирательно (указать категории инвалидов); ДЧ-В - доступно частично всем; ДЧ-И (К, О, С, Г, У) – доступно частично избирательно (указать категории инвалидов); ДУ - доступно условно, ВНД - недоступно

**Комментарий к заключению:** Выполнить монтаж пандуса, сделать вход для инвалидов на креслах-колясках с правой стороны здания к проему существующего окна. Инвалиды категории «С» не участвуют в программе обучения.

**I Результаты обследования:**  
**3. Пути (путей) движения внутри здания (в т.ч. путей эвакуации)**

Здание учебного полигона ГБОУ СПО РО «РАДК», г.Ростов-на-Дону, ул. Вавилова, 80  
Наименование объекта, адрес

№ п/п	Наименование функционально-планировочного элемента	Наличие элемента			Выявленные нарушения и замечания		Работы по адаптации объектов		Виды работ
		есть/нет	№ на плане	№ фото	Содержание	Значим для инвалида (категория)	Содержание		
3.1	Коридор (вестибюль, зона ожидания,)	есть		7	Ширина коридора в самом узком месте 1.00м	К, О	При условии монтажа пандуса (п. 2.2) передвижение инвалидов по доступным коридорам.		нет
3.2	Лестница (внутри здания)	нет			--		--		--
3.3	Пандус (внутри здания)	нет			--		--		--
3.4	Лифт (или подъемник)	нет			--		--		--
3.5	Дверь	есть	5	10	Ширина дверного проёма в коридоре (в направлении туалетной комнаты) 0.77м. Порог 0.04м.	К	Расширить дверной проём до 0.90м. Убрать порог (не более 0.014м).	Реконструкция	
3.6	Пути эвакуации (в т.ч. зоны безопасности)	есть	3,4	6,7	Отсутствие доступных путей эвакуации инвалидов.	К, О, Г	При условии адаптации входной группы эвакуация инвалидов на креслах-колясках через вход с пандусом. На схеме эвакуации и на путях движения указать направления движения инвалидов на креслах-колясках. Установить систему оповещения о пожаре -	Реконструкция	

									световую, синхронно со звуковой сигнализацией. Эвакуационные двери должны быть выделены контрастным цветом.	
ОБЩИЕ требования к зоне	есть	3, 4, 5	6, 7, 10	Не обеспечено беспрепятственное передвижение МГН внутри здания.	К, О	Обеспечить беспрепятственное передвижение МГН внутри здания.	Реконструкция			

### II Заключение по зоне:

Наименование структурно-функциональной зоны	Состояние доступности* (к пункту 3.4 Акта обследования ОСИ)	Приложение		Рекомендации по адаптации (вид работы)** к пункту 4.1 Акта обследования ОСИ
		№ на плане	№ фото	
Пути (путей) движения внутри здания (в т.ч. путей эвакуации)	ДЧ-И(Г, У)	3, 4, 5	6, 7, 10	Реконструкция

\* указывается: ДП-В - доступно полностью всем; ДП-И (К, О, С, Г, У) – доступно полностью избирательно (указать категории инвалидов); ДЧ-В - доступно частично всем; ДЧ-И (К, О, С, Г, У) – доступно частично избирательно (указать категории инвалидов); ДУ - доступно условно, ВВД - доступно

**Комментарий к заключению:** Обеспечить эвакуацию инвалидов на креслах-колясках в соответствии с требованиями «СНиП 35.01-2001 Доступность зданий и сооружений для маломобильных групп населения».

**I Результаты обследования:**  
**4. Зоны целевого назначения здания (целевого посещения объекта)**  
**Вариант I – зона обслуживания инвалидов**  
**Здание учебного полигона ГБОУ СПО РО «РАДК», г. Ростов-на-Дону, ул. Вавилова, 80**  
Наименование объекта, адрес

№ п/п	Наименование функционально-планировочного элемента	Наличие элемента		Выявленные нарушения и замечания		Работы по адаптации объектов		
		есть/ нет	№ на плане	№ фото	Содержание	Значимо для инвалида (категория)	Содержание	Виды работ
4.1	Кабинетная форма обслуживания	нет			--	--	--	--
4.2	Зальная форма обслуживания	нет			--	--	--	--
4.3	Прилавочная форма обслуживания	нет			--	--	--	--
4.4	Форма обслуживания с перемещением по маршруту	нет			--	--	--	--
4.5	Кабина индивидуального обслуживания	нет		•	--	--	--	--
	ОБЩИЕ требования к зоне	есть			--	--	--	--

**II Заключение по зоне:**

Наименование структурно-функциональной зоны	Состояние доступности* (к пункту 3.4 Акта обследования ОСИ)	Приложение		Рекомендации по адаптации (вид работы)** к пункту 4.1 Акта обследования ОСИ
		№ на плане	№ фото	

\* указывается: ДП-В - доступно полностью всем; ДП-И (К, О, С, Г, У) – доступно полностью избирательно (указать категории инвалидов); ДЧ-В - доступно частично всем; ДЧ-И (К, О, С, Г, У) – доступно частично избирательно (указать категории инвалидов); ДУ - доступно условно, ВНД - недоступно

**Комментарий к заключению:** Основное назначение данного ОСИ – обучение навыкам вождения в автомобиле на полигоне.

**I Результаты обследования:**

**4. Зоны целевого назначения здания (целевого посещения объекта)  
Вариант II – места приложения труда**

Наименование функционально-планировочного элемента	Наличие элемента		Выявленные нарушения и замечания		Работы по адаптации объектов	
	есть/нет	№ на плане фото	Содержание	Значимо для инвалида (категория)	Содержание	Виды работ
Место приложения труда	нет					

**II Заключение по зоне:**

Наименование структурно-функциональной зоны	Состояние доступности* (к пункту 3.4 Акта обследования ОСИ)	Приложение		Рекомендации по адаптации (вид работы)** к пункту 4.1 Акта обследования ОСИ
		№ на плане	№ фото	

\* указывается: **ДП-В** - доступно полностью всем; **ДП-И** (К, О, С, Г, У) – доступно полностью избирательно (указать категории инвалидов); **ДЧ-В** - доступно частично всем; **ДЧ-И** (К, О, С, Г, У) – доступно частично избирательно (указать категории инвалидов); **ДУ** - доступно условно, **ВНД** - недоступно

Комментарий к заключению: \_\_\_\_\_

**I Результаты обследования:**

**4. Зоны целевого назначения здания (целевого посещения объекта)  
Вариант III – жилые помещения**

Наименование функционально-планировочного элемента	Наличие элемента		Выявленные нарушения и замечания		Работы по адаптации объектов		
	есть/ нет	№ на плане	№ фото	Содержание	Значимо для инвалида (категория)	Содержание	Виды работ
Жилые помещения	нет						

**II Заключение по зоне:**

Наименование структурно-функциональной зоны	Состояние доступности* (к пункту 3.4 Акта обследования ОСИ)	Приложение		Рекомендации по адаптации (вид работы)** к пункту 4.1 Акта обследования ОСИ
		№ на плане	№ фото	

\* указывается: **ДП-В** - доступно полностью всем; **ДП-И** (К, О, С, Г, У) – доступно полностью избирательно (указать категории инвалидов); **ДЧ-В** - доступно частично всем; **ДЧ-И** (К, О, С, Г, У) – доступно частично избирательно (указать категории инвалидов); **ДУ** - доступно условно, **ВНД** - недоступно

Комментарий к заключению:

**I Результаты обследования:  
5. Санитарно-гигиенических помещений**

Здание учебного полигона ГБОУ СПО РО «РАДК», г.Ростов-на-Дону, ул. Вавилова,80

Наименование объекта, адрес

№ п/п	Наименование функционально-планировочного элемента	Наличие элемента		Выявленные нарушения и замечания		Работы по адаптации объектов		Виды работ
		есть/нет	№ на плане	№ фото	Содержание	Значимс для инвалидов (категория)	Содержание	
5.1	Туалетная комната	есть	6	9	<p>Полотно входной двери 0.73м, Размеры всей туалетной комнаты 9.20 кв.м.</p> <p>Нет поручней, штанг, откидных сидений. Нет двусторонней связи с диспетчером или дежурным. Нет информизирующих обозначений помещения.</p>	К,О	<p>Произвести перепланировку помещения с целью установки минимум одной универсальной кабины в соответствии с требованиями СНиП 35-01-2001.</p> <p>Установить поручни, откидные сидения, штанги, крючки для одежды, держатели для костылей.</p> <p>Раковину установить на высоте 0,85м, с возможностью подхода, установить поручни.</p> <p>Использовать водопроводные краны нажимного действия.</p> <p>Оборудовать замкнутые пространства в универсальной туалетной комнате двусторонней связью с диспетчером или дежурным.</p> <p>Установить информизирующие обозначения помещений.</p>	Реконструкция
5.2	Душевая/ ванная комната	нет			--	--	--	--
5.3	Бытовая комната (гардеробная)	нет	7	6,8	Отсутствие бытовой комнаты.	К,О, Г	Комнату возле входа с пандусом (сейчас «Диспетчерская») переоборудовать под бытовую комнату для инвалидов. Убрать (сгладить) порог с внутренней стороны (сейчас 0.08м).	Реконструкция

ОБЩИЕ требования к зоне	есть	6,7	6,8,9	Туалетная комната не адаптирована для МГН	К,О, Г	Адаптировать для МГН туалетную комнату в соответствии с требованиями СНиП 35-01-2001	Реконструкция
-------------------------	------	-----	-------	---	--------	--	---------------

### II Заключение по зоне:

Наименование структурно-функциональной зоны	Состояние доступности* (к пункту 3.4 Акта обследования ОСИ)	Приложение		Рекомендации по адаптации (вид работы)** к пункту 4.1 Акта обследования ОСИ
		№ на плане	№ фото	
Санитарно-гигиенических помещения	ДЧ-И (Г,У)	6,7	6,8,9	Реконструкция

\* указывается: ДП-В - доступно полностью всем; ДП-И (К, О, С, Г, У) – доступно полностью избирательно (указать категории инвалидов); ДЧ-В - доступно частично всем; ДЧ-И (К, О, С, Г, У) – доступно частично избирательно (указать категории инвалидов); ДУ - доступно условно, ВНД - недоступно

**Комментарий к заключению:** Габариты туалетной комнаты позволяют установить универсальную кабинку путем перепланировки помещения с учетом требований «СНиП 35.01-2001 Доступность зданий и сооружений для маломобильных групп населения».

Оборудовать бытовую комнату для инвалидов.



**I Результаты обследования:**  
**6. Системы информации на объекте**

Здание учебного полигона ГБОУ СПО РО «РАДК», г. Ростов-на-Дону, ул. Вавилова, 80  
Наименование объекта, адрес

№ п/п	Наименование функционально-планировочного элемента	Наличие элемента			Выявленные нарушения и замечания		Работы по адаптации объектов	
		есть/нет	№ на плане	№ фото	Содержание	Значим для инвалида (категория)	Содержание	Виды работ
6.1	Визуальные средства	есть			Нет идентификационных символов доступности.	К, О, Г	Идентифицировать доступные для МГН элементы здания и территории символами доступности. Обеспечить непрерывность информации	Реконструкция
6.2	Акустические средства	нет			--		--	нет
6.3	Тактильные средства	нет			--		--	нет
	ОБЩИЕ требования к зоне	есть			Нет комплексных средств информации и сигнализации об опасности для всех категорий МГН.	К, О, Г	Обеспечить комплексность средств информации и сигнализации об опасности для всех категорий МГН, непрерывность информации.	Реконструкция

**II Заключение по зоне:**

Наименование структурно-функциональной зоны	Состояние доступности* (к пункту 3.4 Акта обследования ОСИ)	Приложение		Рекомендации по адаптации (вид работы)** к пункту 4.1 Акта обследования ОСИ
		№ на плане	№ фото	
<b>Системы информации на объекте</b>	<i>ДУ</i>			<i>Реконструкция</i>

\* указывается: **ДП-В** - доступно полностью всем; **ДП-И** (К, О, С, Г, У) – доступно полностью избирательно (указать категории инвалидов); **ДЧ-В** - доступно частично всем; **ДЧ-И** (К, О, С, Г, У) – доступно частично избирательно (указать категории инвалидов); **ДУ** - доступно условно, **ВНД** - недоступно

**Комментарий к заключению:** Значимо выполнить монтаж визуальных – СП 59.13330.2012. «СНиП 35.01-2001 Доступность зданий и сооружений для маломобильных групп населения». Обучение слабовидящих не проводится.