

**ПАСПОРТ ДОСТУПНОСТИ  
объекта социальной инфраструктуры (ОСИ)**

№ 2



**1. Общие сведения об объекте**

- 1.1. Наименование (вид) объекта Здание учебного корпуса ГБОУ СПО РО «РАДК»  
1.2. Адрес объекта 344082, г. Ростов-на-Дону, ул. Большая Садовая, 28  
1.3. Сведения о размещении объекта:  
- отдельно стоящее здание 5 этажей 6569,3 кв.м.  
- часть здания 9 этажей (с 3-9 этаж).  
- наличие прилегающего земельного участка (да, нет);  
1.4. Год постройки здания 1955, последнего капитального ремонта не было  
1.5. Дата предстоящих плановых ремонтных работ: текущего 2014г. капитального не планируется

**сведения об организации, расположенной на объекте**

- 1.6. Название организации (учреждения), (полное юридическое наименование – согласно Уставу, краткое наименование) Государственное бюджетное образовательное учреждение среднего профессионального образования Ростовской области «Ростовский -на- Дону автодорожный колледж», ГБОУ СПО РО «РАДК»  
1.7. Юридический адрес организации (учреждения) 344082, г. Ростов-на-Дону, ул. Большая Садовая, 28  
1.8. Основание для пользования объектом (оперативное управление, аренда, собственность) оперативное управление  
1.9. Форма собственности (государственная, негосударственная) государственная  
1.10. Территориальная принадлежность (федеральная, региональная, муниципальная) региональная  
1.11. Вышестоящая организация (наименование) Министерство общего и профессионального образования Ростовской Области  
1.12. Адрес вышестоящей организации, другие координаты г. Ростов-на-Дону, пер. Доломановский, д.31

**2. Характеристика деятельности организации на объекте (по обслуживанию населения)**

- 2.1 Сфера деятельности (здравоохранение, образование, социальная защита, физическая культура и спорт, культура, связь и информация, транспорт, жилой фонд, потребительский рынок и сфера услуг, другое образование)  
2.2 Виды оказываемых услуг обучение

- 2.3 Форма оказания услуг: (на объекте, с длительным пребыванием, в т.ч. проживанием, на дому, дистанционно) на объекте
- 2.4 Категории обслуживаемого населения по возрасту: (дети, взрослые трудоспособного возраста, пожилые; все возрастные категории) дети, взрослые трудоспособного возраста
- 2.5 Категории обслуживаемых инвалидов: инвалиды, передвигающиеся на коляске, инвалиды с нарушениями опорно-двигательного аппарата; нарушениями зрения, нарушениями слуха, нарушениями умственного развития инвалиды, передвигающиеся на коляске, инвалиды с нарушениями опорно-двигательного аппарата; нарушениями зрения.
- 2.6 Плановая мощность: посещаемость (количество обслуживаемых в день), вместимость, пропускная способность 1601 человек
- 2.7 Участие в исполнении ИПР инвалида, ребенка-инвалида (да, нет) да

### 3. Состояние доступности объекта

**3.1 Путь следования к объекту пассажирским транспортом** (описать маршрут движения с использованием пассажирского транспорта): на любом транспорте следующим по ул. Большая Садовая, до остановки Братский.

наличие адаптированного пассажирского транспорта к объекту нет

**3.2 Путь к объекту от ближайшей остановки пассажирского транспорта:** до центрального входа 1 минута

3.2.1 расстояние до объекта от остановки транспорта 35 м

3.2.2 время движения (пешком) 1 мин

3.2.3 наличие выделенного от проезжей части пешеходного пути (да, нет), да

3.2.4 Перекрестки: нерегулируемые; регулируемые, со звуковой сигнализацией, таймером; нет нет

3.2.5 Информация на пути следования к объекту: акустическая, тактильная, визуальная; нет нет

3.2.6 Перепады высоты на пути: есть, нет нет

Их обустройство для инвалидов на коляске: да, нет да

### 3.3 Организация доступности объекта для инвалидов – форма обслуживания\*

№№ п/п	Категория инвалидов (вид нарушения)	Вариант организации доступности объекта (формы обслуживания)*
1.	<b>Все категории инвалидов и МГН</b>	<u>ДУ</u>
	<i>в том числе инвалиды:</i>	
2	передвигающиеся на креслах-колясках	<u>ВНД</u>
3	с нарушениями опорно-двигательного аппарата	<u>ВНД</u>
4	с нарушениями зрения	<u>ДУ</u>
5	с нарушениями слуха	<u>Б</u>
6	с нарушениями умственного развития	<u>А</u>

\* - указывается один из вариантов: «А», «Б», «ДУ», «ВНД»

### 3.4 Состояние доступности основных структурно-функциональных зон

№№ п \п	Основные структурно-функциональные зоны	Состояние доступности, в том числе для основных категорий инвалидов**
1	Территория, прилегающая к зданию (участок)	<i>ДЧ-И(Г)</i>
2	Вход (входы) в здание	<i>ДЧ-И(Г)</i>
3	Путь (пути) движения внутри здания (в т.ч. пути эвакуации)	<i>ДЧ-И(Г)</i>
4	Зона целевого назначения здания (целевого посещения объекта)	<i>ДУ</i>
5	Санитарно-гигиенические помещения	<i>ДЧ-И (Г)</i>
6	Система информации и связи (на всех зонах)	<i>ВНД</i>
7	Пути движения к объекту (от остановки транспорта)	<i>ДЧ-И (О,Г)</i>

\*\* Указывается: ДП-В - доступно полностью всем; ДП-И (К, О, С, Г, У) – доступно полностью избирательно (указать категории инвалидов); ДЧ-В - доступно частично всем; ДЧ-И (К, О, С, Г, У) – доступно частично избирательно (указать категории инвалидов); ДУ - доступно условно, ВНД – временно недоступно

**3.5. ИТОГОВОЕ ЗАКЛЮЧЕНИЕ о состоянии доступности ОСИ:** *ДЧ-И(Г) – нормативам соответствуют основные функциональные зоны для отдельных категорий инвалидов (инвалиды с нарушениями слуха).*

## 4. Управленческое решение

### 4.1. Рекомендации по адаптации основных структурных элементов объекта

№№ п \п	Основные структурно-функциональные зоны объекта	Рекомендации по адаптации объекта (вид работы)*
1	Территория, прилегающая к зданию (участок)	<i>Реконструкция</i>
2	Вход (входы) в здание	<i>Реконструкция</i>
3	Путь (пути) движения внутри здания (в т.ч. пути эвакуации)	<i>Реконструкция. Индивидуальные решения с ТСР.</i>
4	Зона целевого назначения здания (целевого посещения объекта)	<i>Реконструкция</i>
5	Санитарно-гигиенические помещения	<i>Реконструкция</i>
6	Система информации на объекте (на всех зонах)	<i>Реконструкция</i>
7	Пути движения к объекту (от остановки транспорта)	<i>Не требуется</i>
8	<b>Все зоны и участки</b>	<i>Реконструкция. Индивидуальные решения с ТСР.</i>

4.2. Период проведения работ \_\_\_\_\_  
в рамках исполнения адресной программы адаптации объектов социальной структуры для инвалидов и МГН.  
(указывается наименование документа: программы, плана)

4.3 Ожидаемый результат (по состоянию доступности) после выполнения работ по адаптации Автошкола ДП-В; Учебное здание колледжа ДЧ-В.  
Оценка результата исполнения программы, плана (по состоянию доступности) \_\_\_\_\_

4.4. Для принятия решения требуется, *не требуется* (нужное подчеркнуть):

Согласование \_\_\_\_\_

Имеется заключение уполномоченной организации о состоянии доступности объекта (наименование документа и выдавшей его организации, дата),  
прилагается \_\_\_\_\_

4.5. Информация размещена (обновлена) на Карте доступности субъекта РФ дата \_\_\_\_\_

(наименование сайта, портала)

#### 5. Особые отметки

Паспорт сформирован на основании:

1. Акта обследования объекта: № акта 2 от «7» июня 2014 г.

2. Решения Комиссии \_\_\_\_\_ от «7» июня 2014 г.

**ПАСПОРТ ДОСТУПНОСТИ**  
**объекта социальной инфраструктуры (ОСИ)**  
№ 2



**1. Общие сведения об объекте**

- 1.1. Наименование (вид) объекта Здание учебного корпуса ГБОУ СПО РО «РАДК»
- 1.2. Адрес объекта 344082, г. Ростов-на-Дону, ул. Большая Садовая, 28
- 1.3. Сведения о размещении объекта:
- отдельно стоящее здание 5 этажей 6569,3 кв.м.
  - часть здания 9 этажей (с 3-9 этаж).
  - наличие прилегающего земельного участка (да, нет);
- 1.4. Год постройки здания 1955, последнего капитального ремонта не было
- 1.5. Дата предстоящих плановых ремонтных работ: текущего 2014г, капитального не планируется
- сведения об организации, расположенной на объекте**
- 1.6. Название организации (учреждения), (полное юридическое наименование – согласно Уставу, краткое наименование) Государственное бюджетное образовательное учреждение среднего профессионального образования Ростовской области «Ростовский -на- Дону автодорожный колледж», ГБОУ СПО РО «РАДК»
- 1.7. Юридический адрес организации (учреждения) 344082, г. Ростов-на-Дону, ул. Большая Садовая, 28
- 1.8. Основание для пользования объектом (оперативное управление, аренда, собственность) оперативное управление
- 1.9. Форма собственности (государственная, негосударственная) государственная
- 1.10. Территориальная принадлежность (федеральная, региональная, муниципальная) региональная
- 1.11. Вышестоящая организация (наименование) Министерство общего и профессионального образования Ростовской Области
- 1.12. Адрес вышестоящей организации, другие координаты г. Ростов-на-Дону, пер. Доломановский, д.31

**2. Характеристика деятельности организации на объекте (по обслуживанию населения)**

- 2.1 Сфера деятельности (здравоохранение, образование, социальная защита, физическая культура и спорт, культура, связь и информация, транспорт, жилой фонд, потребительский рынок и сфера услуг, другое образование)
- 2.2 Виды оказываемых услуг обучение

- 2.3 Форма оказания услуг: (на объекте, с длительным пребыванием, в т.ч. проживанием, на дому, дистанционно) на объекте
- 2.4 Категории обслуживаемого населения по возрасту: (дети, взрослые трудоспособного возраста, пожилые; все возрастные категории) дети, взрослые трудоспособного возраста
- 2.5 Категории обслуживаемых инвалидов: инвалиды, передвигающиеся на коляске, инвалиды с нарушениями опорно-двигательного аппарата; нарушениями зрения, нарушениями слуха, нарушениями умственного развития инвалиды, передвигающиеся на коляске, инвалиды с нарушениями опорно-двигательного аппарата; нарушениями зрения.
- 2.6 Плановая мощность: посещаемость (количество обслуживаемых в день), вместимость, пропускная способность 1601 человек
- 2.7 Участие в исполнении ИПР инвалида, ребенка-инвалида (да, нет) да.

### 3. Состояние доступности объекта

**3.1 Путь следования к объекту пассажирским транспортом** (описать маршрут движения с использованием пассажирского транспорта): на любом транспорте следующим по ул. Большая Садовая, до остановки Братский.

наличие адаптированного пассажирского транспорта к объекту нет

**3.2 Путь к объекту от ближайшей остановки пассажирского транспорта:** до центрального входа 1 минута

3.2.1 расстояние до объекта от остановки транспорта 35 м

3.2.2 время движения (пешком) 1 мин

3.2.3 наличие выделенного от проезжей части пешеходного пути (да, нет), да

3.2.4 Перекрестки: нерегулируемые; регулируемые, со звуковой сигнализацией, таймером; нет нет

3.2.5 Информация на пути следования к объекту: акустическая, тактильная, визуальная; нет нет

3.2.6 Перепады высоты на пути: есть, нет нет

Их обустройство для инвалидов на коляске: да, нет да

### 3.3 Организация доступности объекта для инвалидов – форма обслуживания\*

№№ п/п	Категория инвалидов (вид нарушения)	Вариант организации доступности объекта (формы обслуживания)*
1.	<b>Все категории инвалидов и МГН</b> <i>в том числе инвалиды:</i>	<i>ДУ</i>
2	передвигающиеся на креслах-колясках	<i>ВНД</i>
3	с нарушениями опорно-двигательного аппарата	<i>ВНД</i>
4	с нарушениями зрения	<i>ДУ</i>
5	с нарушениями слуха	<i>Б</i>
6	с нарушениями умственного развития	<i>А</i>

\* - указывается один из вариантов: «А», «Б», «ДУ», «ВНД»

### 3.4 Состояние доступности основных структурно-функциональных зон

№№ п \п	Основные структурно-функциональные зоны	Состояние доступности, в том числе для основных категорий инвалидов**
1	Территория, прилегающая к зданию (участок)	<i>ДЧ-И(Г)</i>
2	Вход (входы) в здание	<i>ДЧ-И(Г)</i>
3	Путь (пути) движения внутри здания (в т.ч. пути эвакуации)	<i>ДЧ-И(Г)</i>
4	Зона целевого назначения здания (целевого посещения объекта)	<i>ДУ</i>
5	Санитарно-гигиенические помещения	<i>ДЧ-И (Г)</i>
6	Система информации и связи (на всех зонах)	<i>ВНД</i>
7	Пути движения к объекту (от остановки транспорта)	<i>ДЧ-И (О,Г)</i>

\*\* Указывается: ДП-В - доступно полностью всем; ДП-И (К, О, С, Г, У) – доступно полностью избирательно (указать категории инвалидов); ДЧ-В - доступно частично всем; ДЧ-И (К, О, С, Г, У) – доступно частично избирательно (указать категории инвалидов); ДУ - доступно условно, ВНД – временно недоступно

**3.5. ИТОГОВОЕ ЗАКЛЮЧЕНИЕ о состоянии доступности ОСИ:** *ДЧ-И(Г) – нормативам соответствуют основные функциональные зоны для отдельных категорий инвалидов (инвалиды с нарушениями слуха).*

## 4. Управленческое решение

### 4.1. Рекомендации по адаптации основных структурных элементов объекта

№№ п \п	Основные структурно-функциональные зоны объекта	Рекомендации по адаптации объекта (вид работы)*
1	Территория, прилегающая к зданию (участок)	<i>Реконструкция</i>
2	Вход (входы) в здание	<i>Реконструкция</i>
3	Путь (пути) движения внутри здания (в т.ч. пути эвакуации)	<i>Реконструкция. Индивидуальные решения с ТСР.</i>
4	Зона целевого назначения здания (целевого посещения объекта)	<i>Реконструкция</i>
5	Санитарно-гигиенические помещения	<i>Реконструкция</i>
6	Система информации на объекте (на всех зонах)	<i>Реконструкция</i>
7	Пути движения к объекту (от остановки транспорта)	<i>Не требуется</i>
8	<b>Все зоны и участки</b>	<i>Реконструкция. Индивидуальные решения с ТСР.</i>

4.2. Период проведения работ \_\_\_\_\_  
в рамках исполнения адресной программы адаптации объектов социальной структуры для инвалидов и МГН.  
(указывается наименование документа: программы, плана)

4.3 Ожидаемый результат (по состоянию доступности) после выполнения работ по адаптации Автошкола ДП-В; Учебное здание колледжа ДЧ-В.  
Оценка результата исполнения программы, плана (по состоянию доступности) \_\_\_\_\_

4.4. Для принятия решения требуется, *не требуется* (нужное подчеркнуть):

Согласование \_\_\_\_\_

Имеется заключение уполномоченной организации о состоянии доступности объекта (наименование документа и выдавшей его организации, дата),  
прилагается \_\_\_\_\_

4.5. Информация размещена (обновлена) на Карте доступности субъекта РФ дата \_\_\_\_\_

(наименование сайта, портала)

### 5. Особые отметки

Паспорт сформирован на основании:

1. Акта обследования объекта: № акта 2 от «7» июля 2014 г.

2. Решения Комиссии \_\_\_\_\_ от «7» июля 2014 г.



**АКТ ОБСЛЕДОВАНИЯ**  
**объекта социальной инфраструктуры**  
**К ПАСПОРТУ ДОСТУПНОСТИ ОСИ**  
№ 2

Ростовская область  
Наименование территориального  
образования субъекта РФ

« 7 » июля 2014 г.



**1. Общие сведения об объекте**

- 1.1. Наименование (вид) объекта Здание учебного корпуса ГБОУ СПО РО «РАДК»
- 1.2. Адрес объекта 344082, г. Ростов-на-Дону, ул. Большая Садовая, 28
- 1.3. Сведения о размещении объекта:
  - отдельно стоящее здание 5 этажей 6569,3 кв.м.
  - часть здания 9 этажей (с 3-9 этаж).
  - наличие прилегающего земельного участка (да, нет);
- 1.4. Год постройки здания 1955, последнего капитального ремонта не было
- 1.5. Дата предстоящих плановых ремонтных работ: текущего 2014г., капитального не планируется
- 1.6. Название организации (учреждения), (полное юридическое наименование – согласно Уставу, краткое наименование) Государственное бюджетное образовательное учреждение среднего профессионального образования Ростовской области «Ростовский -на- Дону автомобильный колледж», ГБОУ СПО РО «РАДК»
- 1.7. Юридический адрес организации (учреждения) 344082, г. Ростов-на-Дону, ул. Большая Садовая, 28

## 2. Характеристика деятельности организации на объекте

Дополнительная информация услуги образования

## 3. Состояние доступности объекта

**3.1 Путь следования к объекту пассажирским транспортом** (описать маршрут движения с использованием пассажирского транспорта): на любом транспорте следующим по ул. Большая Садовая, до остановки Братский.

наличие адаптированного пассажирского транспорта к объекту нет

**3.2 Путь к объекту от ближайшей остановки пассажирского транспорта:**

3.2.1 расстояние до объекта от остановки транспорта 35 м

3.2.2 время движения (пешком) 1 мин

3.2.3 наличие выделенного от проезжей части пешеходного пути (да, нет), да

3.2.4 Перекрестки: нерегулируемые; регулируемые, со звуковой сигнализацией, таймером; нет нет

3.2.5 Информация на пути следования к объекту: акустическая, тактильная, визуальная; нет нет

3.2.6 Перепады высоты на пути: есть, нет нет

Их обустройство для инвалидов на коляске: да, нет да

**3.3 Организация доступности объекта для инвалидов – форма обслуживания\***

№№ п/п	Категория инвалидов (вид нарушения)	Вариант организации доступности объекта (формы обслуживания)*
1.	<b>Все категории инвалидов и МГН</b>	<u>ДУ</u>
	<i>в том числе инвалиды:</i>	
2	<u>передвигающиеся на креслах-колясках</u>	<u>ВНД</u>
3	<u>с нарушениями опорно-двигательного аппарата</u>	<u>ВНД</u>
4	<u>с нарушениями зрения</u>	<u>ДУ</u>
5	<u>с нарушениями слуха</u>	<u>Б</u>
6	<u>с нарушениями умственного развития</u>	<u>А</u>

\* - указывается один из вариантов: «А» доступность всех зон и помещений - универсальная, «Б» доступны специально выделенные участки и помещения, «ДУ» доступность условная: дополнительная помощь сотрудника, услуги на дому, дистанционно, «ВНД» не организована доступность.

### 3.4 Состояние доступности основных структурно-функциональных зон

№№ п/п	Основные структурно-функциональные зоны	Состояние доступности, в том числе для основных категорий инвалидов**	Приложение	
			№ на плане	№ фото
1	Территория, прилегающая к зданию (участок)	<i>ДЧ-И(Г)</i>	<i>1,2</i>	<i>1-3</i>
2	Вход (входы) в здание	<i>ДЧ-И(Г)</i>	<i>3-7</i>	<i>4-7,26</i>
3	Путь (пути) движения внутри здания (в т.ч. пути эвакуации)	<i>ДЧ-И(Г)</i>	<i>8-13</i>	<i>8-23,26</i>
4	Зона целевого назначения здания (целевого посещения объекта)	<i>ДУ</i>	<i>14-16</i>	<i>24-39</i>
5	Санитарно-гигиенические помещения	<i>ДЧ-И (Г)</i>	<i>17-18</i>	<i>40-43</i>
6	Система информации и связи (на всех зонах)	<i>ВНД</i>	<i>-</i>	<i>-</i>
7	Пути движения к объекту (от остановки транспорта)	<i>ДЧ-И (О,Г)</i>	<i>19</i>	<i>44-46</i>

\*\* Указывается: ДП-В - доступно полностью всем; ДП-И (К, О, С, Г, У) – доступно полностью избирательно (указать категории инвалидов); ДЧ-В - доступно частично всем; ДЧ-И (К, О, С, Г, У) – доступно частично избирательно (указать категории инвалидов); ДУ - доступно условно, ВНД – недоступно

**3.5. ИТОГОВОЕ ЗАКЛЮЧЕНИЕ о состоянии доступности ОСИ:** *ДЧ-И(Г) – нормативам соответствуют основные функциональные зоны для отдельных категорий инвалидов (инвалиды с нарушениями слуха).*

#### 4. Управленческое решение

##### 4.1. Рекомендации по адаптации основных структурных элементов объекта

№№ п \п	Основные структурно-функциональные зоны объекта	Рекомендации по адаптации объекта (вид работы)*
1	Территория, прилегающая к зданию (участок)	<i>Реконструкция</i>
2	Вход (входы) в здание	<i>Реконструкция</i>
3	Путь (пути) движения внутри здания (в т.ч. пути эвакуации)	<i>Реконструкция. Индивидуальные решения с ТСР.</i>
4	Зона целевого назначения здания (целевого посещения объекта)	<i>Реконструкция</i>
5	Санитарно-гигиенические помещения	<i>Реконструкция</i>
6	Система информации на объекте (на всех зонах)	<i>Реконструкция</i>
7	Пути движения к объекту (от остановки транспорта)	<i>Не требуется</i>
8	<b>Все зоны и участки</b>	<i>Реконструкция. Индивидуальные решения с ТСР.</i>

4.2. Период проведения работ \_\_\_\_\_  
в рамках исполнения адресной программы адаптации объектов социальной структуры для инвалидов и МГН.

*(указывается наименование документа; программы, плана)*

4.3 Ожидаемый результат (по состоянию доступности) после выполнения работ по адаптации Автошкола ДП-В; Учебное здание колледжа ДЧ-В.  
Оценка результата исполнения программы, плана (по состоянию доступности) \_\_\_\_\_

4.4. Для принятия решения требуется, не требуется *(нужное подчеркнуть)*:

4.4.1. согласование на Комиссии \_\_\_\_\_

*(наименование Комиссии по координации деятельности в сфере обеспечения доступной среды жизнедеятельности для инвалидов и других МГН)*

4.4.2. согласование работ с надзорными органами *(в сфере проектирования и строительства, архитектуры, охраны памятников, другое - указать)*

4.4.3. техническая экспертиза; разработка проектно-сметной документации;

4.4.4. согласование с вышестоящей организацией (собственником объекта);

4.4.5. согласование с общественными организациями инвалидов \_\_\_\_\_;

4.4.6. другое \_\_\_\_\_

Имеется заключение уполномоченной организации о состоянии доступности объекта *(наименование документа и выдавшей его организации, дата)*,  
прилагается \_\_\_\_\_

4.5. Информация может быть размещена (обновлена) на Карте доступности субъекта РФ

*(наименование сайта, портала)*

## 5. Особые отметки

### ПРИЛОЖЕНИЯ:

Результаты обследования:

- |  |                |
|--|----------------|
| 1. Территории, прилегающей к объекту       | на <u>2</u> л. |
| 2. Входа (входов) в здание                 | на <u>2</u> л. |
| 3. Путей движения в здании                 | на <u>4</u> л. |
| 4. Зоны целевого назначения объекта        | на <u>4</u> л. |
| 5. Санитарно-гигиенических помещений       | на <u>2</u> л. |
| 6. Системы информации (и связи) на объекте | на <u>2</u> л. |

Результаты фотофиксации на объекте есть на 2 л.

Поэтажные планы, план-схема на 1 л.

Другое (в том числе дополнительная информация о путях движения к объекту)

Руководитель

рабочей группы: Зам. директора по АХЧ Ракошорев В. В.  
(Должность, Ф.И.О.)

Члены рабочей группы:

Зам. директора по УПР Николаев А. В.  
(Должность, Ф.И.О.)

Эксперт ООО «СЭЦ» Олейникова Г. Б.  
(Должность, Ф.И.О.)

Эксперт ООО «СЭЦ» Степанова О. С.  
(Должность, Ф.И.О.)

Инженер Кожанов А. В.  
(Должность, Ф.И.О.)

В том числе:

представители общественных организаций инвалидов:

Председатель «РГО РР ООО «ВОИ» - ОИО «Икар» Леушин В. В.  
(Должность, Ф.И.О.)

Председатель Ростовской областной организации Общероссийской общественной организации инвалидов "Всероссийской Ордена Трудового Красного Знамени общества слепых" Мецерыков Ю. И.  
(Должность, Ф.И.О.)

Председатель Ростовского регионального отделения общероссийской общественной организации инвалидов "Всероссийское общество глухих" Баскакова И. Л.  
(Должность, Ф.И.О.)

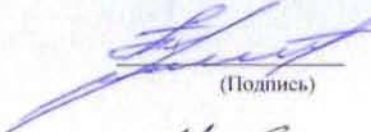
представители организации, расположенной на объекте:

Зам. директора по УПР Николаев А. В.  
(Должность, Ф.И.О.)

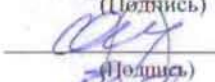
Инженер Кожанов А. В.  
(Должность, Ф.И.О.)

Консультант учебного центра Щука А. А.  
(Должность, Ф.И.О.)

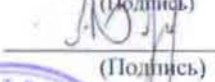
Управленческое решение согласовано « 7 » июль 2014 г. (протокол № 2 )  
Комиссией (название) \_\_\_\_\_

  
(Подпись)

  
(Подпись)

  
(Подпись)

  
(Подпись)

  
(Подпись)



(Подпись)



(Подпись)

(Подпись)



(Подпись)

(Подпись)

(Подпись)

Приложение: Фотографии к Акту обследования № \_\_\_\_\_ от \_\_\_\_\_ 2014г

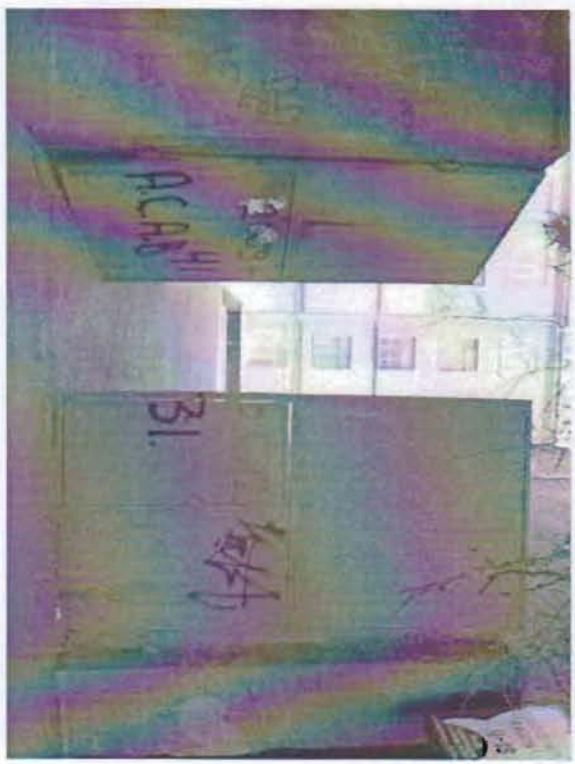


Фото 1



Фото 2



Фото 3



Фото 4



ФОТО 5

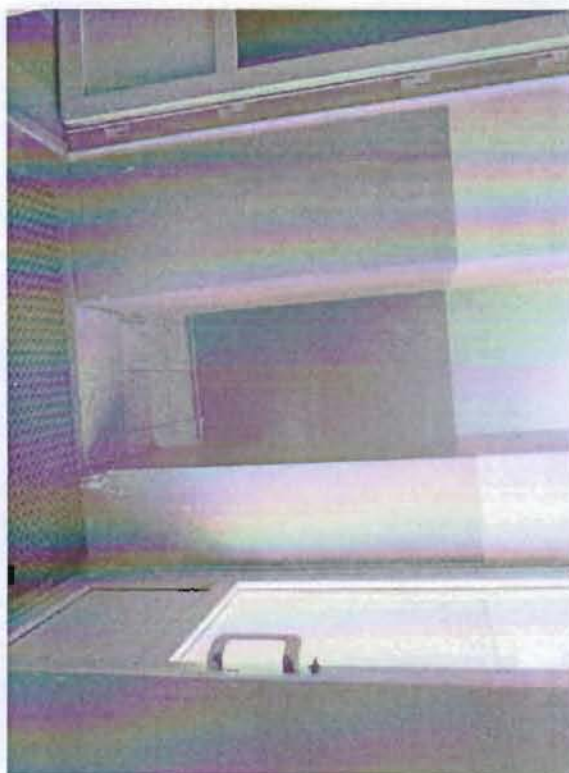


ФОТО 6

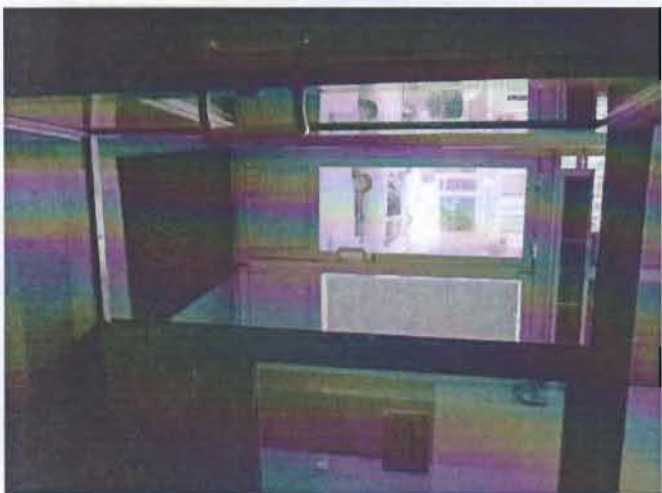


ФОТО 7



ФОТО 8



ФОТО 9



Фото 10



Фото 11

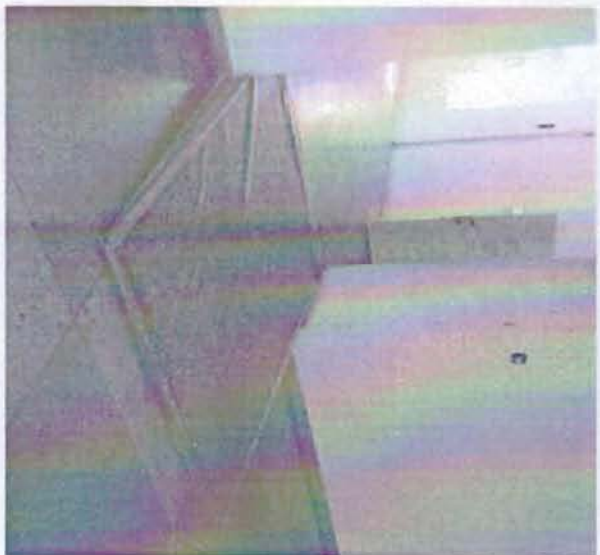


Фото 12



Фото 13

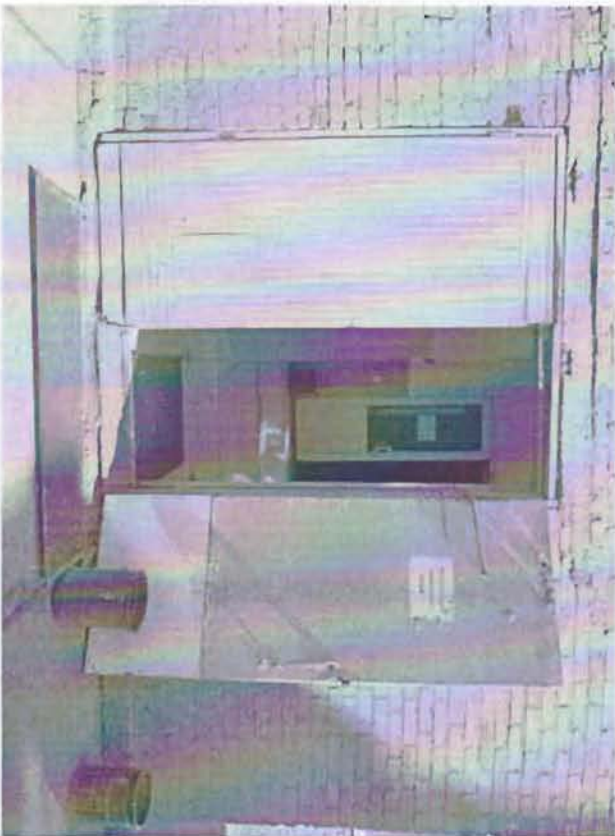


Фото 14





ФОТО 15



ФОТО 16



ФОТО 17



ФОТО 18



ФОТО 19

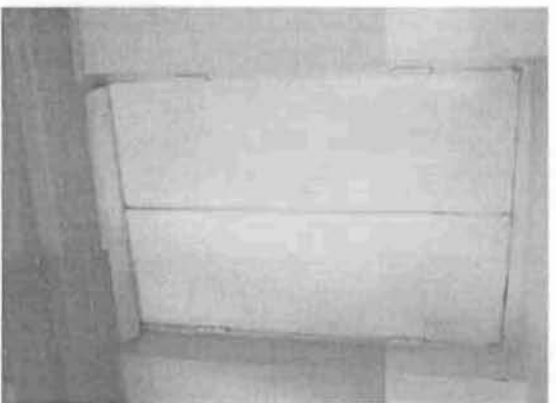


ФОТО 20



ФОТО 21



ФОТО 22

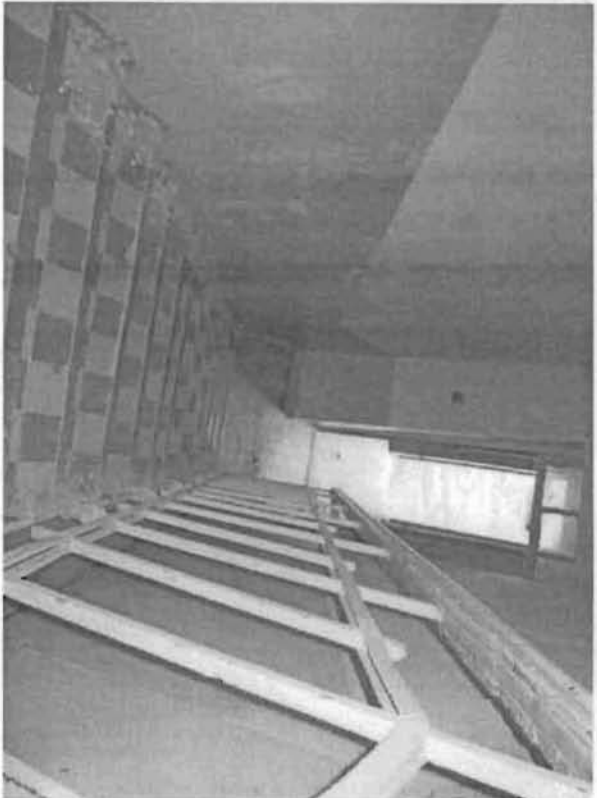


ФОТО 23

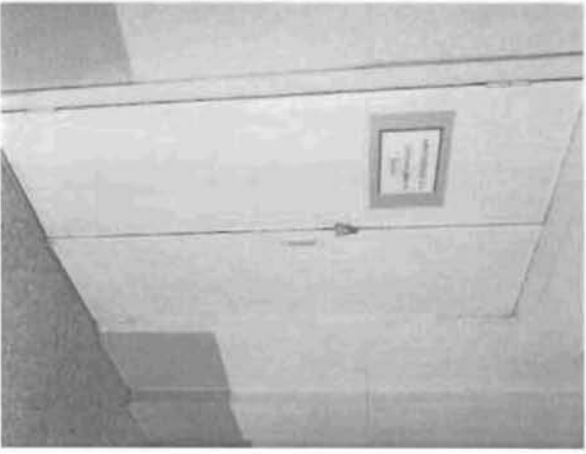


ФОТО 24



ФОТО 25



ФОТО 26

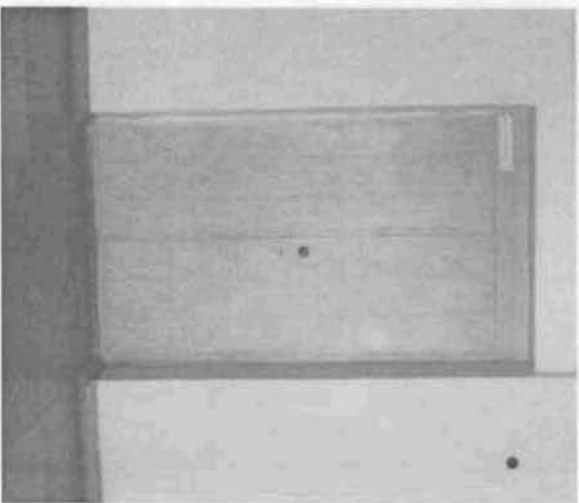


ФОТО 27

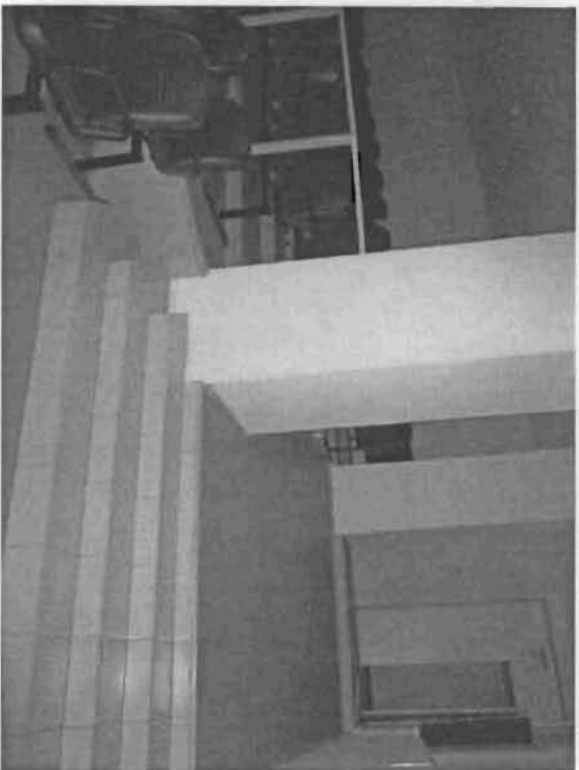


ФОТО 28

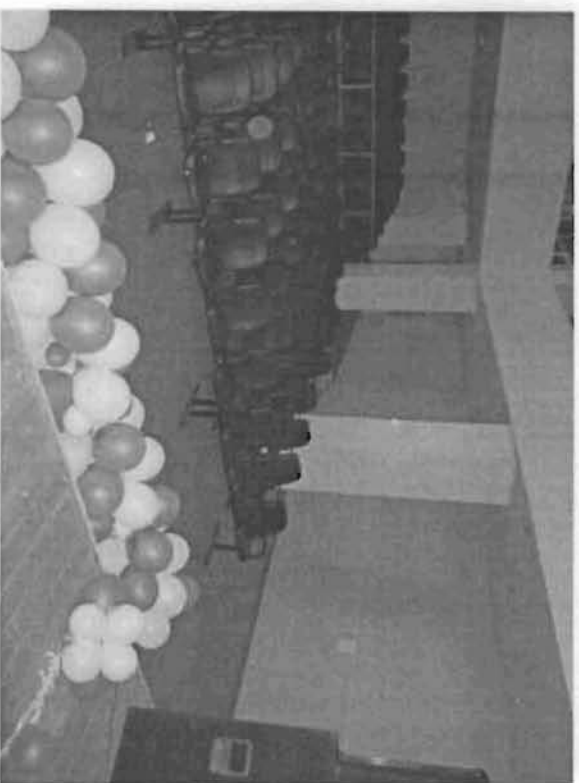


ФОТО 29



ФОТО 30

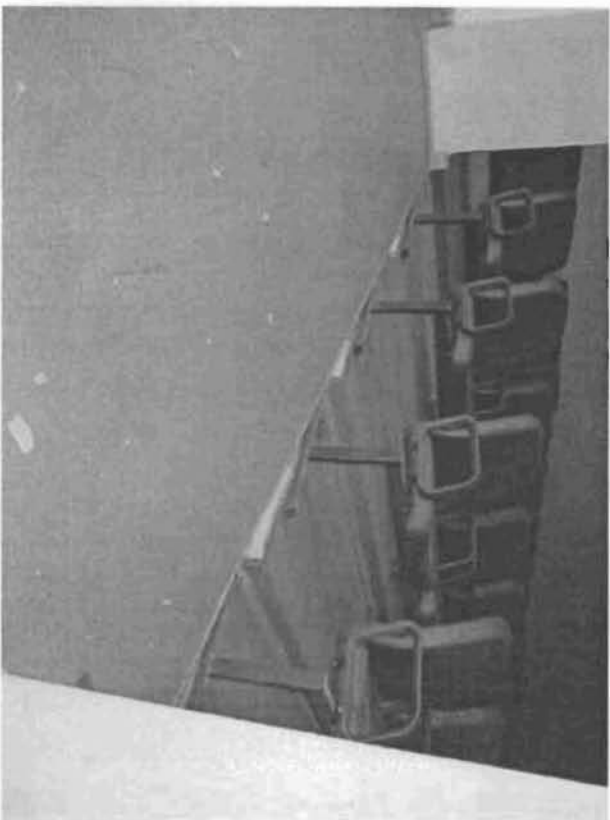


ФОТО 31



ФОТО 32

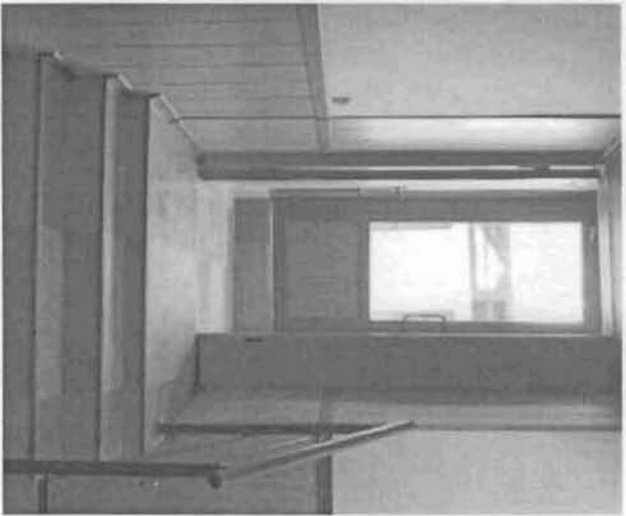


ФОТО 33



ФОТО 35

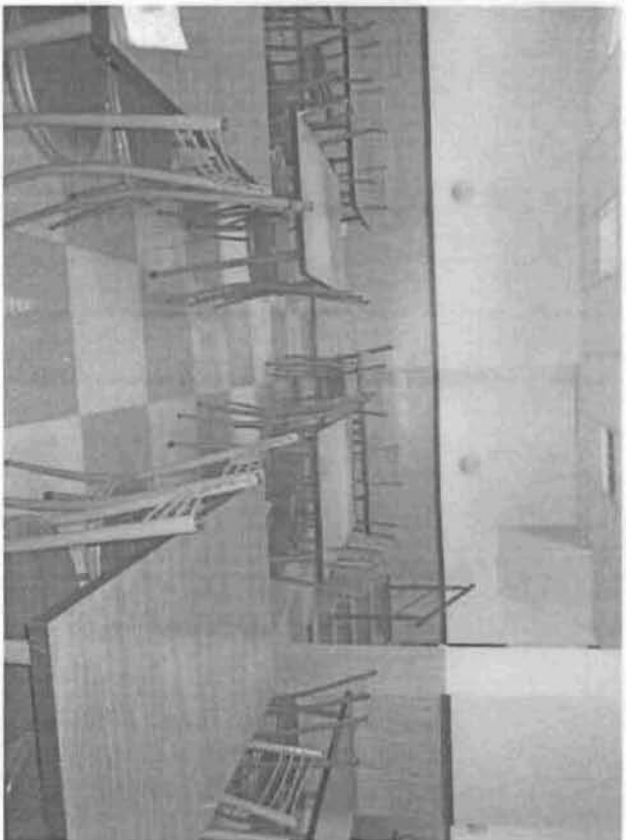


ФОТО 34

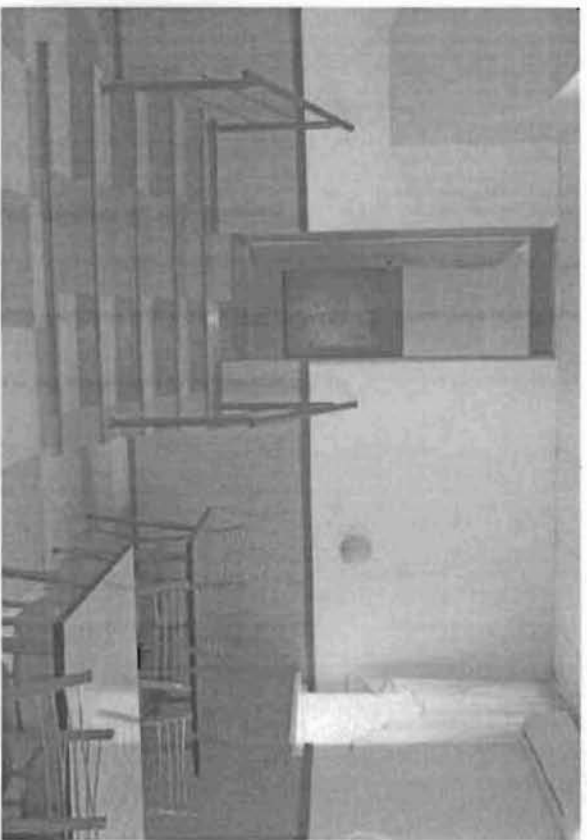


ФОТО 36

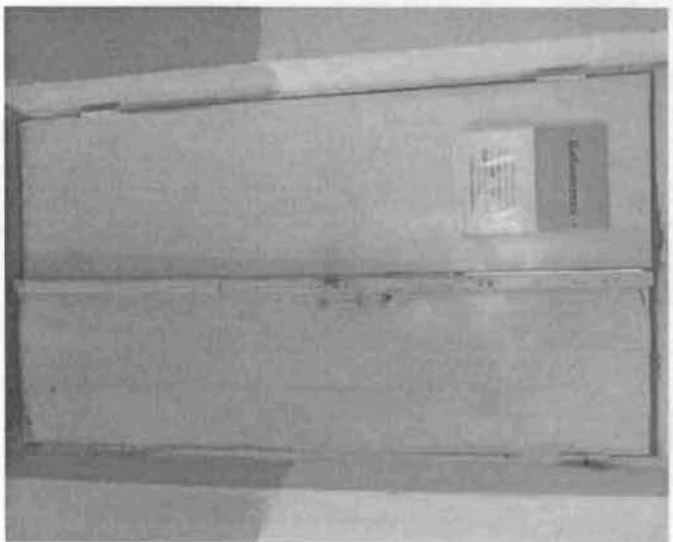


ФОТО 37



ФОТО 38



ФОТО 39



ФОТО 40



ФОТО 41

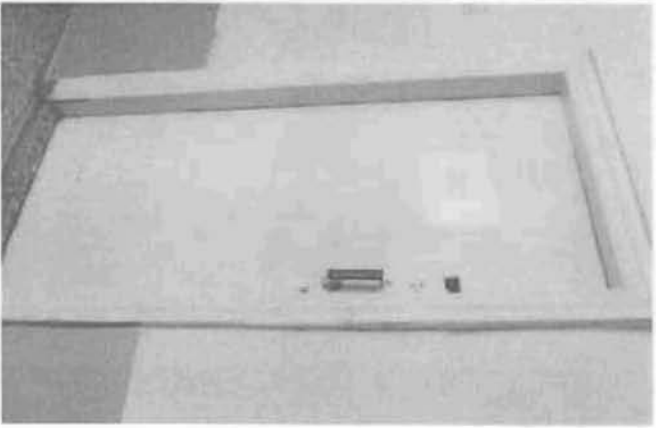


ФОТО 42

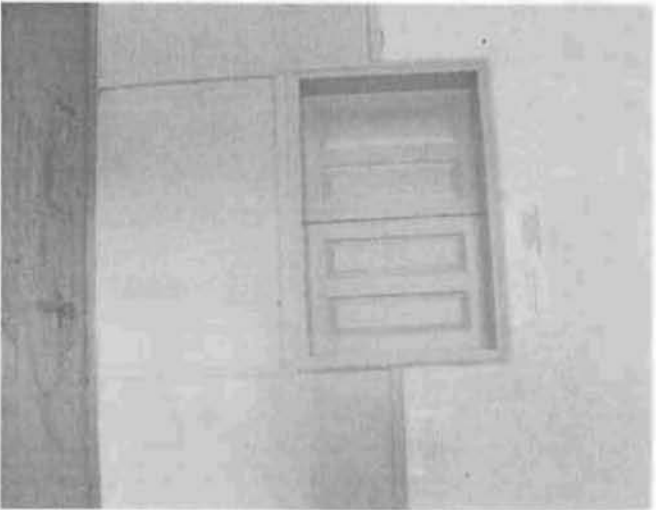


ФОТО 43



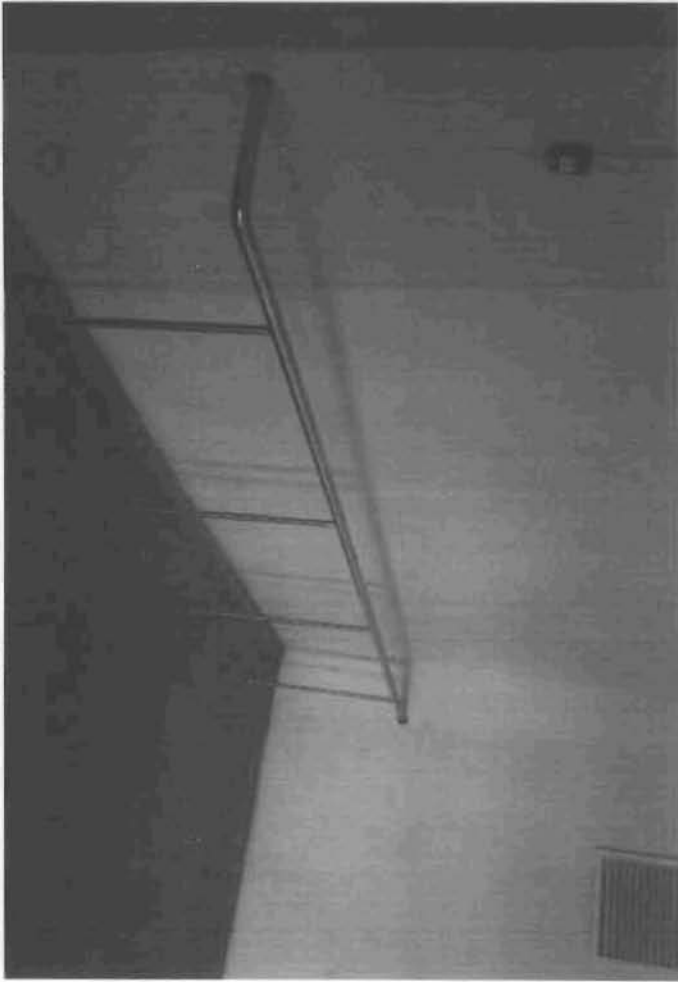
ФОТО 45

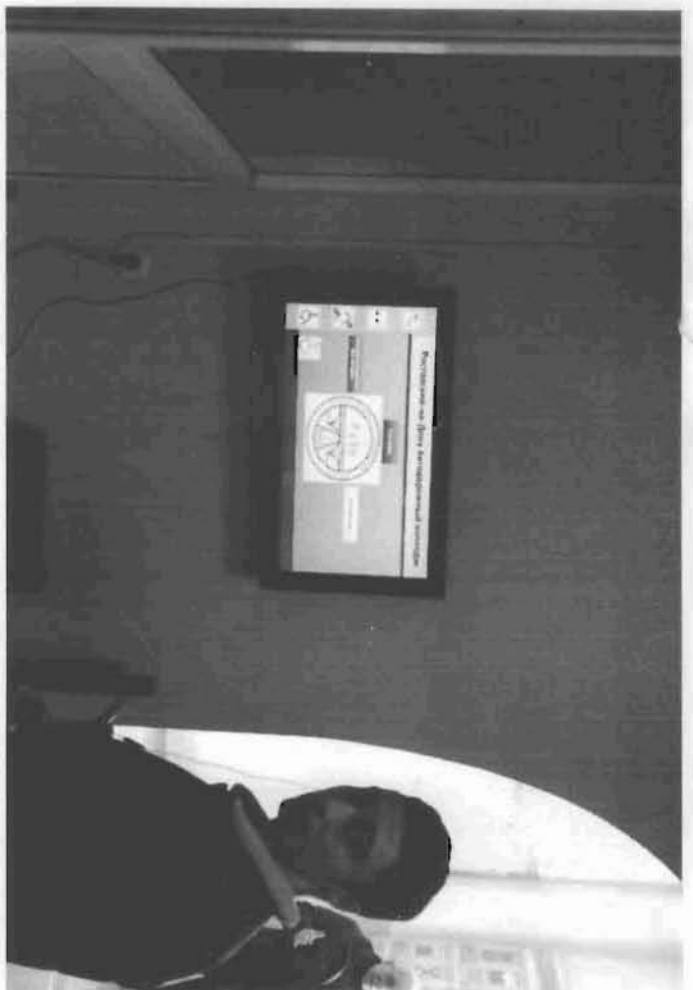
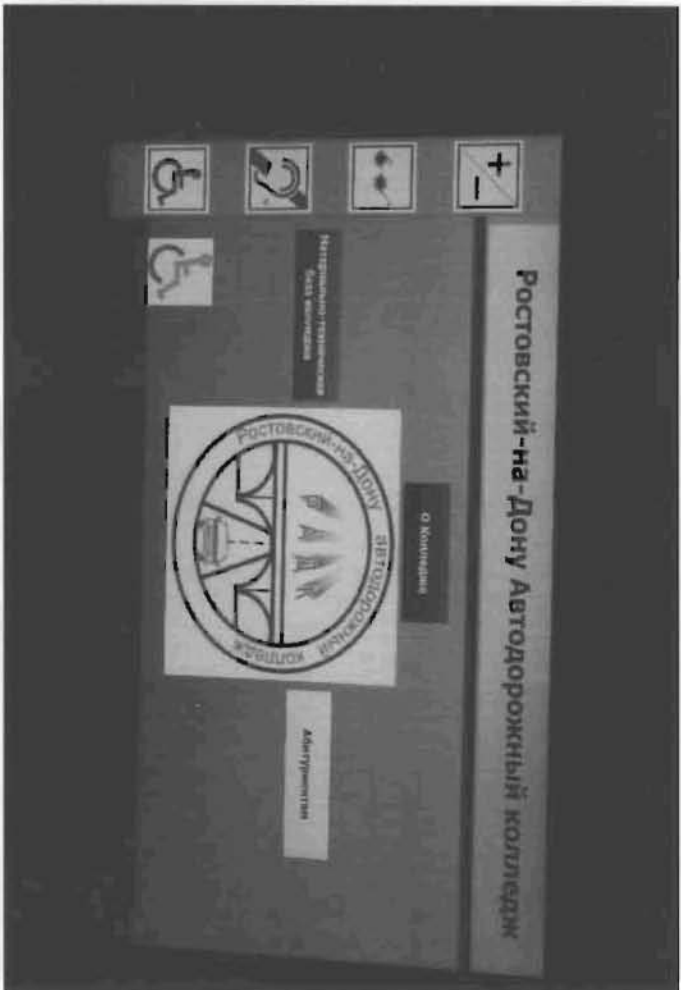
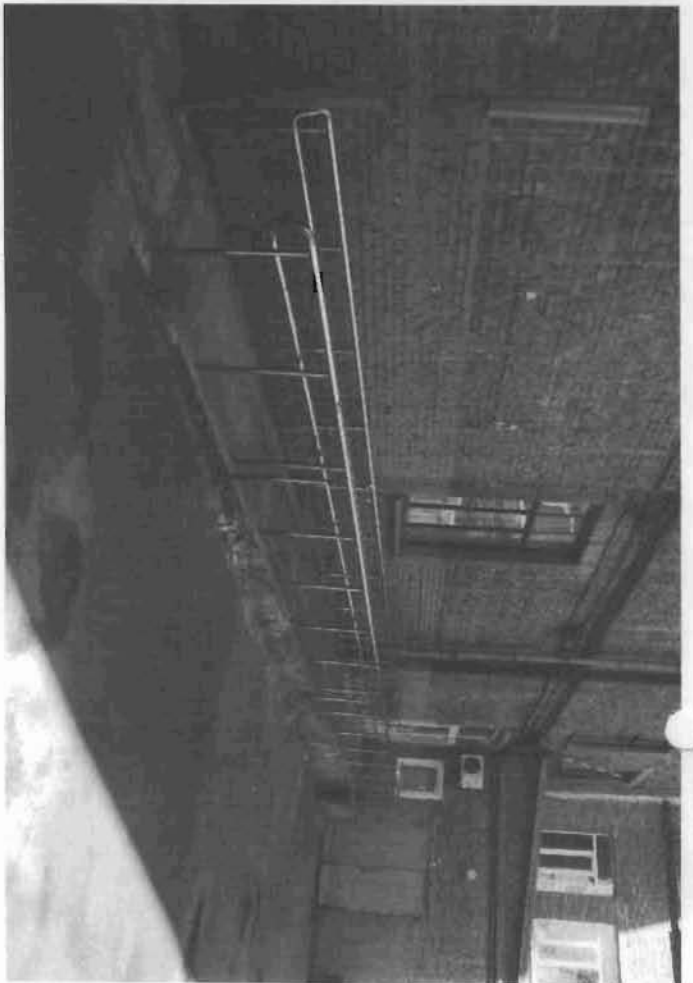


ФОТО 44

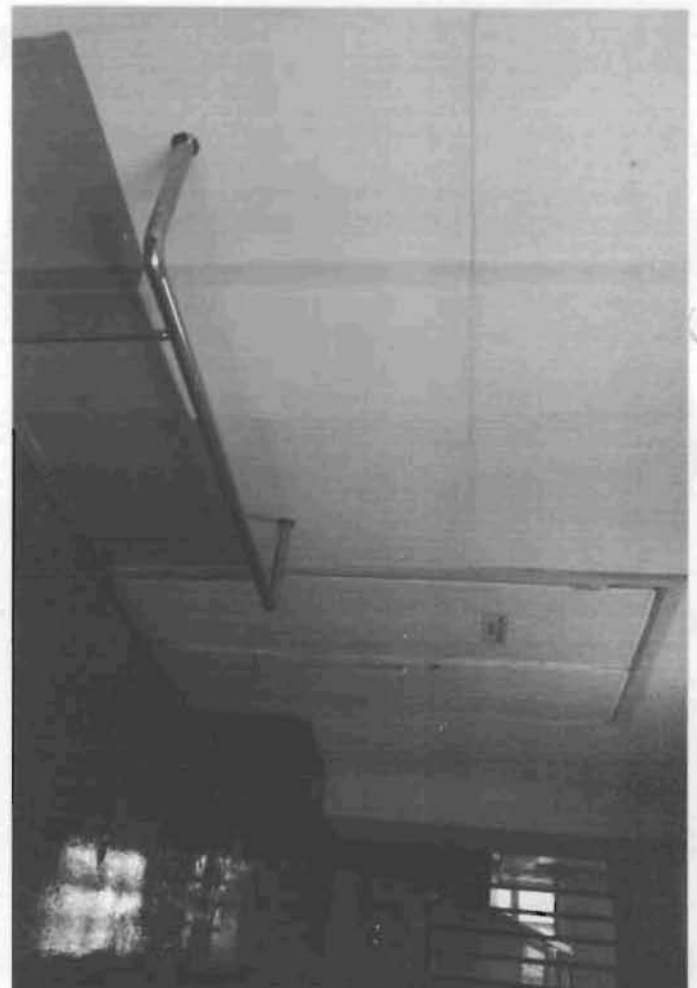
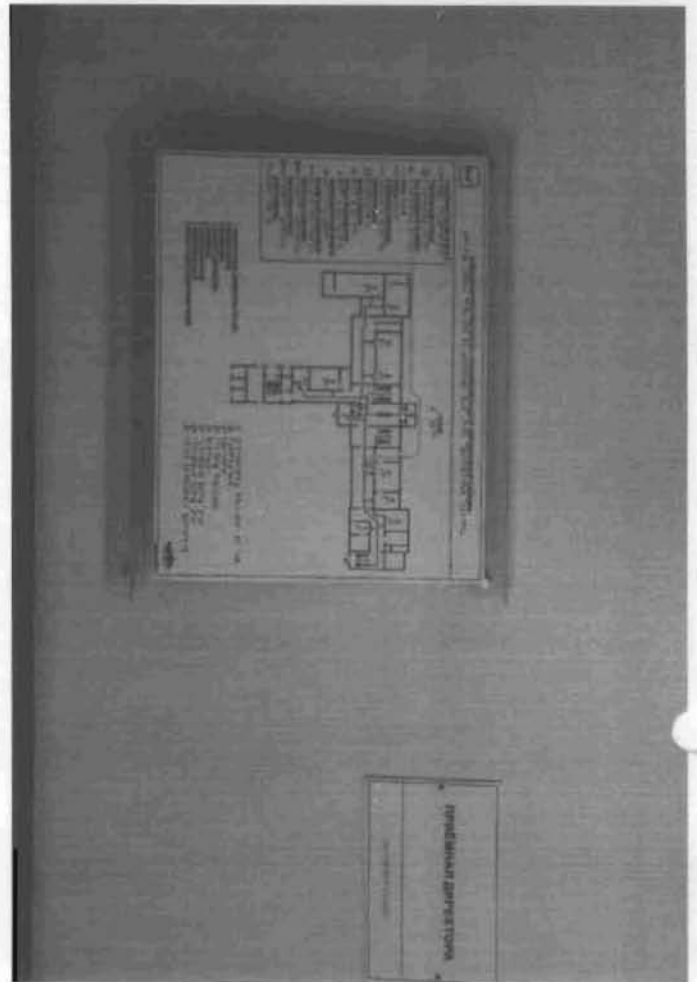
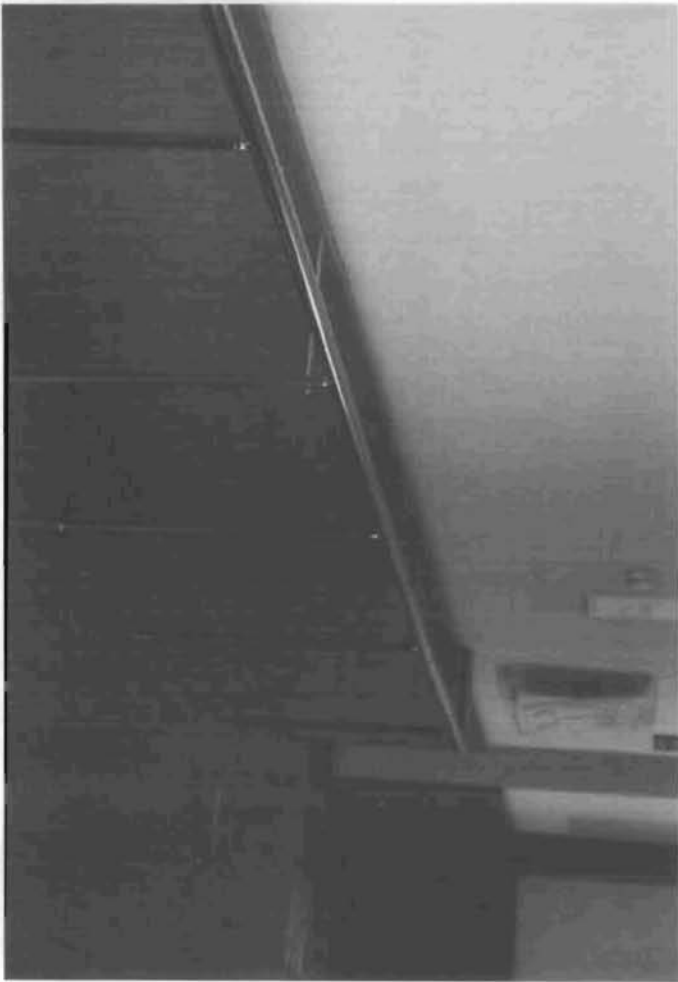


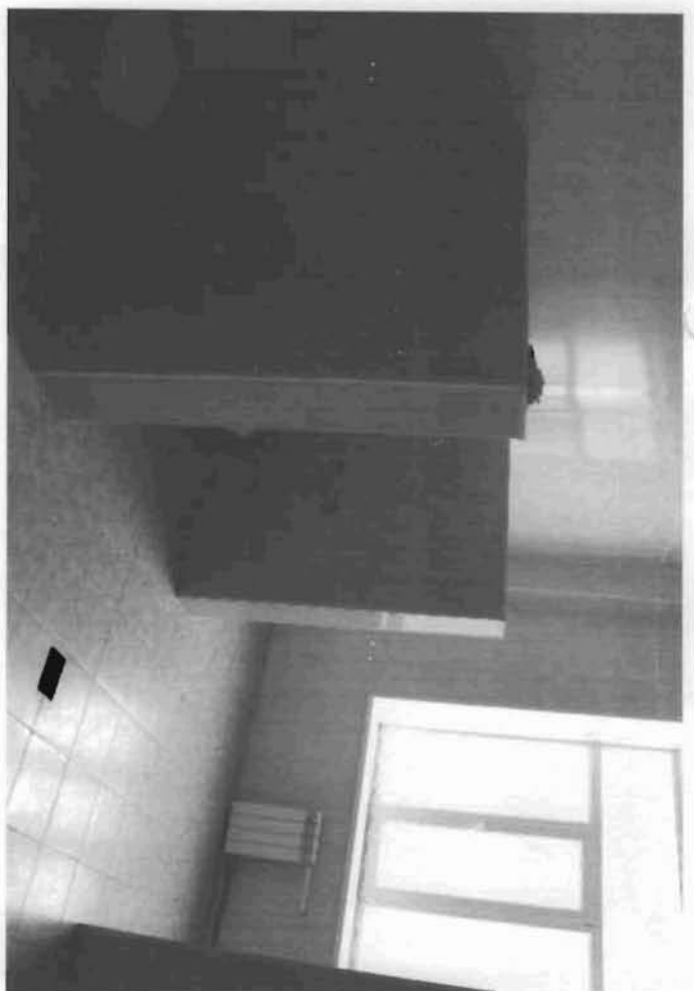
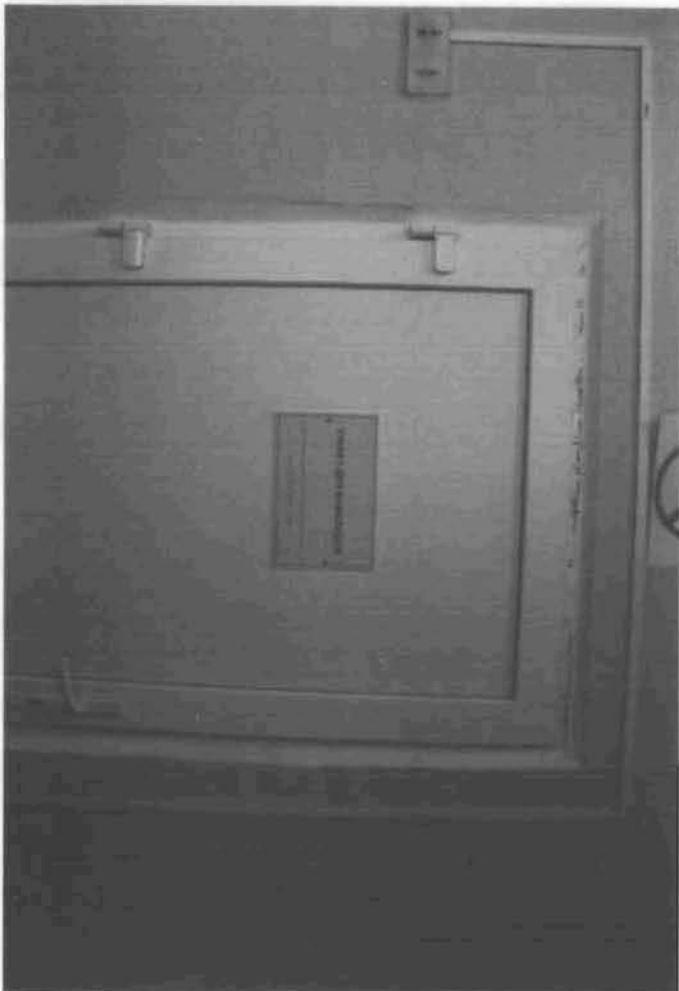
ФОТО 46

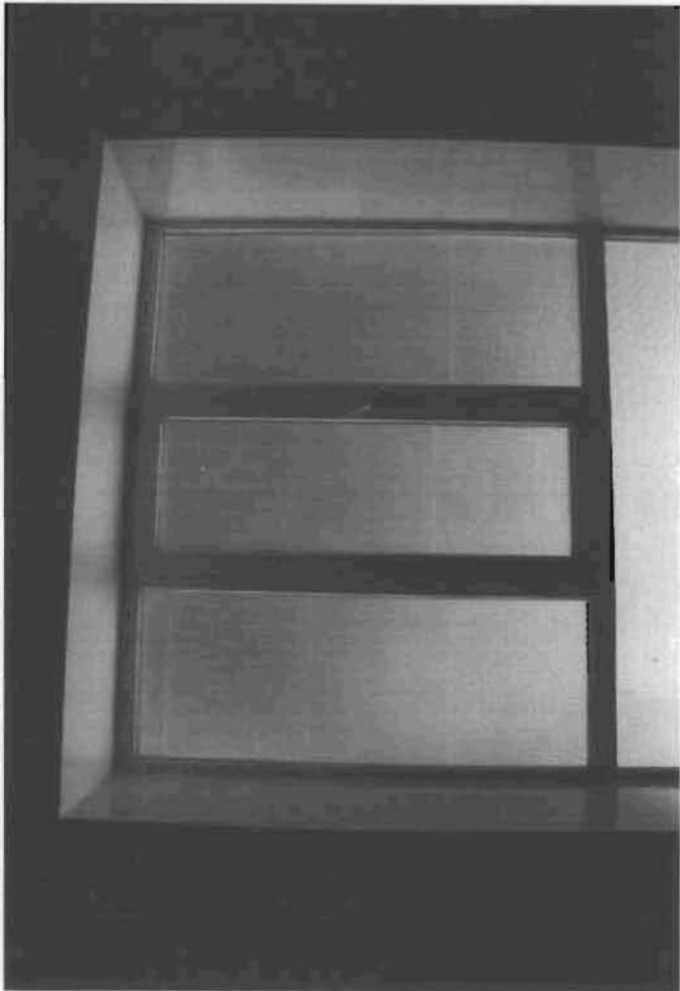
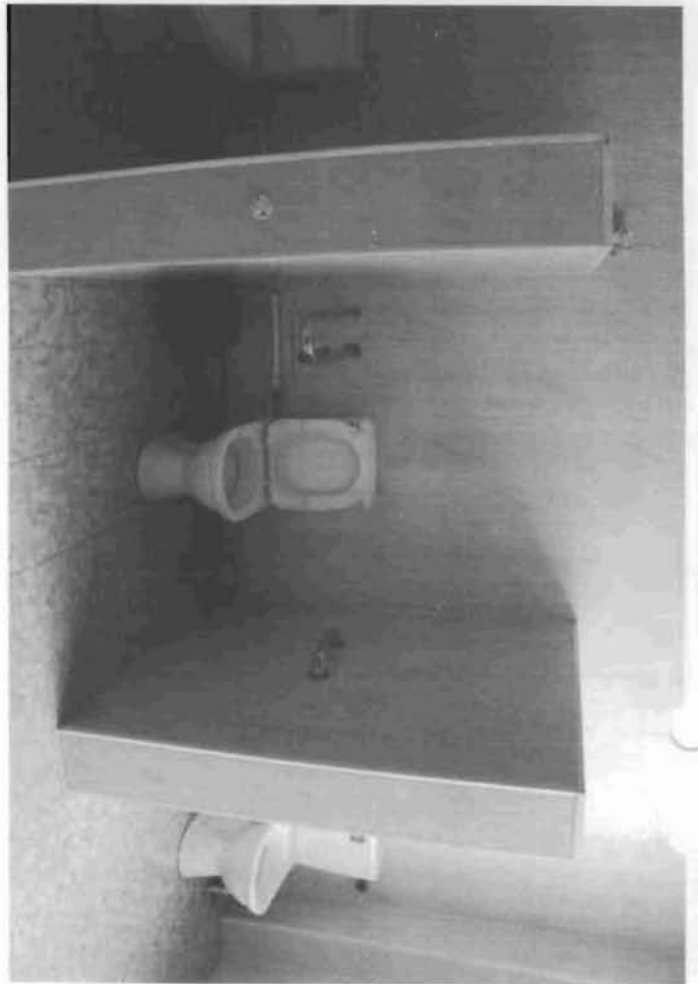






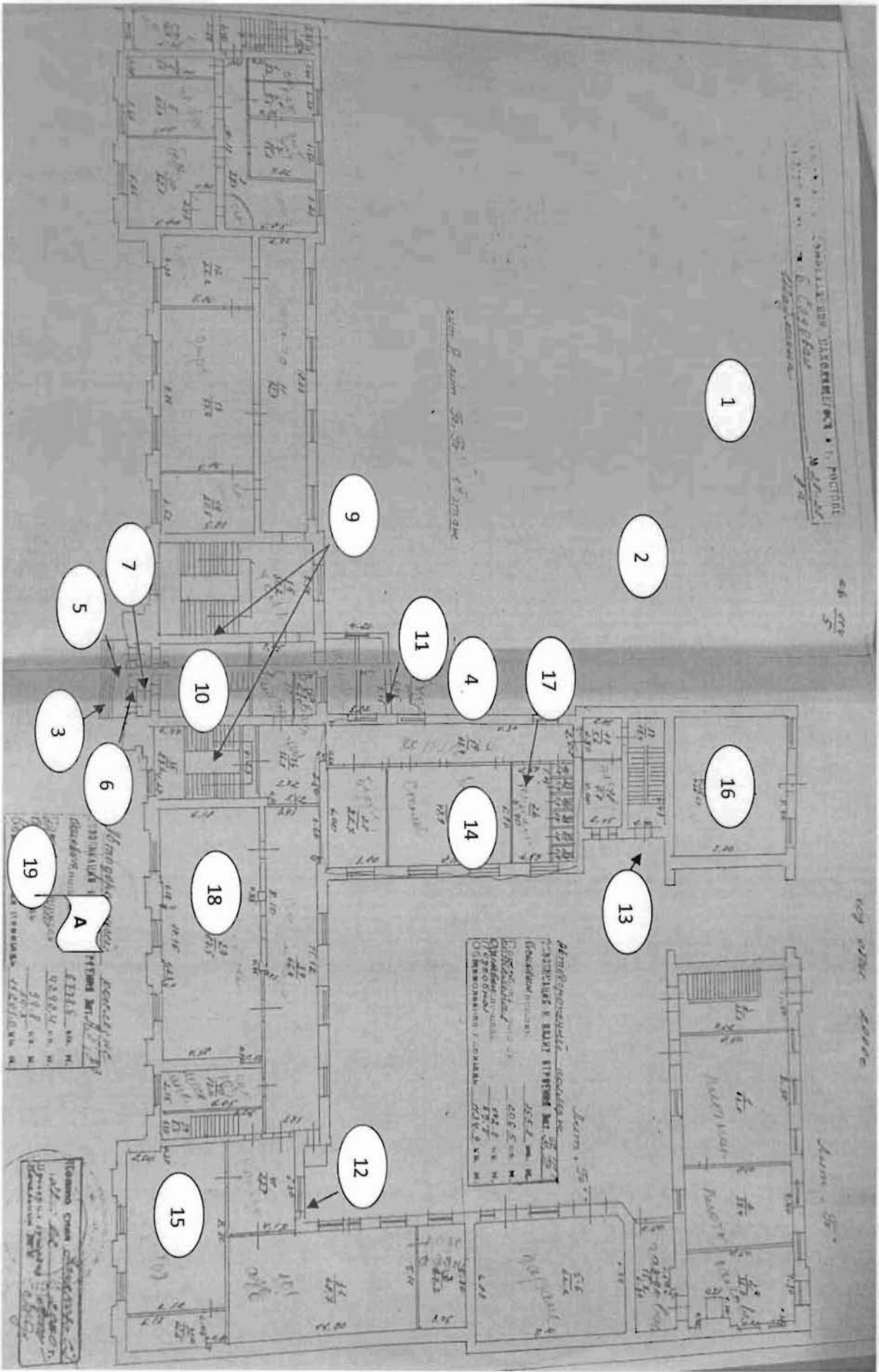








План-схема учебного здания ГБОУ СПО РО «РАДК», г. Ростов-на-Дону, ул. Большая Садовая, 28



к Акту обследования ОСИ к паспорту доступности ОСИ № 2 от «7» июль 2014 г.**I Результаты обследования:****I. Территории, прилегающей к зданию (участка)**Здание учебного корпуса ГБОУ СПО РО «РАДК», г. Ростов-на-Дону, ул. Большая Садовая, 28

Наименование объекта, адрес

№ п/п	Наименование функционально-планировочного элемента	Наличие элемента			Выявленные нарушения и замечания		Работы по адаптации объектов	
		есть/нет	№ на плане	№ фото	Содержание	Значим о для инвалид а (категория)	Содержание	Виды работ
1.1	Вход (входы) на территорию	нет	1	1	Ворота с ул. Шаумяна во внутренний двор учебного здания постоянно закрыты. Нет обозначений и указателей.	К,О	Оборудовать вход для инвалидов на креслах-колясках с ул. Шаумяна. На воротах установить символ доступности для инвалидов и кнопку вызова сотрудников ответственных за беспрепятственное перемещение (заезд) МГН.	Реконструкция
1.2	Путь (пути) движения на территории	нет	-	2,3	Внутренний двор асфальтирован, под воротами и на территории существуют неровности и выбоины покрытия.	К,О	Выровнять асфальтовое покрытие.	Реконструкция
1.3	Лестница (наружная)	нет	-	-	нет	-	нет	нет
1.4	Пандус (наружный)	нет	-	-	нет	-	нет	нет
1.5	Автостоянка и парковка	нет	2	-	Не оборудована автостоянка для инвалидов.	К,О	Оборудовать автостоянку для инвалидов, в т.ч. на креслах-колясках, во внутреннем дворе здания (въезд с ул. Шаумяна). Обозначить парковочные места в непосредственной близости от пандуса.	Реконструкция
	ОБЩИЕ	есть	1,2	1-3	Не обеспечено	К,О	Обеспечить беспрепятственное и удобное	Реконструкция

требования к зоне				<i>беспрепятственное и удобное передвижение МГН по участку. Нет информационной поддержки на всех путях движения.</i>	Г	<i>передвижение МГН по участку, информационную поддержку на всех путях движения.</i>	
-------------------	--	--	--	--	---	--	--

### II Заключение по зоне:

Наименование структурно-функциональной зоны	Состояние доступности* (к пункту 3.4 Акта обследования ОСИ)	Приложение		Рекомендации по адаптации (вид работы)** к пункту 4.1 Акта обследования ОСИ
		№ на плане	№ фото	
Территории, прилегающей к зданию (участка)	ДЧ-И(Г)	1,2	1-3	<i>Реконструкция.</i>

\* указывается: **ДП-В** - доступно полностью всем; **ДП-И** (К, О, С, Г, У) – доступно полностью избирательно (указать категории инвалидов); **ДЧ-В** - доступно частично всем; **ДЧ-И** (К, О, С, Г, У) – доступно частично избирательно (указать категории инвалидов); **ДУ** - доступно условно, **ВНД** - недоступно

**Комментарий к заключению:** Оборудовать автостоянку для инвалидов, в т.ч. на креслах-колясках, в соответствии с требованиями СНиП 35-01-2001 во дворе здания (въезд со стороны ул.Шаумяна), в непосредственной близости от пандуса. На центральном входе разместить информационный указатель, вход в здание инвалидов на креслах-колясках и опорников осуществляется через вспомогательный вход. Установить кнопку вызова, назначить ответственного (ых) за пропуск во двор МГН.  
Согласовать с администрацией города ремонт тротуара перед воротами и устройство удобного съезда (бордюрные срезы) с тротуара для инвалидов на креслах-колясках.

**I Результаты обследования:  
2. Входа (входов) в здание**

Здание учебного корпуса ГБОУ СПО РО «РАДК», г. Ростов-на-Дону, ул. Большая Садовая, 28

Наименование объекта, адрес

№ п/п	Наименование функционально-планировочного элемента	Наличие элемента		№ фото	Выявленные нарушения и замечания	Значи-мо для инвенти-рирования (категория)	Работы по адаптации объектов	Виды работ
		есть/нет	№ на плане					
2.1	Лестница (наружная)	есть	3	4,5	Ступеньки облицованы плиткой скользкой при намокании. Нет предупредительной разметки, переса и последняя ступени не выделены контрастной маркировкой.	С	Необходимо установить на каждой ступени противоскользящие полосы (напротив входной двери). Нанести предупредительную разметку. Обозначить контрастной маркировкой пересы и последнюю ступени.	Реконструкция
2.2	Пандус (наружный)	нет	4	3,26	Нет возможности попасть в здание инвалидам на колясках.	К, О	Монтаж пандуса с уклоном 5%, с двухсторонними поручнями (с внутреннего двора въезд ул. Шаумяна к проезду существующего окна на высоту 0,70м), в соответствии с требованиями СНиП 35-001-2001. Демонтируем окно и часть стены от подоконника до пола (0,66м). Убираем радиатор батареи (заглушка) или смещаем на метр в сторону. Устанавливаем дверь, обеспечив высоту дверного проема не менее 1,9м, ширину двери 0,90м с доводчиком (ручки не более 19,5Нм) и специальной ручкой на дверях доступных для инвалидов на колясках.	Реконструкция
2.3	Входная площадка (перед дверью)	есть	5	5	Перед входом на площадке с двух сторон установлены уголки	О, С	Необходимо на входной площадке убрать коврики и демонтировать уголок, газмен нанести	Реконструкция



					между которыми уложен резиновый коврик с диаметром ячеек 0,03м (от скольжения и как грязезащита).		противоскользкие, тактильные полосы.	ция
2.4	Дверь (входная)	есть	6	5,7	<u>Входная дверь:</u> открывается с усилием, доводчик не выполняет свою функцию. Нет предупреждающей, контрастной маркировки на прозрачных полотнах двери.  <u>Дверь из тамбура:</u> нет доводчика. Нет предупреждающей, контрастной маркировки на прозрачных полотнах двери.		Установить символ, указывающий на то, что вход инвалидов на креслах-колясках осуществляется со двора и схему движения до вспомогательного входа. <u>Входная дверь</u> установить новый доводчик с усилием не более 19,5Нм. Нанести предупреждающую, контрастную маркировку на прозрачные полотна двери. <u>На дверь из тамбура</u> установить доводчик с усилием не более 19,5Нм. Нанести предупреждающую, контрастную маркировку на прозрачные полотна двери.	Реконструкция
2.5	Тамбур	есть	7	6,7	Резиновый коврик с диаметром ячеек 0,03м (от скольжения и как грязезащита).	О, С	Убрать коврик, взамен нанести противоскользкие, тактильные полосы.	Реконструкция
	ОБЩИЕ требования к зоне	есть	3-7	3-7,26	Не оборудован вход для всех категорий МГН с поверхности земли.	К, О, С	Оборудовать вход для МГН с поверхности земли в соответствии со СНиП 35-01-2001	Реконструкция

### II Заключение по зоне:

Наименование структурно-функциональной зоны	Состояние доступности* (к пункту 3.4 Акта обследования ОСИ)	Приложение		Рекомендации по адаптации (вид работы)** к пункту 4.1 Акта обследования ОСИ
		№ на плане	№ фото	
Вход в здание	ДЧ-И(Г)	3-7	4-7,26	Реконструкция

\* указывается: ДП-В - доступно полностью всем; ДП-И (К, О, С, Г, У) – доступно полностью избирательно (указать категории инвалидов); ДЧ-В - доступно частично всем; ДЧ-И (К, О, С, Г, У) – доступно частично избирательно (указать категории инвалидов); ДУ - доступно условно, ВНД - недоступно

**Комментарий к заключению:** Предлагается построить пандус во внутреннем дворе, сделав вход для инвалидов на креслах-колясках с ул. Шаумяна.

**I Результаты обследования:**

**3. Пути (путей) движения внутри здания (в т.ч. путей эвакуации)**

Здание учебного корпуса ГБОУ СПО РО «РАДК», г. Ростов-на-Дону, ул. Большая Садовая, 28

Наименование объекта, адрес

№ п/п	Наименование функционально-планировочного элемента	Наличие элемента			Выявленные нарушения и замечания	Значимо для инвалида (категория)	Работы по адаптации объектов	Виды работ
		есть/нет	№ на плане	№ фото				
3.1	Коридор (вестибюль, зона ожидания, галерея, балкон)	есть	8	8-10, 26	Скользкое покрытие пола в холле 1 этажа. Нет предупредительных тактильных и контрастных указателей, на участках пола перед дверными проемами иходом на лестницы. Нет информационной поддержки на пути движения.	К.О.С	Установить мемосхему движения внутри здания в центральном холле. Нанести предупредительные контрастно окрашенные указатели, на участках пола перед дверными проемами иходами на лестницы, обеспечить информационную поддержку на пути движения (на первом и втором этажах).	Реконструкция
3.2	Лестница (внутри здания)	есть	2/10	2/11	1) <u>Центральная и две боковые лестницы: нет предупредительных тактильных указателей перед лестницами. Не обозначены перила и последняя ступени лестничных маршей. Нет информационной поддержки на пути движения.</u> 2) <u>Центральная лестница: на покрытии пола перед лестницей уложен резиновый коврик с диаметром ячеек 0,03м (от скользящего и как грязезащита). Поручни высотой 1,17м не</u>	О.С	1) <u>Общие на три лестницы (центральная 14 ступенек, 2 боковые только до второго этажа): Установить тактильные, предупредительные контрастно окрашенные указатели, на участках пола передходами на лестницу. Обозначить контрастной полосой перекую и последнюю ступени лестничного марша.</u> <u>Обеспечить информационную поддержку на пути движения.</u> 2) <u>Центральная лестница: убрать резиной коврик и нанести противоскользящие полосы. Установить дополнительные поручни с двух сторон лестницы на высоте в соответствии с требованиями СПИП 35-01-2001 с не травмирующим завершением (одна лестница с центральногохода).</u>	Реконструкция

3.3	Пандус (внутри здания)	есть	-	12	Между торцами этажами 5-ти этажного коридора и 9-ти этажного пандуса с подъемом 0,20м и длиной 2,10м, высота ступеньки в конце пандуса 0,03м.	К.О.С	Установить тактильные, предупредительные контрастные указатели, на участках пола перед началом подъема (ступка) на пандус. Обеспечить информационную поддержку на пути движения.			
3.4	Лифт пассажирский (или подъемник)	есть	-	13	Не пользуются. Три лифта старого образца с узкими входными дверями в свету менее 0,64м. Отключены, для затуска требуется профилактика.	К.О.С	Рекомендуется приобрести ступенькоход. На вахте разместить информационную табличку (Доступность верхних этажей для инвалидов на креслах-колясках, контакты лица, ответственного за подъем).	Инди видуа львые решен ия с ТСР.		
3.5	Дверь	есть	-	14. 15	Д Эквауационные пути от центрального холла во внутренений двор: на пути следования не закреплен металлический порог, три ступеньки разной высоты (0,25; 0,22; 0,17м), резиновый коврик с диаметром ячеек 0,03м. Скользкое покрытие площадки и ступенек. При выходе во внутренний двор порог высотой 0,10м. Перед входом (со двора) металлическая решетка с шириной ячеек 0,025м (связзащита).	-	1) Эквауационные пути от центрального холла во внутренений двор: закрепить металлический порог. Убрать коврик. Нанести противоскользящие полосы. Сгладить порог-ступеньку перекатым пандусом. Установить тактильные, предупредительные контрастные указатели, на участках пола перед входами на лестницу. Обозначить контрастной полосой первую и последнюю ступени лестничного марша.	нет		
3.6	Пути эвакуации (в т.ч. зоны безопасности)	есть			Нет предупредительных, тактильных указателей перед лестницей. Не обозначены первая и последняя ступени. Нет информационная поддержка на пути движения.	К.О.С	Обеспечить информационную поддержку на пути движения (холл, коридор, лестница). Выделить эвакуационную дверь контрастным цветом.	Инди видуа львые решен ия с ТСР.		

		<p>2)12</p> <p>2)16 -18</p>	<p>2) <u>Эвакуационные пути из столовой: выход во внутренний двор. На пути следования две ступеньки разной высоты (0,15м и 0,13м). Порог перед дверью высотой 0,06м, с ширины порог 0,05м. Площадка перед дверью ниже уровня покрытия двора, огорожена ступенчатым сооружением общей высотой более 0,40м (по две полуразрушенные ступеньки с каждой стороны). Нет предупредительных тактильных указателей перед лестницей. Не обозначены перекладинки и последняя ступенька. Нет тактильной поддержки на пути движения.</u></p> <p>3)19 -21</p> <p>3) <u>Эвакуационные пути с автового зала: Нет предупредительных тактильных указателей перед лестницей и входом. Не обозначены перекладинки и последняя ступенька. Нет тактильных маршей. Нет тактильной поддержки на пути движения.</u></p> <p>На выходе перед лестничной площадкой ступенька высотой 0,12м. Нарушена целостность и геометрия ступенек.</p> <p>4)22, 23</p> <p>4) <u>Эвакуационные пути с лестницы (мимо библиотек): Нет предупредительных тактильных</u></p>	<p>Для эвакуации инвалидов на креслах-колясках, рекомендуется приобрести мобильный пандус.</p> <p>2) <u>Эвакуационные пути из столовой:</u> установить тактильные, предупредительные контрастно окрашенные указатели, на участках пола перед входами на лестницу. Обозначить контрастной полосой перекладинку и последнюю ступеньку лестничного марша.</p> <p>Обеспечить тактильную поддержку на пути движения.</p> <p>Выделить эвакуационную дверь контрастным цветом.</p> <p>3) <u>Эвакуационные пути с автового зала: на лестницу. Выход из здания на ул. Шаумяна. На дверях нанести предупредительный знак об опасности (одиночно расположенная ступенька). Ступеньку выделить контрастным цветом.</u></p> <p>Установить тактильные, предупредительные контрастно окрашенные указатели, на участках пола перед входами на лестницу. Обозначить контрастной полосой перекладинку и последнюю ступеньку лестничного марша.</p> <p>Обеспечить тактильную поддержку на пути движения.</p> <p>Выделить эвакуационную дверь контрастным цветом.</p> <p>4) <u>Эвакуационные пути с лестницы(мимо библиотек): выход во внутренний двор.</u></p>
	<p>4)13</p>	<p>4)22, 23</p>	<p>4) <u>Эвакуационные пути с лестницы (мимо библиотек): Нет предупредительных тактильных</u></p>	

					указателей перед лестницей и входами. Не обозначены первая и последняя ступени лестничных маршей. Нет информационной поддержки на пути движения. На выходе во двор порог высотой 0,10м. Нарушена целостность и геометрия ступенек.		Установить тактильные, предупреждающие контрастно окрашенные указатели, на участках пола перед входами на лестницу. Обозначить контрастной полосой первую и последнюю ступени лестничного марша. Обеспечить информационную поддержку на пути движения. Выделить эвакуационную дверь контрастным цветом.	
ОБЩИЕ требования к зоне	есть	8-13	8-23, 26	Не обеспечено беспрепятственное передвижение МГН внутри здания.	О,С	Обеспечить беспрепятственное передвижение МГН внутри здания.	Реконструкция	

### II Заключение по зоне:

Наименование структурно-функциональной зоны	Состояние доступности* (к пункту 3.4 Акта обследования ОСИ)	Приложение		Рекомендации по адаптации (вид работы)** к пункту 4.1 Акта обследования ОСИ
		№ на плане	№ фото	
Пути (путей) движения внутри здания (в т.ч. путей эвакуации)	ДЧ-И(Г)	8-13	8-23,26	Реконструкция. Индивидуальные решения с ТСР.

\* указывается: ДП-В - доступно полностью всем; ДП-И (К, О, С, Г, У) – доступно полностью избирательно (указать категории инвалидов); ДЧ-В - доступно частично всем; ДЧ-И (К, О, С, Г, У) – доступно частично избирательно (указать категории инвалидов); ДУ - доступно условно, ВНД – недоступно

**Комментарий к заключению:** Обеспечить эвакуацию инвалидов на креслах-колясках через вход с ул.Шаумяна (при условии строительства пандуса, см. п.2.2) и эвакуационный выход через центральный холл (рекомендуется мобильный пандус). Для доступа инвалидов на креслах-колясках на 2 этаж здания (актовый зал, мед. пункт, при необходимости учебные аудитории), рекомендуется приобрести ступенькоход.

**I Результаты обследования:**

**4. Зоны целевого назначения здания (целевого посещения объекта)**

**Вариант I – зона обслуживания инвалидов**

Здание учебного корпуса ГБОУ СПО РО «РАДК», г. Ростов-на-Дону, ул. Большая Садовая, 28

Наименование объекта, адрес

№ п/п	Наименование функционально-планировочного элемента	Наличие элемента			Выявленные нарушения и замечания		Работы по адаптации объектов	
		есть/нет	№ на плане	№ фото	Содержание	Значимо для инвалида (категория)	Содержание	Виды работ
4.1	Кабинетная форма обслуживания	есть	1)14	1)24 25	<p><u>1)Аудитория автошколы:</u> - двери двухстворчатые глухие, ширина проема 1,3м. При открытой одной створке ширина проема в свету менее 0,60м. В классах нет специальных устройств для усиления звука; нет светового сигнализатора школьного звонка и световой сигнализации об эвакуации в случае ЧС, значимых для слабослышащих. Нет доступной системы информации.</p>	К, О, Г	<p><u>1)Учебная аудитория автошколы:</u> установить доступную систему информации (вывеска должна быть контрастной на доступной высоте со стороны дверной ручки). Установить символ, указывающий на доступность аудитории для инвалидов. Заменить дверь в учебной аудитории, таким образом, чтобы при открытой одной створке ширина проема в свету была не менее 0,9м в соответствии с требованиями СНиП 35-01-2001. Установить доводчик с усилием не более 19,5Нм и специальные ручки на дверях доступных для инвалидов на креслах-колясках. Выделить и обозначить места для обучения инвалидов на кресле-коляске (высота стола не более 0,8м, прикреплен к полу). Установить специальные устройства для усиления звука (вспомогательные аудиосистемы с индукционным контуром и их элементами); световые сигнализаторы школьного звонка и световую сигнализацию об эвакуации в случае ЧС, значимых для слабослышащих в соответствии</p>	Реконструкция

					<p>2) В учебных аудиториях колледжа: Нет доступной системы информации.</p> <p>Нет удобных ручек, значимых для инвалидов категории «опорники».</p>	<p>с ГОСТ Р 51671-2000.</p> <p>2) В учебных аудиториях колледжа: Установить доступную систему информации (вывеска должна быть контрастной на доступной высоте со стороны дверной ручки).</p> <p>Установить специальные ручки на дверях доступных для инвалидов категории «опорники» (согласно учебной программе).</p>	
		1)27-31	<p>1)Актовый зал.</p> <p>Двойная дверь размером 1,40м, в свободном доступе 0,64м, порог 0,05м. Дверь из тамбура в зал в свободном доступе 0,66м, порог 0,05м. Далее по пути следования к сцене одна ступенька высотой 0,11м, ступь с уклоном более 10%, промьюженностью 4,0м, затем еще 4 ступеньки разной высоты (3х0,12м и 1х0,17м).</p> <p>Кресла не прикреплены к полу, узкий проход в междурядье. Нет выделенных мест для инвалидов в т.ч. на креслах-колясках. Нет тактильных контрастно окрашенных направляющих на покрытии пола вокруг колон, нет доступной системы информации. Зал не оборудован вспомогательными аудиосистемами с индукционными контурами и их элементами (для слабослышащих).</p>	<p>1)Актовый зал.</p> <p>Установить символ, указывающий на доступность зала для инвалидов. Установить доступную систему информации (вывеска должна быть рельефной, контрастной на доступной высоте со стороны дверной ручки).</p> <p>Сгладить порог-ступеньку нерекатным пандусом.</p> <p>Предусмотреть места для инвалидов на креслах-колясках в соответствии с требованиями СНиП 35-01-2001. Оборудовать места для слабослышащих вспомогательными аудиосистемами с индукционными контурами и их элементами.</p> <p>Нанести тактильные, контрастно окрашенные направляющие на покрытие пола вокруг колон на расстоянии не менее чем за 0,6м до начала опасного участка, изменения направления движения.</p> <p>Обозначить контрастной полосой перую и последнюю ступеньку, одиночно стоящую выделит контрастным цветом. Нанести на углы колон предупредительную контрастно окрашенную маркировку и знак предупредительный об опасности (уклон и ступеньки).</p>	<p>К, О, Г, С</p>	<p>Реконструкция</p>	
4.2	Залыная форма обслуживания	есть					

		1)15	1)32-36	1) Столовая: вход с улицы. Порог с улицы 0,10м, с тамбура 0,25м. Из тамбура лестница 4 ступеньки, на эвакуационный выход лестница - 6 ступенек.	1) Столовая: установить тактильные предупредительные контрастные указатели, на участках пола перед входами на лестницу. Обозначить первую и последнюю ступени лестничного марша. Нанести предупредительную маркировку на прозрачные полотна двери и знак предупредительной опасности (ступеньки).	Реконструкция
4.3	Прилавочная форма обслуживания	есть	2)16-39	2) Библиотека Высота прилавка для выдачи книг 1,00м. Высота стола-0,75м. Читальный зал размером 2,70х2,26м. Нет доступной системы информации. Нет удобных ручек, значимых для инвалидов категории «опорники».	К, О, Г 2) Библиотека: Установить доступную систему информации (высеска должна быть контрастной на доступной высоте со стороны дверной ручки). Установить специальные ручки на дверях доступных для инвалидов категории «опорники».	Реконструкция
4.4	Форма обслуживания с перемещением по маршруту	нет	-	нет	Нет требуется	Нет
4.5	Кабина индивидуального обслуживания	нет	-	нет	Нет требуется	Нет
	ОБЩИЕ требования к зоне	-	14-16	24-39	Не оборудованы места для инвалидов в учебных аудиториях, актовом зале, столовой, библиотеке.	Реконструкция

**II Заключение по зоне:**

Зоны целевого назначения здания (целевого посещения объекта)	Наименование структурно-функциональной зоны	Состояние доступности* (к пункту 3.4 Акта обследования ОСИ)	Приложение		Рекомендации по адаптации (вид работы)** к пункту 4.1 Акта обследования ОСИ
			№ на плане	№ фото	
			14-16	24-39	Реконструкция.



\* указывается: **ДП-В** - доступно полностью всем; **ДП-И** (К, О, С, Г, У) – доступно полностью избирательно (указать категории инвалидов); **ДЧ-В** - доступно частично всем; **ДЧ-И** (К, О, С, Г, У) – доступно частично избирательно (указать категории инвалидов); **ДУ** - доступно условно, **ВНД** - недоступно

**Комментарий к заключению:** В автошколе на время учебы инвалидов на креслах-колясках организовать буфет на первом этаже.

Составить учебную программу, таким образом, чтобы:

- 1) инвалиды на креслах-колясках проходили обучение в доступных аудиториях. Обеспечить доступ к адаптированным столам и пространство для прохода (подхода) к учебному оборудованию в соответствии с требованиями СНиП 35-01-2001.
- 2) инвалиды с нарушением слуха проходили обучение в доступных аудиториях, оборудованных в соответствии с требованиями СНиП 35-01-2001.

При условии приобретения **ступенькохода**, в актовом зале, выделить и обозначить места для инвалидов на креслах-колясках, не далеко от входа.

Приложение 4 (II)  
к Акту обследования ОСИ к паспорту доступности ОСИ № 2 от «7» июня 2014 г.

**I Результаты обследования:**

**4. Зоны целевого назначения здания (целевого посещения объекта)  
Вариант II – места приложения труда**

Наименование функционально-планировочного элемента	Наличие элемента			Выявленные нарушения и замечания		Работы по адаптации объектов	
	есть/нет	№ на плане	№ фото	Содержание	Значимо для инвалида (категория)	Содержание	Виды работ
Место приложения труда	<i>нет</i>	-	-	<i>нет</i>		<i>Не требуется</i>	<i>нет</i>

**II Заключение по зоне:**

Наименование структурно-функциональной зоны	Состояние доступности* (к пункту 3.4 Акта обследования ОСИ)	Приложение		Рекомендации по адаптации (вид работы)** к пункту 4.1 Акта обследования ОСИ
		№ на плане	№ фото	
-	-	-	-	-

\* указывается: **ДП-В** - доступно полностью всем; **ДП-И** (К, О, С, Г, У) – доступно полностью избирательно (указать категории инвалидов); **ДЧ-В** - доступно частично всем; **ДЧ-И** (К, О, С, Г, У) – доступно частично избирательно (указать категории инвалидов); **ДУ** - доступно условно, **ВНД** - недоступно

**Комментарий к заключению:** нет.

Приложение 4(III)  
к Акту обследования ОСИ к паспорту доступности ОСИ № 2 от «7» июня 2014 г.

**I Результаты обследования:**

**4. Зоны целевого назначения здания (целевого посещения объекта)  
Вариант III – жилые помещения**

Наименование функционально-планировочного элемента	Наличие элемента			Выявленные нарушения и замечания		Работы по адаптации объектов	
	есть/ нет	№ на плане	№ фото	Содержание	Значимо для инвалида (категория)	Содержание	Виды работ
Жилые помещения	<i>нет</i>	-	-	<i>нет</i>		<i>Не требуется</i>	<i>нет</i>

**II Заключение по зоне:**

Наименование структурно-функциональной зоны	Состояние доступности* (к пункту 3.4 Акта обследования ОСИ)	Приложение		Рекомендации по адаптации (вид работы)** к пункту 4.1 Акта обследования ОСИ
		№ на плане	№ фото	
-	-	-	-	-

\* указывается: ДП-В - доступно полностью всем; ДП-И (К, О, С, Г, У) – доступно полностью избирательно (указать категории инвалидов); ДЧ-В - доступно частично всем; ДЧ-И (К, О, С, Г, У) – доступно частично избирательно (указать категории инвалидов); ДУ - доступно условно, ВИД - недоступно

Комментарий к заключению: нет.

**Результаты обследования:  
5. Санитарно-гигиенических помещений**

Здание учебного корпуса ТБОУ СПО РО «РАДК», г. Ростов-на-Дону, ул. Большая Садовая, 28  
Наименование объекта, адрес

№ п/п	Наименование функционально-планировочного элемента	Наличие элемента			Выявленные нарушения и замечания	Значимости для инвалида (категория)	Работы по адаптации объектов	Виды работ
		есть/ нет	№ на плане	№ фото				
5.1	Туалетная комната	есть	17	40-42	<p>Входная дверь в свету 0,78м, высота порога 0,05м. 4 кабинки. Раковина на высоте 0,9м. Нет поручней, штанг, опжидных сидений.</p> <p>Нет двусторонней связи с диспетчером или дежурным.</p> <p>Нет информирующих обозначений помещения.</p>	О, К	<p>Переоформировать туалетную комнату на первом этаже (рядом с административной аудиторией (автоматом)), сделать её универсальной (женский, мужской, для инвалидов).</p> <p>Установить входную дверь шириной 0,9м, снабженную доводчиком с усилием не более 19,5Нм и специальную ручку для инвалидов на креслах-колясках. Обеспечить высоту порога в дверном проеме не более 0,014м.</p> <p>Все кабинки должны быть закрытого типа. Одну кабинку (6 соответствии с требованиями СНиП 35-01-2001) оборудовать для МГН, в т.ч. для инвалидов на креслах-колясках: установить двери не менее 0,9м, специальную ручку для креслах-колясках, опжидные сидения, штанги. Оборудовать поручни вокруг унитаза (опжидной поручень оборудовать (со стороны пересадки с кресла-коляски), со стороны стены установить стационарный поручень с креплением к стене или к полу).</p> <p>Использовать водопроводные краны нажимного действия. Переставить раковину на уровень не выше 0,8м, оборудовать её опртыми поручнями, повесить крючок для косыльей в соответствии с требованиями СП 59.13330.2012.</p>	Реконструкция

						<p>Оборудовать замкнутые пространства в туалетной комнате двусторонней связью с диспетчером или дежурным.</p> <p>Установить доступную систему информации (вывеска должна быть контрастной на доступной высоте со стороны дверной ручки).</p>		
5.2	Душевая/ ванная комната	<i>нет</i>	-	-	<i>нет</i>		<p><i>Не требуется</i></p>	<i>Нет</i>
5.3	Бытовая комната (гардеробная)	<i>есть</i>	18	43	<i>Прилавночного типа, одежда забирается и выдается через два окна, высота стойки 1,2м</i>	<i>О, К</i>	<p><i>Уменьшить высоту хотя бы одной стойки, до 0,8м.</i></p> <p><i>Установить контрастную маркировку и символ, указывающий на доступность для инвалидов. Установить доступную систему информации (вывеска должна быть контрастной на доступной высоте).</i></p>	<i>Реконструкция</i>
	ОБЩИЕ требования к зоне		17- 18	40- 43	<i>Туалетная комната не адаптирована для МГН</i>	<i>О, К</i>	<i>Адаптировать для МГН туалетную комнату в соответствии с требованиями СНиП 35-01-2001, уменьшить высоту стойки в гардеробе.</i>	<i>Реконструкция</i>

### II Заключение по зоне:

Наименование структурно- функциональной зоны	Состояние доступности* (к пункту 3.4 Акта обследования ОСИ)	Приложение		Рекомендации по адаптации (вид работы)** к пункту 4.1 Акта обследования ОСИ
		№ на плане	№ фото	
Санитарно- гигиенических помещения	<i>ДЧ-И (Г)</i>	<i>17-18</i>	<i>40-43</i>	<i>Реконструкция</i>

\* указывается: ДП-В - доступно полностью всем; ДП-И (К, О, С, Г, У) – доступно полностью избирательно (указать категории инвалидов); ДЧ-В - доступно частично всем; ДЧ-И (К, О, С, Г, У) – доступно частично избирательно (указать категории инвалидов); ДУ - доступно условно, ВНД - недоступно

**Комментарий к заключению:** Адаптировать туалетную комнату и гардероб для инвалидов в т.ч. на креслах-колясках на первом этаже.

**I Результаты обследования:  
6. Системы информации на объекте**

Здание учебного корпуса ГБОУ СПО РО «РАДК», 2 Ростов-на-Дону, ул. Большая Садовая, 28

Наименование объекта, адрес

№ п/п	Наименование функционально-планировочного элемента	Наличие элемента		№ на плане	№ фото	Выявленные нарушения и замечания	Значим для инвалида (категория)	Работы по адаптации объектов	Виды работ
		есть/нет	№						
6.1	Визуальные средства	есть	-	-	-	Нет идентифицированных символов доступности, не обеспечена непрерывность информации, позволяющей своевременно ориентироваться и однозначно опознавать объекты и места посещения.	О С Г	Идентифицировать доступные для МГН элементы здания и территории символами доступности. Обеспечить непрерывность информации	Реконструкция
6.2	Акустические средства	нет	-	-	-	Не оборудовано акустическими устройствами, в том числе устройства звукового дублирования визуальной информации (для слабовидящих и слепых). Учебные аудитории не оборудованы вспомогательными аудиосистемами с индукционными контурами и их элементами	С Г	Оборудовать целевые зоны акустическими устройствами, в том числе устройствами звукового дублирования визуальной информации (для слабовидящих и слепых). Также оборудовать вспомогательными аудиосистемами целевые зоны с индукционными контурами или их элементами в соответствии с ГОСТ Р 51671-2000	Реконструкция
6.3	Тактильные средства	нет	-	-	-	Визуальная информация не дублирована печатными носителями статической информации, выполненной рельефным шрифтом (шрифтом Брайля). Нет тактильных устройств, в том числе тактильной разметки,	С	Визуальную информацию дублировать печатными носителями статической информации, выполненной рельефным шрифтом (шрифтом Брайля). Установить тактильные устройства, в том числе тактильную разметку, тактильные	Реконструкция

				тактильных полос, тактильных покрытий (плитки).		полосы, тактильные покрытия (плитку), рельефные или фактурные средств, искусственно обеспечить плавные подъемы в соответствии с ГОСТ Р 51571-2000	
ОБЩИЕ требования к зоне	есть	-	-	Нет комплексных средств информации и сигнализации об опасности для всех категорий МГН. Не обеспечена непрерывность информации, позволяющей своевременно ориентироваться и однозначно опознавать объекты и места посещения. Не предусмотрена возможность получения информации о размещении и назначении функциональных элементов	К О С Г	Обеспечить комплексность средств информации и сигнализации об опасности для всех категорий МГН, непрерывность информации, своевременное ориентирование и однозначное опознавание объектов и мест посещения. Предусмотреть возможность получения информации о размещении и назначении функциональных элементов	Реконструкция.

#### II Заключение по зоне:

Наименование структурно-функциональной зоны	Состояние доступности* (к пункту 3.4 Акта обследования ОСИ)	Приложение		Рекомендации по адаптации (вид работы)** к пункту 4.1 Акта обследования ОСИ
		№ на плане	№ фото	
Визуальные средства	ДУ			Разместить визуальные средства значимые для инвалидов, в том числе по зрению по ГОСТ Р 52131-2003 Средства отображения информации знаковые для инвалидов.
Акустические средства	ДУ	-	-	Ремонт текущий. Установить акустические средства, значимые для инвалидов по зрению по ГОСТ Р 51671-2000 Средства связи и информации технические общего пользования, доступные для инвалидов.
Тактильные средства	ВНД			Ремонт текущий. Нанести тактильные средства, значимые для инвалидов, в том числе по зрению по ГОСТ Р 52875-2007 Указатели тактильные наземные для инвалидов по зрению.
				Ремонт текущий.

\* указывается: ДП-В - доступно полностью всем; ДП-И (К, О, С, Г, У) – доступно полностью избирательно (указать категории инвалидов); ДЧ-В - доступно частично всем; ДЧ-И (К, О, С, Г, У) – доступно частично избирательно (указать категории инвалидов); ДУ - доступно условно, ВНД – недоступно

**Комментарий к заключению:** Значимо выполнить в комплексе монтаж визуальных, тактильных и акустических средств – СП 59.13330.2012. «СП 35.01-2001 Доступность зданий и сооружений для маломобильных групп населения».